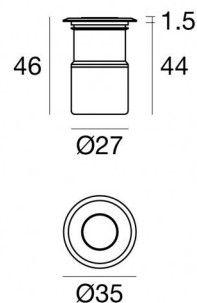
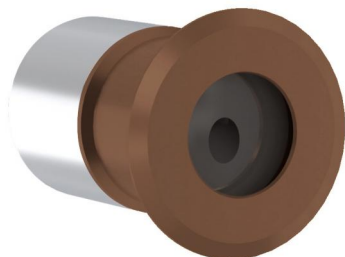




Lampada a parete | 1 x powerLEDs 1.5 W DC 24 V

CRI 90

84076N07



Dati tecnici	
Tipologia	Incasso con flangia - -
Posizione installativa	Pavimento
Ambiente installativo	Outdoor
Sorgente luminosa	Tecnologia LED
Struttura del circuito	powerLEDs
Ottica	Asymmetric Wallwasher
Direzione emissione luminosa	verso l'alto
Potenza nominale	1.5 W DC
Flusso luminoso sorgente	213 lm
Range di tensione in ingresso	24 V
CCT / Tonalità	4000 K
Indice di resa cromatica	90 Ra
C.C. / C.V.	CV
Classe di isolamento	3
IP	IP66
IK	IK05
Prova del filo incandescente	850°
Montaggio diretto su superfici normalmente infiammabili	Si
CE	Si
Driver incluso	No
Convertitore C.V. - C.C.	Convertitore 24V incluso
Articolo dimmerabile	DALI - 1-10V
Orientabilità	No
Basculante	No
Calpestabilità	Si
Carrabilità	No
Cavo incluso	Si
Lunghezza del cavo	1 m
Resinatura	Si
Tipologia di emissione luminosa	Singola emissione
Peso netto	0.174 Kg
Protezione scariche elettrostatiche	No
Protezione surge	No
Caratteristiche tecnologiche prodotto	TVS

Finitura corpo

Materiale	Ottone OT58
Colore	Dark brown
Lavorazione	Verniciatura a polvere

Finitura Base

Materiale	acciaio inossidabile 316
Colore	acciaio

Elettronica



89488
On/Off Driver 190~250V AC / 180~275V DC 15 W (1 - 9 art.)



89179
On/Off Driver 198~264V AC 24 W (1 - 16 art.)



89359
On/Off Driver 198~264V AC / 180~275V DC 48 W (1 - 32 art.)



99331
On/Off Driver 198~264V AC / 180~275V DC 150 W (1 art.)



99660
DALI - 1-10V Controller 24V DC 216 W (1 art.)



C-E500023
DALI - 1-10V - Push and Simply Dim Controller 8~53V DC 576 W (1 art.)

Cavi Elettrificazione

Connettore cavo	No
-----------------	----



Quara_R | Step Lights | Accessories
84076N07



Controcassa

posizione installativa: pavimento, terreno; tipo installazione: muratura L=87mm, H=60mm,
D=60mm.

Materiale:Plastica ABS, colore:Nero .

Code

84918