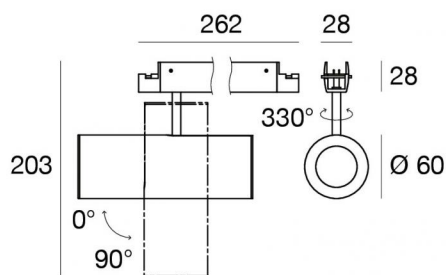




Sistemi - Elementi lineari
1 arrayLED 22 W DC 24 V | CRI 90

84000W35



Dati tecnici	
Designer	Linea Light
Tipologia	A cavi - -
Posizione installativa	Cavo
Ambiente installativo	Indoor
Sorgente luminosa	Tecnologia LED
Struttura del circuito	arrayLED
Ottica	Medium Flood
Direzione emissione luminosa	verso il basso
Potenza nominale	22 W DC
Flusso luminoso sorgente	2534 lm
Range di tensione in ingresso	24 V
Frequenza	50-60 Hz
CCT / Tonalità	3000 K
Indice di resa cromatica	90 Ra
C.C. / C.V.	CV
Classe di isolamento	3
IP	IP40
Prova del filo incandescente	650°
Montaggio diretto su superfici normalmente infiammabili	Si
CE	Si
Driver incluso	No
Convertitore C.V. - C.C.	Convertitore 24V incluso
Articolo dimmerabile	P2P
Orientabilità	Orientabile
angolo totale (piano verticale)	330 °
Basculante	Si
angolo totale (piano orizzontale)	90 °
Calpestabilità	No
Carrabilità	No
Cavo incluso	No
Resinatura	No
Tipologia di emissione luminosa	Singola emissione
Peso netto	0.930 Kg
Protezione scariche elettrostatiche	No
Protezione surge	No
Tecnologia ottica	Honey comb

Finitura corpo

Materiale	alluminio
Colore	Nero 9005 5G
Lavorazione	verniciatura

Finitura diffusore


Materiale	PMMA
Colore	Trasparente


Finitura montatura

Materiale	alluminio
Colore	Nero 9005 5G
Lavorazione	verniciatura

Elettronica

 81416
On/Off Driver 220-240V AC 120 W

 81417
On/Off Driver 220-240V AC 180 W

 84018
DALI - DALI-2 - P2P Controller 24V DC 150 W

Sistemi - Elementi lineari | 1 arrayLED 22 W DC 24 V | CRI 90 | Base 84000W35

Sistemi e elementi lineari a singola emissione per applicazione indoor.

La sorgente luminosa LED, di colore bianco caldo, con distribuzione luminosa Medium Flood, è composta da 1 LED topled, con una CCT 3000 K ed un CRI 90; il flusso luminoso della sorgente è di 2534 lm, con un'efficienza nominale di 115.2 lm/W.

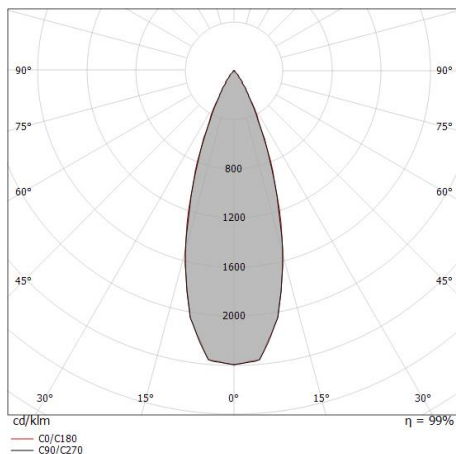
Il corpo dell'apparecchio, realizzato in alluminio, presenta una finitura di colore nero 9005 5g, ottenuta tramite verniciatura; il diffusore è prodotto in pmma; la montatura è prodotta in alluminio, con una finitura di colore nero 9005 5g, ottenuta tramite verniciatura. Il grado di protezione è IP40; il peso complessivo è di 0.930 kg.

La potenza assorbita dall'apparecchio è di 22 W.

L'apparecchio presenta una classe di isolamento III ed è installabile a cavo.

Conforme alla norma EN 60598-1 e alle relative prescrizioni particolari.

CAM EDILIZIA: Affidamento del servizio di progettazione di interventi edilizi secondo quanto riportato dal "decreto 23 giugno 2022" pubblicato nella "Gazzetta Ufficiale della Repubblica Italiana" serie generale n°183 in vigore dal 18/10/2017 rispetta nello specifico i seguenti criteri: 2.4.3: Impianti di illuminazione per interni.



Distance [m]	Cone diameter [m]	illuminance [lx]
0.5	0.32 0.32	E(0°) 18934 E(C90) 8248 E(C0) 8182
1.0	0.64 0.65	E(0°) 4733 E(C90) 2062 E(C0) 2045
1.5	0.96 0.97	E(0°) 2104 E(C90) 916 E(C0) 909
2.0	1.28 1.29	E(0°) 1183 E(C90) 515 E(C0) 511
2.5	1.61 1.61	E(0°) 757 E(C90) 330 E(C0) 327
3.0	1.93 1.94	E(0°) 526 E(C90) 229 E(C0) 227

Classe di efficienza energetica

Questo prodotto contiene una sorgente luminosa di classe di efficienza energetica F.

Caratteristiche Illuminotecniche

Resa luminosa apparecchio (LOR)	78 %
Flusso luminoso sorgente	2534 lm
Flusso luminoso apparecchio	1977 lm
Potenza reale apparecchio	22 W
Efficienza reale apparecchio	89 lm/W
Temperatura di colore	3000 K
Deviazione standard di corrispondenza colore	3 Step MacAdam
Indice di resa cromatica	90 Ra
Temperatura di giunzione nell'apparecchio	80

Temperatura standard dell'ambiente di esercizio -20 / +50°C

LED Life / Failure Ratio

L80 B20 C0 80000h

UGR

UGR axial	17.3
UGR transversal	17.4
X=4H Y=8H	S=0.25H
Reflection factor	70/50/20

OPTICAL

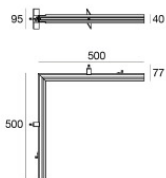
Ottica C0/C180	36°
Light distribution simmetry	Symmetrical



		<p>Cavo - Cavo nero 5 m 2 conduttori + 2 cavi d'acciaio Tipologia cavo power cable; Lunghezza 5000 mm; isolamento doppio; sezione 1.5 mm²; pressacavo: no; colori: nero - rosso .</p>	<p>Code <u>81410</u></p>
		<p>Cavo - Cavo nero 10 m 2 conduttori + 2 cavi d'acciaio Tipologia cavo power cable; Lunghezza 10000 mm; isolamento doppio; sezione 1.5 mm²; pressacavo: no; colori: nero - rosso .</p>	<p>Code <u>81411</u></p>
		<p>Cavo Tipologia cavo power cable; Lunghezza 1000 mm; isolamento doppio; sezione 1.5 mm²; pressacavo: no; colori: nero - rosso .</p>	<p>Code <u>84016</u></p>
		<p>Utensile - Kit per taglio/spellatura cavo</p>	<p>Code <u>81427</u></p>
		<p>Profilo - Corner ad incasso Materiale:alluminio, lavorazione:verniciatura.</p>	<p>Code <u>84015</u></p>
		<p>Profilo - L. 1000mm Materiale:alluminio, lavorazione:verniciatura.</p>	<p>Code <u>84012</u></p>
		<p>Profilo - L. 2000mm Materiale:alluminio, lavorazione:verniciatura.</p>	<p>Code <u>84013</u></p>
		<p>Profilo - L. 3000mm Materiale:alluminio, lavorazione:verniciatura.</p>	<p>Code <u>84014</u></p>

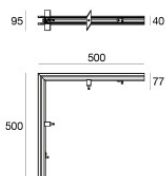


Ink system_SP | Lines | Accessories
84000W35



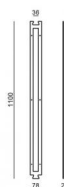
Profilo - Corner ad incasso - IN
Materiale:alluminio, lavorazione:verniciatura.

Code
84073



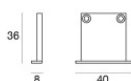
Profilo - Corner ad incasso - OUT
Materiale:alluminio, lavorazione:verniciatura.

Code
84074



Dima

Code
83186



Tappo - 2X
Materiale:policarbonato, colore:Nero .

Code
83153