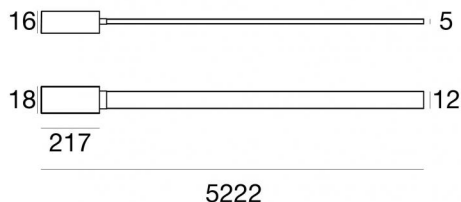




Sistemi - Elementi lineari  
350 topLED 16 W DC 24 V | CRI 90  
83992W00



Dati tecnici	
Designer	Linea Light
Anno di realizzazione	2020
Tipologia	A cavi - -
Posizione installativa	Cavo
Ambiente installativo	Indoor
Sorgente luminosa	Tecnologia LED
Struttura del circuito	topLED
Ottica	Diffused
Direzione emissione luminosa	verso il basso
Potenza nominale	16 W DC
Flusso luminoso sorgente	2020 lm
Range di tensione in ingresso	24 V
Frequenza	50-60 Hz
CCT / Tonalità	3000 K
Indice di resa cromatica	90 Ra
C.C. / C.V.	CV
Classe di isolamento	3
IP	IP40
Prova del filo incandescente	650°
Montaggio diretto su superfici normalmente infiammabili	Si
CE	Si
Driver incluso	No
Convertitore C.V. - C.C.	Convertitore 24V incluso
Articolo dimmerabile	DALI-2 - P2P
Orientabilità	No
Basculante	No
Calpestabilità	No
Carrabilità	No
Cavo incluso	No
Resinatura	Si
Tipologia di emissione luminosa	Singola emissione
Peso netto	1.276 Kg
Protezione scariche elettrostatiche	No
Protezione surge	No

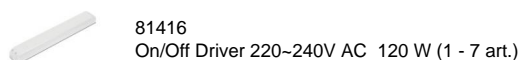
## Finitura corpo

Materiale	poliuretano
Colore	Bianco

## Finitura montatura

Materiale	policarbonato
Colore	nero RAL 9005
Lavorazione	verniciatura

## Elettronica



81416  
On/Off Driver 220-240V AC 120 W (1 - 7 art.)



81417  
On/Off Driver 220-240V AC 180 W (1 - 11 art.)



84018  
DALI - DALI-2 - P2P Controller 24V DC 150 W (1 - 9 art.)

Sistemi - Elementi lineari | 350 topLED 16 W DC 24 V | CRI 90 | Base 83992W00

Sistemi e elementi lineari a singola emissione per applicazione indoor.

La sorgente luminosa LED, di colore bianco caldo, con distribuzione luminosa Diffusa, è composta da 350 LED topLED, con una CCT 3000 K ed un CRI 90; il flusso luminoso della sorgente è di 2020 lm, con un'efficienza nominale di 126.3 lm/W.

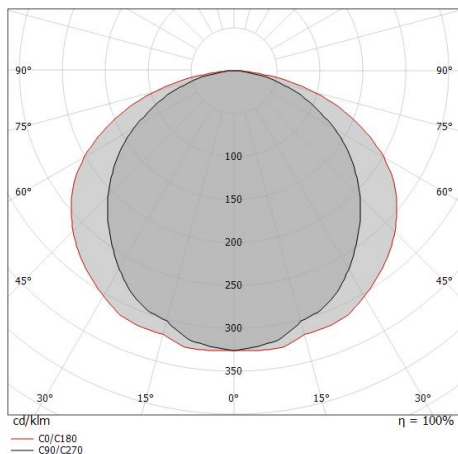
Il corpo dell'apparecchio, realizzato in poliuretano, presenta una finitura di colore bianco; la montatura è prodotta in policarbonato, con una finitura di colore nero ral 9005, ottenuta tramite verniciatura. Il grado di protezione è IP40; il peso complessivo è di 1.276 kg.

La potenza assorbita dall'apparecchio è di 16 W.

L'apparecchio presenta una classe di isolamento III ed è installabile a cavo.

Conforme alla norma EN 60598-1 e alle relative prescrizioni particolari.

CAM EDILIZIA: Affidamento del servizio di progettazione di interventi edilizi secondo quanto riportato dal "decreto 23 giugno 2022" pubblicato nella "Gazzetta Ufficiale della Repubblica Italiana" serie generale n°183 in vigore dal 18/10/2017 rispetta nello specifico i seguenti criteri: 2.4.3: Impianti di illuminazione per interni.



Distance [m]	Cone diameter [m]	illuminance [lx]
0.5	1.41 2.23	E(0°) 1884 E(C90) 182 E(C0) 65
1.0	2.82 4.45	E(0°) 471 E(C90) 46 E(C0) 16
1.5	4.24 6.68	E(0°) 209 E(C90) 20 E(C0) 7
2.0	5.65 8.90	E(0°) 118 E(C90) 11 E(C0) 4
2.5	7.06 11.13	E(0°) 75 E(C90) 7 E(C0) 3
3.0	8.47 13.35	E(0°) 52 E(C90) 5 E(C0) 2

Distance [m] Cone diameter [m] illuminance [lx]

— C0/C180 (Half-peak divergence: 131.6°)  
— C90/C270 (Half-peak divergence: 109.4°)

### Classe di efficienza energetica

Questo prodotto contiene una sorgente luminosa di classe di efficienza energetica G.

### Caratteristiche Illuminotecniche

Resa luminosa apparecchio (LOR)	71 %
Flusso luminoso sorgente	2020 lm
Flusso luminoso apparecchio	1447 lm
Potenza reale apparecchio	16 W
Efficienza reale apparecchio	90 lm/W
Temperatura di colore	3000 K
Deviazione standard di corrispondenza colore	3 Step MacAdam
Indice di resa cromatica	90 Ra
Temperatura di giunzione nell'apparecchio	80

Temperatura standard dell'ambiente di esercizio -20 / +50°C

### LED Life / Failure Ratio

L70 B20 C0 72500h (at Tj 115 Ta 25)

### UGR

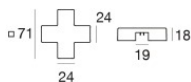
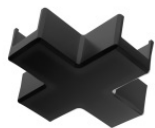
UGR axial	22.9
UGR transversal	25.3
X=4H   Y=8H	S=0.25H
Reflection factor	70/50/20

### OPTICAL

Ottica C90/C270	109°
Ottica C0/C180	132°
Light distribution simmetry	Symmetrical 2 assis

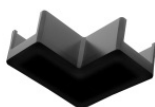


Ink system\_L | Lines | Accessories  
**83992W00**



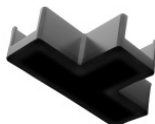
Giunzione  
 Tipologia linear.  
 Materiale:polycarbonato, lavorazione:verniciatura.

**Code**  
81418



Giunzione - Raccordo a L nero elettrificato  
 Tipologia linear.  
 Materiale:polycarbonato, lavorazione:verniciatura.

**Code**  
81419



Giunzione  
 Tipologia linear.  
 Materiale:polycarbonato, lavorazione:verniciatura.

**Code**  
81420

Giunzione  
 Materiale:alluminio, lavorazione:verniciatura.

**Finish**  
 **Code**  
83436

Giunzione

**Code**  
83442

Giunzione  
 Materiale:alluminio, lavorazione:verniciatura.

**Finish**  
 **Code**  
83438

Giunzione  
 Materiale:alluminio, lavorazione:verniciatura.

**Finish**  
 **Code**  
83440



Cavo - Cavo nero 5 m 2 conduttori + 2 cavi d'acciaio  
 Tipologia cavo power cable; Lunghezza 5000 mm; isolamento doppio; sezione 1.5 mm<sup>2</sup>;  
 pressacavo: no; colori: nero - rosso .

**Code**  
81410



Ink system\_L | Lines | Accessories  
**83992W00**



Cavo - Cavo nero 10 m 2 conduttori + 2 cavi d'acciaio  
 Tipologia cavo power cable; Lunghezza 10000 mm; isolamento doppio; sezione 1.5 mm<sup>2</sup>;  
 pressacavo: no; colori: nero - rosso .

**Code**  
81411



Cavo  
 Tipologia cavo power cable; Lunghezza 1000 mm; isolamento doppio; sezione 1.5 mm<sup>2</sup>;  
 pressacavo: no; colori: nero - rosso .

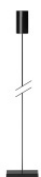
**Code**  
84016

Cavo  
 Lunghezza 1000 mm; colori: nero.

**Code**  
83445

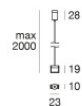
Cavo  
 Lunghezza 1000 mm; colori: nero.

**Code**  
83446



Cavi per sospensione  
 Materiale:alluminio, lavorazione:verniciatura.

**Code**  
81425



Cavi per sospensione  
 Materiale:alluminio, lavorazione:verniciatura.

**Code**  
83426

Cavi per sospensione  
 Materiale:alluminio, lavorazione:verniciatura.

**Code**  
83443



Profilo - Kit 5 x  
 Materiale:alluminio, colore:Nero 9005 5G, lavorazione:verniciatura.

**Code**  
81426



Ink system\_L | Lines | Accessories  
83992W00

		<p>Profilo - Kit 2 x Materiale:alluminio, colore:Nero 9005 5G, lavorazione:verniciatura.</p>	<p><b>Code</b> 81430</p>
		<p>Profilo Materiale:alluminio, lavorazione:verniciatura.</p>	<p><b>Code</b> 84010</p>
		<p>Profilo Materiale:alluminio, lavorazione:verniciatura.</p>	<p><b>Code</b> 84011</p>
		<p>Coprifilo - 2X Materiale:gomma, colore:Nero .</p>	<p><b>Code</b> 81423</p>
		<p>Coprifilo - 2X Materiale:ferro, lavorazione:verniciatura.</p>	<p><b>Code</b> 81422</p>
		<p>Coprifilo - Scatola di derivazione nera Materiale:policarbonato, lavorazione:verniciatura.</p>	<p><b>Code</b> 81424</p>
		<p>Tappo - Tappo di chiusura nero elettrificato Materiale:policarbonato, lavorazione:verniciatura.</p>	<p><b>Code</b> 81421</p>
		<p>Utensile - Kit per taglio/spellatura cavo</p>	<p><b>Code</b> 81427</p>



Ink system\_L | Lines | Accessories  
**83992W00**



Staffa - 2X

posizione installativa: parete, soffitto.

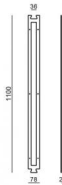
Materiale:alluminio, lavorazione:verniciatura.

**Finish**



**Code**

84017



Dima

**Code**

83186

Binario

Lunghezza: 1000mm.

Materiale:alluminio, lavorazione:verniciatura.

**Finish**



**Code**

83432

Binario

Lunghezza: 2000mm.

Materiale:alluminio, lavorazione:verniciatura.

**Finish**



**Code**

83434