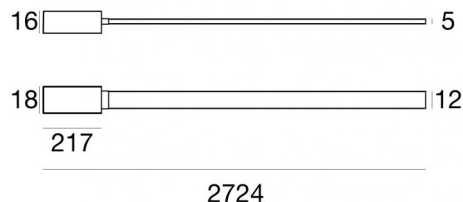




Sistemi - Elementi lineari
175 topLED 31 W DC 24 V | CRI 90

83988W00



Dati tecnici	
Designer	Linea Light
Anno di realizzazione	2020
Tipologia	A cavi - -
Posizione installativa	Cavo
Ambiente installativo	Indoor
Sorgente luminosa	Tecnologia LED
Struttura del circuito	topLED
Ottica	Diffused
Direzione emissione luminosa	verso il basso
Potenza nominale	31 W DC
Flusso luminoso sorgente	3777 lm
Range di tensione in ingresso	24 V
Frequenza	50-60 Hz
CCT / Tonalità	3000 K
Indice di resa cromatica	90 Ra
C.C. / C.V.	CV
Classe di isolamento	3
IP	IP40
Prova del filo incandescente	650°
Montaggio diretto su superfici normalmente infiammabili	Si
CE	Si
Driver incluso	No
Convertitore C.V. - C.C.	Convertitore 24V incluso
Articolo dimmerabile	DALI-2 - P2P
Orientabilità	No
Basculante	No
Calpestabilità	No
Carrabilità	No
Cavo incluso	No
Resinatura	Si
Tipologia di emissione luminosa	Singola emissione
Peso netto	0.966 Kg
Protezione scariche elettrostatiche	No
Protezione surge	No




Finitura corpo

Materiale	poliuretano
Colore	Bianco

Finitura montatura

Materiale	policarbonato
Colore	nero RAL 9005
Lavorazione	verniciatura

Elettronica

	81416 On/Off Driver 220~240V AC 120 W (1 - 3 art.)
	81417 On/Off Driver 220~240V AC 180 W (1 - 5 art.)
	84018 DALI - DALI-2 - P2P Controller 24V DC 150 W (1 - 4 art.)

Sistemi - Elementi lineari | 175 topLED 31 W DC 24 V | CRI 90 | Base
83988W00

Sistemi e elementi lineari a singola emissione per applicazione indoor.

La sorgente luminosa LED, di colore bianco caldo, con distribuzione luminosa Diffusa, è composta da 175 LED topLED, con una CCT 3000 K ed un CRI 90; il flusso luminoso della sorgente è di 3777 lm, con un'efficienza nominale di 121.8 lm/W.

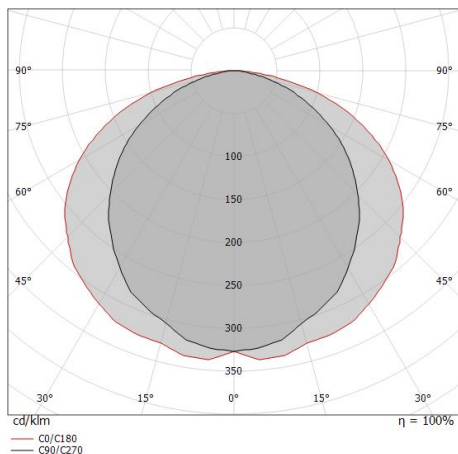
Il corpo dell'apparecchio, realizzato in poliuretano, presenta una finitura di colore bianco; la montatura è prodotta in policarbonato, con una finitura di colore nero ral 9005, ottenuta tramite verniciatura. Il grado di protezione è IP40; il peso complessivo è di 0.966 kg.

La potenza assorbita dall'apparecchio è di 31 W.

L'apparecchio presenta una classe di isolamento III ed è installabile a cavo.

Conforme alla norma EN 60598-1 e alle relative prescrizioni particolari.

CAM EDILIZIA: Affidamento del servizio di progettazione di interventi edilizi secondo quanto riportato dal "decreto 23 giugno 2022" pubblicato nella "Gazzetta Ufficiale della Repubblica Italiana" serie generale n°183 in vigore dal 18/10/2017 rispetta nello specifico i seguenti criteri: 2.4.3: Impianti di illuminazione per interni.



Distance [m]	Cone diameter [m]	illuminance [lx]
0.5	1.35 2.26	E(0°) 3717 E(C90) 391 E(C0) 128
1.0	2.70 4.51	E(0°) 929 E(C90) 98 E(C0) 32
1.5	4.05 6.77	E(0°) 413 E(C90) 43 E(C0) 14
2.0	5.41 9.03	E(0°) 232 E(C90) 24 E(C0) 8
2.5	6.76 11.28	E(0°) 149 E(C90) 16 E(C0) 5
3.0	8.11 13.54	E(0°) 103 E(C90) 11 E(C0) 4

Distance [m] Cone diameter [m] Illuminance [lx]

— C0/C180 (Half-peak divergence: 132.2°)
— C90/C270 (Half-peak divergence: 107.0°)

Classe di efficienza energetica

Questo prodotto contiene una sorgente luminosa di classe di efficienza energetica G.

Caratteristiche Illuminotecniche

Resa luminosa apparecchio (LOR)	75 %
Flusso luminoso sorgente	3777 lm
Flusso luminoso apparecchio	2845 lm
Potenza reale apparecchio	32 W
Efficienza reale apparecchio	88 lm/W
Temperatura di colore	3000 K
Deviazione standard di corrispondenza colore	3 Step MacAdam
Indice di resa cromatica	90 Ra
Temperatura di giunzione nell'apparecchio	80

Temperatura standard dell'ambiente di esercizio -20 / +50°C

LED Life / Failure Ratio

L70 B20 C0 72500h (at Tj 115 Ta 25)

UGR

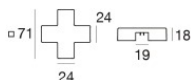
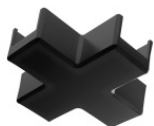
UGR axial	27.1
UGR transversal	30.1
X=4H Y=8H	S=0.25H
Reflection factor	70/50/20

OPTICAL

Ottica C90/C270	107°
Ottica C0/C180	132°
Light distribution simmetry	Symmetrical 2 assis

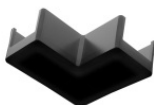


Ink system_L | Lines | Accessories
83988W00



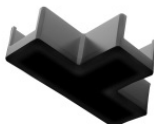
Giunzione
 Tipologia linear.
 Materiale: policarbonato, lavorazione: verniciatura.

Code
81418



Giunzione - Raccordo a L nero elettrificato
 Tipologia linear.
 Materiale: policarbonato, lavorazione: verniciatura.

Code
81419



Giunzione
 Tipologia linear.
 Materiale: policarbonato, lavorazione: verniciatura.

Code
81420

Giunzione
 Materiale: alluminio, lavorazione: verniciatura.

Finish
 **Code**
83436

Giunzione

Code
83442

Giunzione
 Materiale: alluminio, lavorazione: verniciatura.

Finish
 **Code**
83438

Giunzione
 Materiale: alluminio, lavorazione: verniciatura.

Finish
 **Code**
83440



Cavo - Cavo nero 5 m 2 conduttori + 2 cavi d'acciaio
 Tipologia cavo power cable; Lunghezza 5000 mm; isolamento doppio; sezione 1.5 mm²;
 pressacavo: no; colori: nero - rosso .

Code
81410



Ink system_L | Lines | Accessories
83988W00

		<p>Cavo - Cavo nero 10 m 2 conduttori + 2 cavi d'acciaio Tipologia cavo power cable; Lunghezza 10000 mm; isolamento doppio; sezione 1.5 mm²; pressacavo: no; colori: nero - rosso .</p>	<p>Code <u>81411</u></p>
		<p>Cavo Tipologia cavo power cable; Lunghezza 1000 mm; isolamento doppio; sezione 1.5 mm²; pressacavo: no; colori: nero - rosso .</p>	<p>Code <u>84016</u></p>
		<p>Cavo Lunghezza 1000 mm; colori: nero.</p>	<p>Code <u>83445</u></p>
		<p>Cavo Lunghezza 1000 mm; colori: nero.</p>	<p>Code <u>83446</u></p>
		<p>Cavi per sospensione Materiale:alluminio, lavorazione:verniciatura.</p>	<p>Code <u>81425</u></p>
		<p>Cavi per sospensione Materiale:alluminio, lavorazione:verniciatura.</p>	<p>Code <u>83426</u></p>
		<p>Cavi per sospensione Materiale:alluminio, lavorazione:verniciatura.</p>	<p>Code <u>83443</u></p>
		<p>Profilo - Kit 5 x Materiale:alluminio, colore:Nero 9005 5G, lavorazione:verniciatura.</p>	<p>Code <u>81426</u></p>



Ink system_L | Lines | Accessories
83988W00

		<p>Profilo - Kit 2 x Materiale:alluminio, colore:Nero 9005 5G, lavorazione:verniciatura.</p>	<p>Code <u>81430</u></p>
		<p>Profilo Materiale:alluminio, lavorazione:verniciatura.</p>	<p>Code <u>84010</u></p>
		<p>Profilo Materiale:alluminio, lavorazione:verniciatura.</p>	<p>Code <u>84011</u></p>
		<p>Coprifilo - 2X Materiale:gomma, colore:Nero .</p>	<p>Code <u>81423</u></p>
		<p>Coprifilo - 2X Materiale:ferro, lavorazione:verniciatura.</p>	<p>Code <u>81422</u></p>
		<p>Coprifilo - Scatola di derivazione nera Materiale:policarbonato, lavorazione:verniciatura.</p>	<p>Code <u>81424</u></p>
		<p>Tappo - Tappo di chiusura nero elettrificato Materiale:policarbonato, lavorazione:verniciatura.</p>	<p>Code <u>81421</u></p>
		<p>Utensile - Kit per taglio/spellatura cavo</p>	<p>Code <u>81427</u></p>



83988W00



Staffa - 2X

posizione installativa: parete, soffitto.

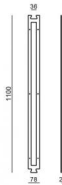
Materiale:alluminio, lavorazione:verniciatura.

Finish



Code

84017



Dima

Code

83186

Binario

Lunghezza: 1000mm.

Materiale:alluminio, lavorazione:verniciatura.

Finish



Code

83432

Binario

Lunghezza: 2000mm.

Materiale:alluminio, lavorazione:verniciatura.

Finish



Code

83434