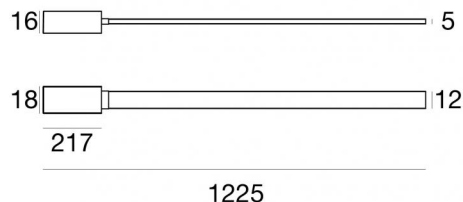




Sistemi - Elementi lineari
70 topLED 12.6 W DC 24 V | CRI 90
83987W00



Dati tecnici	
Designer	Linea Light
Anno di realizzazione	2020
Tipologia	A cavi - -
Posizione installativa	Cavo
Ambiente installativo	Indoor
Sorgente luminosa	Tecnologia LED
Struttura del circuito	topLED
Ottica	Diffused
Direzione emissione luminosa	verso il basso
Potenza nominale	12.6 W DC
Flusso luminoso sorgente	1510 lm
Range di tensione in ingresso	24 V
Frequenza	50-60 Hz
CCT / Tonalità	3000 K
Indice di resa cromatica	90 Ra
C.C. / C.V.	CV
Classe di isolamento	3
IP	IP40
Prova del filo incandescente	650°
Montaggio diretto su superfici normalmente infiammabili	Si
CE	Si
Driver incluso	No
Convertitore C.V. - C.C.	Convertitore 24V incluso
Articolo dimmerabile	DALI-2 - P2P
Orientabilità	No
Basculante	No
Calpestabilità	No
Carrabilità	No
Cavo incluso	No
Resinatura	Si
Tipologia di emissione luminosa	Singola emissione
Peso netto	0.867 Kg
Protezione scariche elettrostatiche	No
Protezione surge	No




Finitura corpo

Materiale	poliuretano
Colore	Bianco

Finitura montatura

Materiale	policarbonato
Colore	nero RAL 9005
Lavorazione	verniciatura

Elettronica

	81416 On/Off Driver 220~240V AC 120 W
	81417 On/Off Driver 220~240V AC 180 W
	84018 DALI - DALI-2 - P2P Controller 24V DC 150 W

Sistemi - Elementi lineari | 70 topLED 12.6 W DC 24 V | CRI 90 | Base
83987W00

Sistemi e elementi lineari a singola emissione per applicazione indoor.

La sorgente luminosa LED, di colore bianco caldo, con distribuzione luminosa Diffusa, è composta da 70 LED topLED, con una CCT 3000 K ed un CRI 90; il flusso luminoso della sorgente è di 1510 lm, con un'efficienza nominale di 119.8 lm/W.

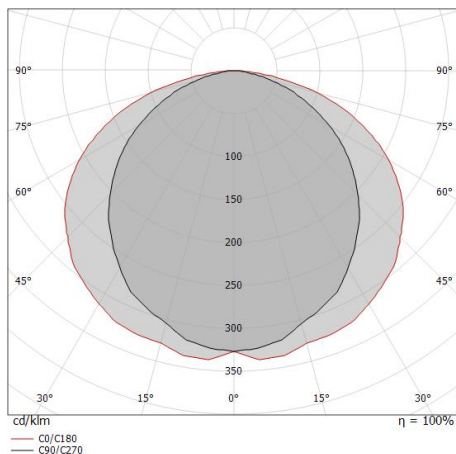
Il corpo dell'apparecchio, realizzato in poliuretano, presenta una finitura di colore bianco; la montatura è prodotta in policarbonato, con una finitura di colore nero ral 9005, ottenuta tramite verniciatura. Il grado di protezione è IP40; il peso complessivo è di 0.867 kg.

La potenza assorbita dall'apparecchio è di 12.6 W.

L'apparecchio presenta una classe di isolamento III ed è installabile a cavo.

Conforme alla norma EN 60598-1 e alle relative prescrizioni particolari.

CAM EDILIZIA: Affidamento del servizio di progettazione di interventi edilizi secondo quanto riportato dal "decreto 23 giugno 2022" pubblicato nella "Gazzetta Ufficiale della Repubblica Italiana" serie generale n°183 in vigore dal 18/10/2017 rispetta nello specifico i seguenti criteri: 2.4.3: Impianti di illuminazione per interni.



Distance [m]	Cone diameter [m]	illuminance [lx]
0.5	1.35 2.26	E(0°) 1487 E(C90) 157 E(C0) 51
1.0	2.70 4.51	E(0°) 372 E(C90) 39 E(C0) 13
1.5	4.05 6.77	E(0°) 165 E(C90) 17 E(C0) 6
2.0	5.41 9.03	E(0°) 93 E(C90) 10 E(C0) 3
2.5	6.76 11.28	E(0°) 59 E(C90) 6 E(C0) 2
3.0	8.11 13.54	E(0°) 41 E(C90) 4 E(C0) 1

— C0/C180 (Half-peak divergence: 132.2°)
— C90/C270 (Half-peak divergence: 107.0°)

Classe di efficienza energetica

Questo prodotto contiene una sorgente luminosa di classe di efficienza energetica G.

Caratteristiche Illuminotecniche

Resa luminosa apparecchio (LOR)	75 %
Flusso luminoso sorgente	1510 lm
Flusso luminoso apparecchio	1139 lm
Potenza reale apparecchio	13 W
Efficienza reale apparecchio	87 lm/W
Temperatura di colore	3000 K
Deviazione standard di corrispondenza colore	3 Step MacAdam
Indice di resa cromatica	90 Ra
Temperatura di giunzione nell'apparecchio	80
Temperatura standard dell'ambiente di esercizio	-20 / +50°C

LED Life / Failure Ratio

L70 B20 C0 72500h (at Tj 115 Ta 25)

UGR

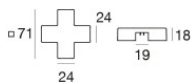
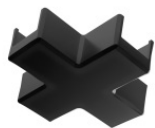
UGR axial	27.1
UGR transversal	30.1
X=4H Y=8H	S=0.25H
Reflection factor	70/50/20

OPTICAL

Ottica C90/C270	107°
Ottica C0/C180	132°
Light distribution simmetry	Symmetrical 2 assis

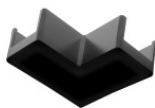


Ink system_L | Lines | Accessories
83987W00



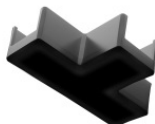
Giunzione
Tipologia linear.
Materiale: policarbonato, lavorazione: verniciatura.

Code
81418



Giunzione - Raccordo a L nero elettrificato
Tipologia linear.
Materiale: policarbonato, lavorazione: verniciatura.

Code
81419



Giunzione
Tipologia linear.
Materiale: policarbonato, lavorazione: verniciatura.

Code
81420

Giunzione
Materiale: alluminio, lavorazione: verniciatura.

Finish
 **Code**
83436

Giunzione

Code
83442

Giunzione
Materiale: alluminio, lavorazione: verniciatura.

Finish
 **Code**
83438

Giunzione
Materiale: alluminio, lavorazione: verniciatura.

Finish
 **Code**
83440



Cavo - Cavo nero 5 m 2 conduttori + 2 cavi d'acciaio
Tipologia cavo power cable; Lunghezza 5000 mm; isolamento doppio; sezione 1.5 mm²;
pressacavo: no; colori: nero - rosso .

Code
81410



Ink system_L | Lines | Accessories
83987W00



Cavo - Cavo nero 10 m 2 conduttori + 2 cavi d'acciaio
 Tipologia cavo power cable; Lunghezza 10000 mm; isolamento doppio; sezione 1.5 mm²;
 pressacavo: no; colori: nero - rosso .

Code
81411



Cavo
 Tipologia cavo power cable; Lunghezza 1000 mm; isolamento doppio; sezione 1.5 mm²;
 pressacavo: no; colori: nero - rosso .

Code
84016

Cavo
 Lunghezza 1000 mm; colori: nero.

Code
83445

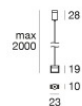
Cavo
 Lunghezza 1000 mm; colori: nero.

Code
83446



Cavi per sospensione
 Materiale:alluminio, lavorazione:verniciatura.

Code
81425



Cavi per sospensione
 Materiale:alluminio, lavorazione:verniciatura.

Code
83426

Cavi per sospensione
 Materiale:alluminio, lavorazione:verniciatura.

Code
83443



Profilo - Kit 5 x
 Materiale:alluminio, colore:Nero 9005 5G, lavorazione:verniciatura.

Code
81426



Ink system_L | Lines | Accessories
83987W00

		<p>Profilo - Kit 2 x Materiale:alluminio, colore:Nero 9005 5G, lavorazione:verniciatura.</p>	<p>Code <u>81430</u></p>
		<p>Profilo Materiale:alluminio, lavorazione:verniciatura.</p>	<p>Code <u>84010</u></p>
		<p>Profilo Materiale:alluminio, lavorazione:verniciatura.</p>	<p>Code <u>84011</u></p>
		<p>Coprifilo - 2X Materiale:gomma, colore:Nero .</p>	<p>Code <u>81423</u></p>
		<p>Coprifilo - 2X Materiale:ferro, lavorazione:verniciatura.</p>	<p>Code <u>81422</u></p>
		<p>Coprifilo - Scatola di derivazione nera Materiale:policarbonato, lavorazione:verniciatura.</p>	<p>Code <u>81424</u></p>
		<p>Tappo - Tappo di chiusura nero elettrificato Materiale:policarbonato, lavorazione:verniciatura.</p>	<p>Code <u>81421</u></p>
		<p>Utensile - Kit per taglio/spellatura cavo</p>	<p>Code <u>81427</u></p>



Staffa - 2X

posizione installativa: parete, soffitto.

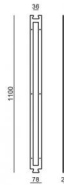
Materiale:alluminio, lavorazione:verniciatura.

Finish



Code

84017



Dima

Code

83186

Binario

Lunghezza: 1000mm.

Materiale:alluminio, lavorazione:verniciatura.

Finish



Code

83432

Binario

Lunghezza: 2000mm.

Materiale:alluminio, lavorazione:verniciatura.

Finish



Code

83434