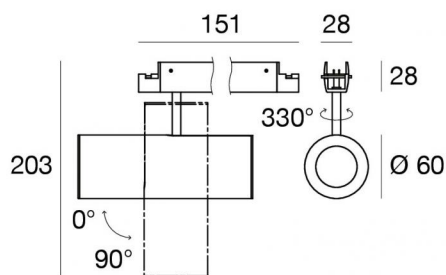




Sistemi - Elementi lineari  
1 arrayLED 22 W DC 24 V | CRI 90

**83959W20**



Dati tecnici	
Designer	Linea Light
Anno di realizzazione	2020
Tipologia	A cavi - -
Posizione installativa	Cavo
Ambiente installativo	Indoor
Sorgente luminosa	Tecnologia LED
Struttura del circuito	arrayLED
Ottica	Flood
Direzione emissione luminosa	verso il basso
Potenza nominale	22 W DC
Flusso luminoso sorgente	2534 lm
Range di tensione in ingresso	24 V
Frequenza	50-60 Hz
CCT / Tonalità	3000 K
Indice di resa cromatica	90 Ra
C.C. / C.V.	CV
Classe di isolamento	3
IP	IP40
Prova del filo incandescente	650°
Montaggio diretto su superfici normalmente infiammabili	Si
CE	Si
Driver incluso	No
Convertitore C.V. - C.C.	Convertitore 24V incluso
Articolo dimmerabile	DALI - 1-10V - PUSH DIM
Orientabilità	Orientabile
angolo totale (piano verticale)	330 °
Basculante	Si
angolo totale (piano orizzontale)	90 °
Calpestatibilità	No
Carrabilità	No
Cavo incluso	No
Resinatura	No
Tipologia di emissione luminosa	Singola emissione
Peso netto	0.825 Kg
Protezione scariche elettrostatiche	No
Protezione surge	No
Tecnologia ottica	Honey comb

#### Finitura corpo

Materiale	alluminio
Colore	Nero 9005 5G
Lavorazione	verniciatura


#### Finitura diffusore

Materiale	PMMA
Colore	Trasparente

#### Finitura montatura

Materiale	alluminio
Colore	Nero 9005 5G
Lavorazione	verniciatura

#### Electronica

 81416  
On/Off Driver 220~240V AC 120 W (- art.)

 81417  
On/Off Driver 220~240V AC 180 W (- art.)

 83042  
1-10V - Push and Simply Dim - DALI-2 Controller (- art.)

Sistemi - Elementi lineari | 1 arrayLED 22 W DC 24 V | CRI 90 | Base 83959W20

Sistemi e elementi lineari a singola emissione per applicazione indoor.

La sorgente luminosa LED, di colore bianco caldo, con distribuzione luminosa Flood, è composta da 1 LED toped, con una CCT 3000 K ed un CRI 90; il flusso luminoso della sorgente è di 2534 lm, con un'efficienza nominale di 115.2 lm/W.

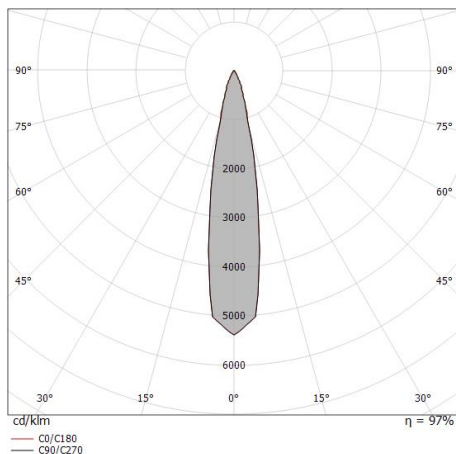
Il corpo dell'apparecchio, realizzato in alluminio, presenta una finitura di colore nero 9005 5g, ottenuta tramite verniciatura; il diffusore è prodotto in pmma; la montatura è prodotta in alluminio, con una finitura di colore nero 9005 5g, ottenuta tramite verniciatura. Il grado di protezione è IP40; il peso complessivo è di 0.825 kg.

La potenza assorbita dall'apparecchio è di 22 W.

L'apparecchio presenta una classe di isolamento III ed è installabile a cavo.

Conforme alla norma EN 60598-1 e alle relative prescrizioni particolari.

CAM EDILIZIA: Affidamento del servizio di progettazione di interventi edilizi secondo quanto riportato dal "decreto 23 giugno 2022" pubblicato nella "Gazzetta Ufficiale della Repubblica Italiana" serie generale n°183 in vigore dal 18/10/2017 rispetta nello specifico i seguenti criteri: 2.4.3: Impianti di illuminazione per interni.



Distance [m]	Cone diameter [m]	illuminance [lx]
0.5	0.18	E(0°) 44369 E(C0) 21341
1.0	0.36	E(0°) 11092 E(C0) 5335
1.5	0.55	E(0°) 4930 E(C0) 2371
2.0	0.73	E(0°) 2773 E(C0) 1334
2.5	0.91	E(0°) 1775 E(C0) 854
3.0	1.09	E(0°) 1232 E(C0) 593

Distance [m] Cone diameter [m] Illuminance [lx]  
— C0/C180 (Half-peak divergence: 20.6°)

## Classe di efficienza energetica

Questo prodotto contiene una sorgente luminosa di classe di efficienza energetica F.

## Caratteristiche Illuminotecniche

Resa luminosa apparecchio (LOR)	81 %
Flusso luminoso sorgente	2534 lm
Flusso luminoso apparecchio	2062 lm
Potenza reale apparecchio	22 W
Efficienza reale apparecchio	93 lm/W
Temperatura di colore	3000 K
Deviazione standard di corrispondenza colore	3 Step MacAdam
Indice di resa cromatica	90 Ra
Temperatura di giunzione nell'apparecchio	80
Temperatura standard dell'ambiente di esercizio	-20 / +50°C

## LED Life / Failure Ratio

L80 B20 C0 80000h

## UGR

UGR axial	15
UGR transversal	15
X=4H   Y=8H	S=0.25H
Reflection factor	70/50/20

## OPTICAL

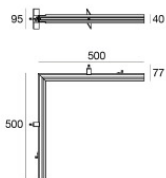
Ottica C0/C180	21°
Light distribution simmetry	Symmetrical



		<p>Utensile - Kit per taglio/spellatura cavo</p>	<p><b>Code</b> 81427</p>
		<p>Cavo Tipologia cavo power cable; Lunghezza 1000 mm; isolamento doppio; sezione 1.5 mm<sup>2</sup>; pressacavo: no; colori: nero - rosso .</p>	<p><b>Code</b> 84016</p>
		<p>Cavo - Cavo nero 5 m 2 conduttori + 2 cavi d'acciaio Tipologia cavo power cable; Lunghezza 5000 mm; isolamento doppio; sezione 1.5 mm<sup>2</sup>; pressacavo: no; colori: nero - rosso .</p>	<p><b>Code</b> 81410</p>
		<p>Cavo - Cavo nero 10 m 2 conduttori + 2 cavi d'acciaio Tipologia cavo power cable; Lunghezza 10000 mm; isolamento doppio; sezione 1.5 mm<sup>2</sup>; pressacavo: no; colori: nero - rosso .</p>	<p><b>Code</b> 81411</p>
		<p>Profilo - L. 1000mm Materiale:alluminio, lavorazione:verniciatura.</p>	<p><b>Code</b> 84012</p>
		<p>Profilo - L. 2000mm Materiale:alluminio, lavorazione:verniciatura.</p>	<p><b>Code</b> 84013</p>
		<p>Profilo - L. 3000mm Materiale:alluminio, lavorazione:verniciatura.</p>	<p><b>Code</b> 84014</p>
		<p>Profilo - Corner ad incasso Materiale:alluminio, lavorazione:verniciatura.</p>	<p><b>Code</b> 84015</p>

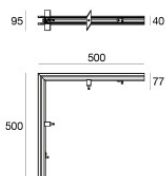


Ink system\_SP | Lines | Accessories  
**83959W20**



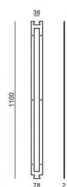
Profilo - Corner ad incasso - IN  
Materiale:alluminio, lavorazione:verniciatura.

**Code**  
84073



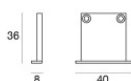
Profilo - Corner ad incasso - OUT  
Materiale:alluminio, lavorazione:verniciatura.

**Code**  
84074



Dima

**Code**  
83186



Tappo - 2X  
Materiale:policarbonato, colore:Nero .

**Code**  
83153