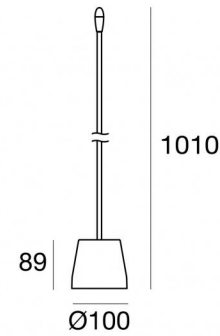




Paletti e teste palo | 180-264 V AC /230-280 V DC
1 x powerLED 1.5 W DC - 1.8 W AC | CRI 90

83876M00



Dati tecnici	
Tipologia	Paletto
Posizione installativa	Pavimento
Ambiente installativo	Outdoor
Sorgente luminosa	Tecnologia LED
Struttura del circuito	powerLED
Ottica	Diffused
Direzione emissione luminosa	frontale
Potenza nominale	1.5 W DC
Potenza totale	1.8 W
Flusso luminoso sorgente	199 lm
Tensione nominale di ingresso	220 - 240 V AC
Range di tensione in ingresso	180 - 264 V AC
Frequenza	50 - 60 Hz
CCT / Tonalità	2700 K
Indice di resa cromatica	90 Ra
C.C. / C.V.	AC
Classe di isolamento	2
IP	IP65
IK	IK08
Prova del filo incandescente	650°
Montaggio diretto su superfici normalmente infiammabili	Si
CE	Si
Driver incluso	Driver
Articolo dimmerabile	No
Orientabilità	Orientabile tramite flessibile
Basculante	No
Calpestabilità	No
Carrabilità	No
Cavo incluso	No
Resinatura	Si
Tipologia di emissione luminosa	Singola emissione
Peso netto	0.35 Kg
Protezione scariche elettrostatiche	Si
Protezione surge	1 KV

Finitura corpo	
Colore	Marrone
Finitura diffusore	
Materiale	Polimetilmetacrilato UV Resistente
Colore	Opalino
Lavorazione	sabbatura
Finitura Base	
Materiale	Plastica ABS
Colore	Marrone
Lavorazione	verniciatura

Paletti e teste palo | 180-264 V AC /230-280 V DC | 1 x powerLED 1.5 W DC - 1.8 W AC |

CRI 90 | Base

83876M00

Paletti e teste palo a singola emissione per applicazione outdoor. La sorgente luminosa LED, di colore bianco super caldo, con distribuzione luminosa Diffusa, è composta da 1 LED powerled, con una CCT 2700 K ed un CRI 90; il flusso luminoso della sorgente è di 199 lm, con un'efficienza nominale di 132.7 lm/W.

Il corpo dell'apparecchio presenta una finitura di colore marrone; il diffusore è prodotto in polimetilmetacrilato uv resistente, con una lavorazione di sabbiatura. Il grado di protezione è IP65; il peso complessivo è di 0.35 kg.

La potenza assorbita dall'apparecchio è di 1.8 W.

L'apparecchio presenta una classe di isolamento II ed è installabile a pavimento.

Conforme alla norma EN 60598-1 e alle relative prescrizioni particolari.

Classe di efficienza energetica

Questo prodotto contiene una sorgente luminosa di classe di efficienza energetica F.

Caratteristiche Illuminotecniche

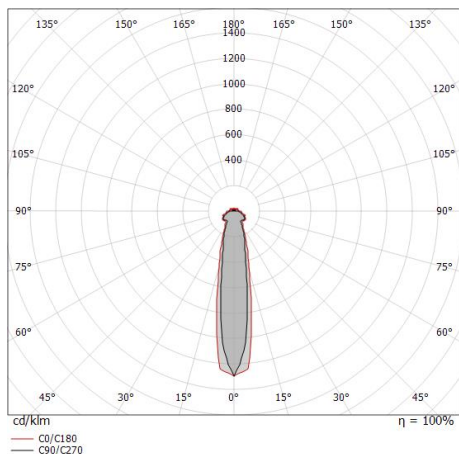
Resa luminosa apparecchio (LOR)	29 %
Flusso luminoso sorgente	199 lm
Flusso luminoso apparecchio	58 lm
Potenza reale apparecchio	1.8 W
Efficienza reale apparecchio	32 lm/W
Temperatura di colore	2700 K
Deviazione standard di corrispondenza colore	3 Step MacAdam
Indice di resa cromatica	90 Ra
Temperatura standard dell'ambiente di esercizio	-20 / +50°C

LED Life / Failure Ratio

L70 B20 C0 214455h (at Tj 60 Ta 25)

OPTICAL

Ottica C90/C270	19°
Ottica C0/C180	23°
Light distribution simmetry	Symmetrical 2 assis





Picchetto

posizione installativa: terreno, Materiale rivestimento: policarbonato

Code

14931