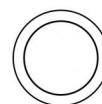
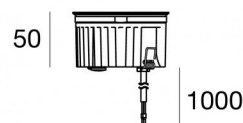


Uplights | 4 x powerLED 9 W DC 24 V | CRI 80
83643N18



Ø85

Dati tecnici	
Tipologia	Calpestabile - -
Posizione installativa	Pavimento
Ambiente installativo	Outdoor
Sorgente luminosa	Tecnologia LED
Struttura del circuito	powerLED
Ottica	Elliptic Narrow Spot (Wall Grazing)
Direzione emissione luminosa	verso l'alto
Potenza nominale	9 W DC
Flusso luminoso sorgente	922 lm
Range di tensione in ingresso	24 V
CCT / Tonalità	4000 K
Indice di resa cromatica	80 Ra
C.C. / C.V.	CV
Classe di isolamento	3
IP	IP68
Limitazioni installative	Non per uso underwater
IK	IK10
Prova del filo incandescente	850°
Montaggio diretto su superfici normalmente infiammabili	Si
CE	Si
Driver incluso	No
Convertitore C.V. - C.C.	Convertitore 24V incluso
Articolo dimmerabile	No
Orientabilità	No
Basculante	No
Calpestabilità	Si
Carrabilità	No
Cavo incluso	Si
Lunghezza del cavo	1 m
Resinatura	Si
Tipologia di emissione luminosa	Singola emissione
Peso netto	0.5 Kg
Protezione scariche elettrostatiche	No
Protezione surge	No
Caratteristiche tecnologiche prodotto	Acquastop

Finitura corpo

Materiale	Alluminio Pressofuso EN AB - 46100
Colore	nero RAL 9005 opaco
Lavorazione	Anodizzazione poro aperto + Verniciatura a polvere

Finitura diffusore

Materiale	Vetro extra chiaro - Temprato
Colore	Trasparente - Nero
Lavorazione	serigrafia

Finitura Flangia

Materiale	Acciaio AISI 316L
Colore	acciaio
Lavorazione	spazzolatura

Elettronica



89179
On/Off Driver 198-264V AC 24 W (1 - 2 art.)



89359
On/Off Driver 198-264V AC / 180-275V DC 48 W (1 - 5 art.)



99331
On/Off Driver 198-264V AC / 176-275V DC 150 W (1 - 16 art.)



99660
DALI - 1-10V Controller 24V DC 216 W (- art.)



99786
On/Off Driver 180-295V AC / 255-417V DC 240 W (- art.)



C-E500023
DALI - 1-10V - Push and Simply Dim Controller 8-53V DC 576 W (- art.)

Cavi Elektrificazione

Connettore cavo No

Uplights | 4 x powerLED 9 W DC 24 V | CRI 80 | Base 83643N18

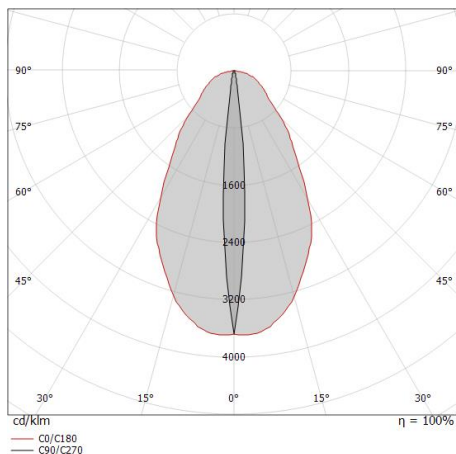
Uplights a singola emissione per applicazione outdoor. La sorgente luminosa LED, di colore bianco naturale, con distribuzione luminosa Elliptic Narrow Spot (Wall Grazing), è composta da 4 LED powerleds, con una CCT 4000 K ed un CRI 80; il flusso luminoso della sorgente è di 922 lm, con un'efficienza nominale di 102.4 lm/W.

Il corpo dell'apparecchio, realizzato in alluminio pressofuso in ab - 46100, presenta una finitura di colore nero ral 9005 opaco, ottenuta tramite anodizzazione poro aperto + verniciatura a polvere; il diffusore è prodotto in vetro extra chiaro - temprato, con una lavorazione di serigrafia. Il grado di protezione è IP68; il peso complessivo è di 0.5 kg.

La potenza assorbita dall'apparecchio è di 9 W. Il cavo per l'alimentazione è incluso e presenta una lunghezza di 1 m.

L'apparecchio presenta una classe di isolamento III ed è installabile a pavimento su muratura con controcassa cod. 99856.

Conforme alla norma EN 60598-1 e alle relative prescrizioni particolari.



Distance [m]	Cone diameter [m]	illuminance [lx]
0.5	0.08 0.62	E(0°) 3462 E(C90) 1744 E(C0) 1065
1.0	0.16 1.24	E(0°) 866 E(C90) 436 E(C0) 266
1.5	0.24 1.87	E(0°) 385 E(C90) 194 E(C0) 118
2.0	0.32 2.49	E(0°) 216 E(C90) 109 E(C0) 67
2.5	0.40 3.11	E(0°) 138 E(C90) 70 E(C0) 43
3.0	0.48 3.73	E(0°) 96 E(C90) 48 E(C0) 30

— C0/C180 (Half-peak divergence: 63.8°)
- - C90/C270 (Half-peak divergence: 9.2°)

Classe di efficienza energetica

Questo prodotto contiene una sorgente luminosa di classe di efficienza energetica E.

Caratteristiche Illuminotecniche

Resa luminosa apparecchio (LOR)	25 %
Flusso luminoso sorgente	922 lm
Flusso luminoso apparecchio	235 lm
Potenza reale apparecchio	9 W
Efficienza reale apparecchio	26 lm/W
Temperatura di colore	4000 K
Deviazione standard di corrispondenza colore	3 Step MacAdam
Indice di resa cromatica	80 Ra

Temperatura standard dell'ambiente di esercizio	-20 / +50°C
Temperatura tipica sul vetro	40°C

LED Life / Failure Ratio

L70 B10 C0 60500h

UGR

UGR axial	12.2
UGR transversal	29.1
X=4H Y=8H	S=0.25H
Reflection factor	70/50/20

OPTICAL

Ottica C90/C270	9°
Ottica C0/C180	64°
Light distribution simmetry	Symmetrical 2 assis



Orma_AB | Effects | Accessories
83643N18



Controcassa

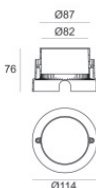
posizione installativa: pavimento, terreno; tipo installazione: muratura L=114mm, H=78mm,
D=114mm.

Materiale:Acciaio AISI 316, colore:acciaio.

Finish

Code

99563



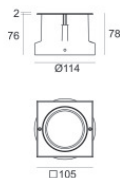
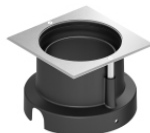
Controcassa

posizione installativa: pavimento, terreno; tipo installazione: muratura L=114mm, H=76mm,
D=114mm.

Materiale:Plastica ABS, colore:Nero .

Code

99651



Controcassa

posizione installativa: pavimento, terreno; tipo installazione: muratura L=105mm, H=76mm,
D=105mm.

Materiale:Plastica ABS, colore:Nero .

Code

99856