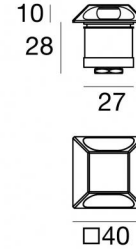


Alcor_Q2 316




Uplights | 1 x powerLED 1.5 W DC 500 mA | CRI 80
83611N18





Dati tecnici	
Tipologia	Semi incassato - -
Posizione installativa	Pavimento
Ambiente installativo	Outdoor
Sorgente luminosa	Tecnologia LED
Struttura del circuito	powerLED
Ottica	Radial Bi-directional emission
Direzione emissione luminosa	esterna
Potenza nominale	1.5 W DC
Flusso luminoso sorgente	227 lm
Range di tensione in ingresso	500mA
CCT / Tonalità	4000 K
Indice di resa cromatica	80 Ra
C.C. / C.V.	CC
Classe di isolamento	3
IP	IP67
IK	IK10
Prova del filo incandescente	850°
Montaggio diretto su superfici normalmente infiammabili	Si
CE	Si
Driver incluso	No
Articolo dimmerabile	DALI - 1-10V
Orientabilità	No
Basculante	No
Calpestabilità	Si
Carrabilità	No
Cavo incluso	Si
Lunghezza del cavo	1 m
Resinatura	Si
Tipologia di emissione luminosa	Doppia emissione
Peso netto	0.158 Kg
Protezione scariche elettrostatiche	No
Protezione surge	No
Caratteristiche tecnologiche prodotto	TVS

Finitura corpo	
Materiale	Ottone OT58
Colore	Ottone Grezzo
Lavorazione	sabbiatura

Elettronica

 89423
On/Off Driver 198~264V AC / 176~275V DC (2 - 3 art.)

 89422
On/Off Driver 198~264V AC / 176~275V DC (1 - 2 art.)

 C-E200007
On/Off Driver 198~264V AC / 180~275V DC (3 - 6 art.)

Cavi Elettrificazione

Connettore cavo No



Uplights | 1 x powerLED 1.5 W DC 500 mA | CRI 80 | Base
83611N18

Uplights a doppia emissione per applicazione outdoor. La sorgente luminosa LED, di colore bianco naturale, con distribuzione luminosa Radial Bi-directional emission, è composta da 1 LED powerled, con una CCT 4000 K ed un CRI 80; il flusso luminoso della sorgente è di 227 lm, con un'efficienza nominale di 151.3 lm/W.

Il corpo dell'apparecchio, realizzato in ottone ot58, presenta una finitura di colore ottone grezzo, ottenuta tramite sabbiatura. Il grado di protezione è IP67; il peso complessivo è di 0.158 kg. Il driver d'alimentazione non è fornito e deve essere ordinato separatamente.

La potenza assorbita dall'apparecchio è di 1.5 W. Il cavo per l'alimentazione è incluso e presenta una lunghezza di 1 m.

L'apparecchio presenta una classe di isolamento III ed è installabile a pavimento su muratura con controcassa cod. 84918.

Conforme alla norma EN 60598-1 e alle relative prescrizioni particolari.

Classe di efficienza energetica

Questo prodotto contiene una sorgente luminosa di classe di efficienza energetica D.

Caratteristiche Illuminotecniche

Resa luminosa apparecchio (LOR)	20 %
Flusso luminoso sorgente	227 lm
Flusso luminoso apparecchio	46 lm
Potenza reale apparecchio	1,5 W
Efficienza reale apparecchio	46 lm/W
Temperatura di colore	4000 K
Deviazione standard di corrispondenza colore	1.5 Step
Indice di resa cromatica	80 Ra

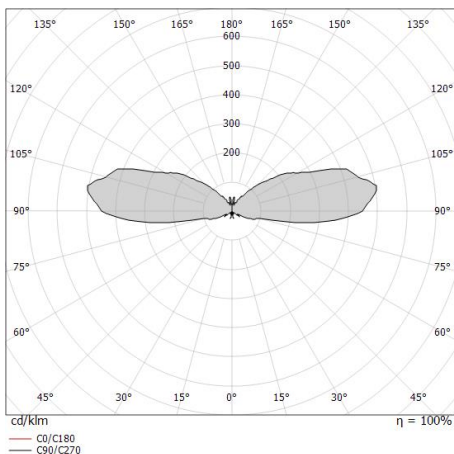
Temperatura standard dell'ambiente di esercizio	-20 / +50°C
Temperatura tipica sul vetro	40°C

LED Life / Failure Ratio

L70 B10 C0 361980h (at Tj 60 Ta 25)

OPTICAL

Ottica C0/C180	180°
Light distribution simmetry	Symmetrical





Alcor_Q2 316 | Step Lights | Accessories
83611N18



Controcassa

posizione installativa: pavimento, terreno; tipo installazione: muratura L=87mm, H=60mm,
D=60mm.

Materiale:Plastica ABS, colore:Nero .

Code

84918