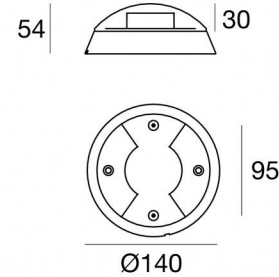


Astropek_2 Blade V2



Uplights | 2 x powerLEDs 4 W DC 630 mA | CRI 92
83522W12



Dati tecnici	
Tipologia	Superficie - -
Posizione installativa	Pavimento
Ambiente installativo	Outdoor
Sorgente luminosa	Tecnologia LED
Struttura del circuito	powerLEDs
Ottica	Radial Bi-directional emission
Direzione emissione luminosa	esterna
Potenza nominale	4 W DC
Flusso luminoso sorgente	568 lm
Range di tensione in ingresso	630mA
CCT / Tonalità	3000 K
Indice di resa cromatica	92 Ra
C.C. / C.V.	CC
Classe di isolamento	3
IP	IP67
IK	IK10
Prova del filo incandescente	850°
Montaggio diretto su superfici normalmente infiammabili	Si
CE	Si
Driver incluso	No
Articolo dimmerabile	DALI - 1-10V
Orientabilità	No
Basculante	No
Calpestabilità	Si
Carrabilità	2500 Kg
Cavo incluso	Si
Lunghezza del cavo	3 m
Resinatura	Si
Tipologia di emissione luminosa	Doppia emissione
Peso netto	0.85 Kg
Protezione scariche elettrostatiche	No
Protezione surge	No
Caratteristiche tecnologiche prodotto	Acquastop

Finitura corpo

Materiale	alluminio
Colore	grigio RAL 9006
Lavorazione	verniciatura

Finitura diffusore

Materiale	vetro
Colore	Bianco
Lavorazione	sabbatura

Finitura Base

Materiale	policarbonato
Colore	Nero

Elettronica



89420
On/Off Driver 198~264V AC / 176~275V DC (1 art.)



99186
On/Off Driver 198~264V AC (1 - 6 art.)



C-E200008
On/Off Driver 198~264V AC / 180~275V DC (1 - 3 art.)

Astropek_2 Blade V2



Uplights | 2 x powerLEDs 4 W DC 630 mA | CRI 92 | Base
83522W12

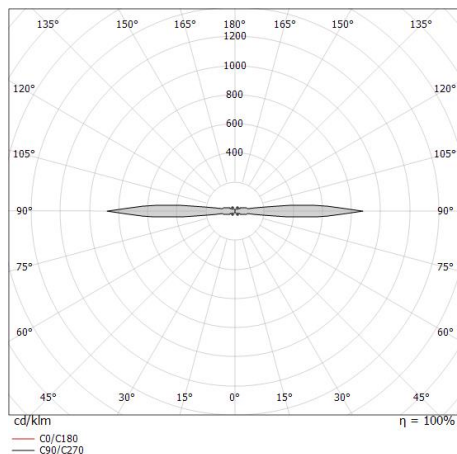
Uplights a doppia emissione per applicazione outdoor. La sorgente luminosa LED, di colore bianco caldo, con distribuzione luminosa Radial Bi-directional emission, è composta da 2 LED powerled, con una CCT 3000 K ed un CRI 92; il flusso luminoso della sorgente è di 568 lm, con un'efficienza nominale di 142.0 lm/W.

Il corpo dell'apparecchio, realizzato in alluminio, presenta una finitura di colore grigio ral 9006, ottenuta tramite verniciatura; il diffusore è prodotto in vetro, con una lavorazione di sabbiatura. Il grado di protezione è IP67; il peso complessivo è di 0.85 kg. Il driver d'alimentazione non è fornito e deve essere ordinato separatamente.

La potenza assorbita dall'apparecchio è di 4 W. Il cavo per l'alimentazione è incluso e presenta una lunghezza di 3 m.

L'apparecchio presenta una classe di isolamento III ed è installabile a pavimento.

Conforme alla norma EN 60598-1 e alle relative prescrizioni particolari.



Classe di efficienza energetica

Questo prodotto contiene 2 sorgenti luminose di classe di efficienza energetica D.

Caratteristiche Illuminotecniche

Resa luminosa apparecchio (LOR)	19 %
Flusso luminoso sorgente	568 lm
Flusso luminoso apparecchio	108 lm
Potenza reale apparecchio	4 W
Efficienza reale apparecchio	27 lm/W
Temperatura di colore	3000 K
Deviazione standard di corrispondenza colore	1.5 Step
Indice di resa cromatica	92 Ra

Temperatura standard dell'ambiente di esercizio	-20 / +50°C
Temperatura tipica sul vetro	50°C

LED Life / Failure Ratio

L70 B10 C0 361980h (at Tj 60 Ta 25)

OPTICAL

Ottica C0/C180	180°
Light distribution simmetry	Symmetrical