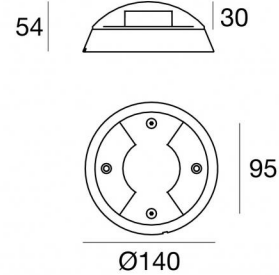


# Astropek\_2 Blade V2



Uplights | 2 x powerLED 4 W DC 630 mA | CRI 80  
**83522M05**



Dati tecnici	
Tipologia	Superficie - -
Posizione installativa	Pavimento
Ambiente installativo	Outdoor
Sorgente luminosa	Tecnologia LED
Struttura del circuito	powerLED
Ottica	Ultra Spot
Direzione emissione luminosa	esterna
Potenza nominale	4 W DC
Flusso luminoso sorgente	532 lm
Range di tensione in ingresso	630mA
CCT / Tonalità	2700 K
Indice di resa cromatica	80 Ra
C.C. / C.V.	CC
Classe di isolamento	3
IP	IP67
IK	IK10
Prova del filo incandescente	850°
Montaggio diretto su superfici normalmente infiammabili	Si
CE	Si
Driver incluso	No
Articolo dimmerabile	DALI - 1-10V
Orientabilità	No
Basculante	No
Calpestabilità	Si
Carrabilità	2500 Kg
Cavo incluso	Si
Lunghezza del cavo	3 m
Resinatura	Si
Tipologia di emissione luminosa	Doppia emissione
Peso netto	0.85 Kg
Protezione scariche elettrostatiche	No
Protezione surge	No
Caratteristiche tecnologiche prodotto	Acquastop

## Finitura corpo

Materiale	alluminio
Colore	grigio RAL 9006
Lavorazione	verniciatura


## Finitura diffusore


Materiale	vetro
Colore	Bianco
Lavorazione	sabbatura


## Finitura Base

Materiale	policarbonato
Colore	grigio

## Elettronica

 89420  
On/Off Driver 198-264V AC / 176-275V DC (1 art.)

 99186  
On/Off Driver 198-264V AC (1 - 6 art.)

 C-E200008  
On/Off Driver 198-264V AC / 180-275V DC (1 - 3 art.)

# Astropek\_2 Blade V2



Uplights | 2 x powerLED 4 W DC 630 mA | CRI 80 | Base 83522M05

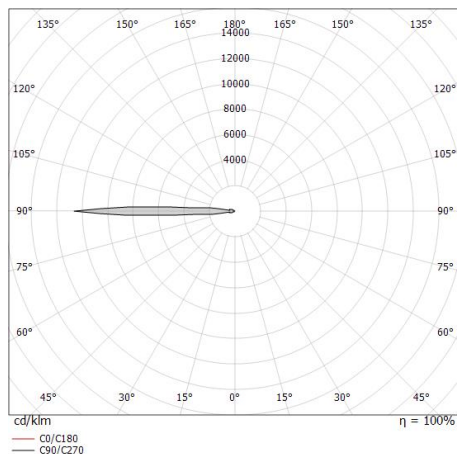
Uplights a doppia emissione per applicazione outdoor. La sorgente luminosa LED, di colore bianco super caldo, con distribuzione luminosa Ultra Spot, è composta da 2 LED powerled, con una CCT 2700 K ed un CRI 80; il flusso luminoso della sorgente è di 532 lm, con un'efficienza nominale di 133.0 lm/W.

Il corpo dell'apparecchio, realizzato in alluminio, presenta una finitura di colore grigio ral 9006, ottenuta tramite verniciatura; il diffusore è prodotto in vetro, con una lavorazione di sabbiatura. Il grado di protezione è IP67; il peso complessivo è di 0.85 kg. Il driver d'alimentazione non è fornito e deve essere ordinato separatamente.

La potenza assorbita dall'apparecchio è di 4 W. Il cavo per l'alimentazione è incluso e presenta una lunghezza di 3 m.

L'apparecchio presenta una classe di isolamento III ed è installabile a pavimento.

Conforme alla norma EN 60598-1 e alle relative prescrizioni particolari.



## Classe di efficienza energetica

Questo prodotto contiene 2 sorgenti luminose di classe di efficienza energetica D.

## Caratteristiche Illuminotecniche

Resa luminosa apparecchio (LOR)	5 %
Flusso luminoso sorgente	532 lm
Flusso luminoso apparecchio	31 lm
Potenza reale apparecchio	4 W
Efficienza reale apparecchio	7 lm/W
Temperatura di colore	2700 K
Deviazione standard di corrispondenza colore	1.5 Step
Indice di resa cromatica	80 Ra

Temperatura standard dell'ambiente di esercizio	-20 / +50°C
Temperatura tipica sul vetro	50°C

## LED Life / Failure Ratio

L70 B10 C0 361980h (at Tj 60 Ta 25 )

## OPTICAL

Ottica C0/C180	180°
Light distribution simmetry	Symmetrical