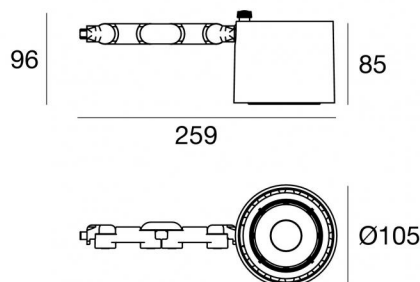


Navata_Optus



Proiettori | 1 arrayLED 35 W DC 950 mA | CRI 90
82909C15



Dati tecnici	
Tipologia	Superficie
Posizione installativa	Parete - Soffitto - Pavimento
Ambiente installativo	Indoor
Sorgente luminosa	Tecnologia LED
Struttura del circuito	arrayLED
Ottica	Spot
Direzione emissione luminosa	frontale
Potenza nominale	35 W DC
Flusso luminoso sorgente	5059 lm
Range di tensione in ingresso	950mA
CCT / Tonalità	5000 K
Indice di resa cromatica	90 Ra
C.C. / C.V.	CC
Classe di isolamento	3
IP	IP20
Prova del filo incandescente	850°
Montaggio diretto su superfici normalmente infiammabili	Si
CE	Si
Driver incluso	No
Articolo dimmerabile	DALI - 1-10V
Orientabilità	Orientabile
angolo totale (piano verticale)	180 °
angolo totale (piano orizzontale)	360 °
Basculante	No
Calpestabilità	No
Carrabilità	No
Cavo incluso	Si
Lunghezza del cavo	0,2 m
Resinatura	No
Tipologia di emissione luminosa	Singola emissione
Peso netto	0.800 Kg
Protezione scariche elettrostatiche	No
Protezione surge	No

Finitura corpo

Materiale	alluminio
Colore	Sabbia
Lavorazione	Verniciatura a polvere

Elettronica



99146
On/Off Driver 198~264V AC (1 art.)



99330
DALI - Push and Simply Dim Multi Power 198~264V AC / 176~275V DC (1 art.)



83054
DALI-2 Controller (1 art.)



83055
Multi Power 198~264V AC / 176~264V DC (1 art.)



83051
DALI Multi Power 198~264V AC / 176~275V DC (1 art.)



83052
Multi Power 198~264V AC / 176~264V DC (1 art.)



83176
Bluetooth Controller (1 art.)



C-E100009
Multi Power 198~264V AC / 180~275V DC (1 art.)

Proiettori | 1 arrayLED 35 W DC 950 mA | CRI 90 | Base
82909C15

Proiettori a singola emissione per applicazione indoor. La sorgente luminosa LED, di colore bianco freddo, con distribuzione luminosa Spot, è composta da 1 LED arrayed, con una CCT 5000 K ed un CRI 90; il flusso luminoso della sorgente è di 5059 lm, con un'efficienza nominale di 144.5 lm/W.

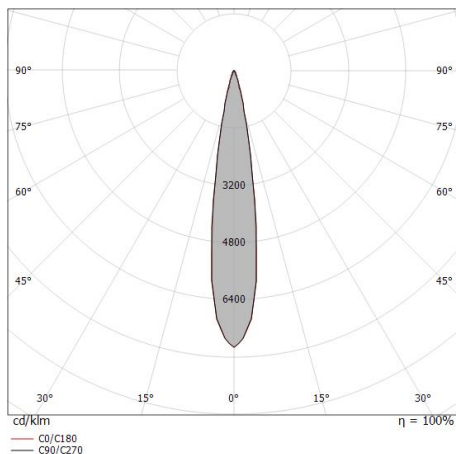
Il corpo dell'apparecchio, realizzato in alluminio, presenta una finitura di colore sabbia, ottenuta tramite verniciatura a polvere. Il grado di protezione è IP20; il peso complessivo è di 0.800 kg. Il driver d'alimentazione non è fornito e deve essere ordinato separatamente.

La potenza assorbita dall'apparecchio è di 35 W. Il cavo per l'alimentazione è incluso e presenta una lunghezza di 0,2 m.

L'apparecchio presenta una classe di isolamento III ed è installabile a parete, soffitto o pavimento.

Conforme alla norma EN 60598-1 e alle relative prescrizioni particolari.

CAM EDILIZIA: Affidamento del servizio di progettazione di interventi edilizi secondo quanto riportato dal "decreto 23 giugno 2022" pubblicato nella "Gazzetta Ufficiale della Repubblica Italiana" serie generale n°183 in vigore dal 18/10/2017 rispetta nello specifico i seguenti criteri: 2.4.3: Impianti di illuminazione per interni.



Distance [m]	Cone diameter [m]	illuminance [lx]
0.5	0.15 0.15	E(0°) 125536 E(C90) 8.7° 61145 E(C0) 8.6° 61366
1.0	0.31 0.30	E(0°) 31384 E(C90) 8.7° 15286 E(C0) 8.6° 15342
1.5	0.46 0.45	E(0°) 13948 E(C90) 8.7° 6794 E(C0) 8.6° 6818
2.0	0.61 0.60	E(0°) 7846 E(C90) 8.7° 3822 E(C0) 8.6° 3835
2.5	0.77 0.76	E(0°) 5021 E(C90) 8.7° 2446 E(C0) 8.6° 2455
3.0	0.92 0.91	E(0°) 3487 E(C90) 8.7° 1698 E(C0) 8.6° 1705

— C0/C180 (Half-peak divergence: 17.2°)
— C90/C270 (Half-peak divergence: 17.4°)

Classe di efficienza energetica

Questo prodotto contiene una sorgente luminosa di classe di efficienza energetica E.

Caratteristiche Illuminotecniche

Resa luminosa apparecchio (LOR)	80 %
Flusso luminoso sorgente	5059 lm
Flusso luminoso apparecchio	4056 lm
Potenza reale apparecchio	34 W
Efficienza reale apparecchio	119 lm/W
Temperatura di colore	5000 K
Deviazione standard di corrispondenza colore	2 Step MacAdam
Indice di resa cromatica	90 Ra
Indice Resa Cromatica	60 R9
Black Body Locus	On
Temperatura standard dell'ambiente di esercizio	-20 / +50°C
Temperatura tipica sul vetro	40°C

LED Life / Failure Ratio

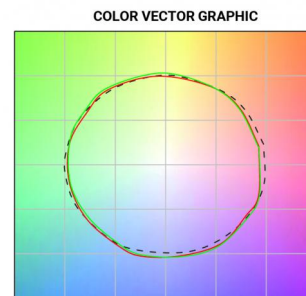
L70 B10 C0 252000h (at Tj 65 Ta 25)

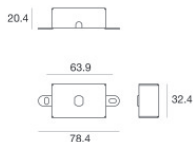
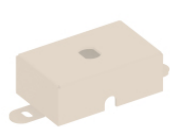
UGR

UGR axial	23.6
UGR transversal	23.7
X=4H Y=8H	S=0.25H
Reflection factor	70/50/20

OPTICAL

Optica C0/C180	17°
Optica C90/C270	Symmetrical





Base per fissaggio - Basetta senza alimentatore
Materiale:ferro, colore:Sabbia, lavorazione:verniciatura.

Code
83242



Diffusore - Non è compatibile con l'ottica da 60°

Code
C-U300013



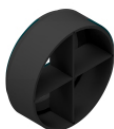
Antiabbagliamento
Tipo Antiabbagliamento: frangiluce nido d'ape.
Materiale:Pom-C, colore:Nero.

Code
C-U300014



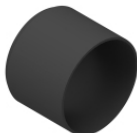
Antiabbagliamento
Tipo Antiabbagliamento: schermo cilindrico 45°.
Materiale:Pom-C, colore:Nero.

Code
C-U300030



Antiabbagliamento
Tipo Antiabbagliamento: frangiluce a croce.
Materiale:Pom-C, colore:Nero.

Code
C-U300031



Antiabbagliamento
Tipo Antiabbagliamento: schermo cilindrico.
Materiale:Pom-C, colore:Nero.

Code
C-U300029



Ottica - SPOT
Distribuzione ottica: spot,Materiale rivestimento: policarbonato uv resistente

Code
C-U300015



Ottica - FLOOD
Distribuzione ottica: flood,Materiale rivestimento: ,policarbonato uv resistente,policarbonato uv resistente,policarbonato uv resistente

Code
C-U300016



Ottica - WIDE FLOOD

Distribuzione ottica: medium flood, Materiale rivestimento: ,policarbonato uv resistente,policarbonato uv resistente,policarbonato uv resistente

Code

C-U300017



Ottica

Distribuzione ottica: adjustable, Materiale rivestimento: ,alluminio

Code

C-U300034