

Vedette_Q Double emission



Lampada a parete | 198-264 V
2 arrayLED 28 W DC - 30 W AC | CRI 80

82810M60



Dati tecnici	
Tipologia	Superficie
Posizione installativa	Parete
Ambiente installativo	Outdoor
Sorgente luminosa	Tecnologia LED
Struttura del circuito	arrayLED
Ottica	Double Wide Flood
Direzione emissione luminosa	verso il basso e verso l'alto
Potenza nominale	28 W DC
Potenza totale	30 W
Flusso luminoso sorgente	3352 lm
Tensione nominale di ingresso	220 - 240 V AC
Range di tensione in ingresso	198 - 264 V AC
Frequenza	50 - 60 Hz
CCT / Tonalità	2700 K
Indice di resa cromatica	80 Ra
C.C. / C.V.	AC
Classe di isolamento	1
IP	IP65
IK	IK06
Prova del filo incandescente	850°
Montaggio diretto su superfici normalmente infiammabili	Si
CE	Si
Driver incluso	Driver
Articolo dimmerabile	No
Orientabilità	No
Basculante	No
Calpestabilità	No
Carrabilità	No
Cavo incluso	Si
Lunghezza del cavo	1 m
Resinatura	No
Tipologia di emissione luminosa	Doppia emissione
Peso netto	1.75 Kg
Protezione scariche elettrostatiche	Si
Protezione surge	1 KV
Caratteristiche tecnologiche prodotto	Acquastop - TVS

Finitura corpo

Materiale	Alluminio Pressofuso EN AB - 46100
Colore	Grigio
Lavorazione	Anodizzazione poro aperto + Verniciatura a polvere

Cavi Elettrificazione

Connettore cavo	No
-----------------	----



Lampada a parete | 198-264 V | 2 arrayLED 28 W DC - 30 W AC | CRI 80 | Base
82810M60

Lampada a parete a doppia emissione per applicazione outdoor. La sorgente luminosa LED, di colore bianco super caldo, con distribuzione luminosa Double Wide Flood, è composta da 2 LED arrayled, con una CCT 2700 K ed un CRI 80; il flusso luminoso della sorgente è di 3352 lm, con un'efficienza nominale di 119.7 lm/W.

Il corpo dell'apparecchio, realizzato in alluminio pressofuso in ab - 46100, presenta una finitura di colore grigio, ottenuta tramite anodizzazione poro aperto + verniciatura a polvere. Il grado di protezione è IP65; il peso complessivo è di 1.75 kg.

La potenza assorbita dall'apparecchio è di 30 W. Il cavo per l'alimentazione è incluso e presenta una lunghezza di 1 m.

L'apparecchio presenta una classe di isolamento I ed è installabile a parete.

Conforme alla norma EN 60598-1 e alle relative prescrizioni particolari.

Classe di efficienza energetica

Questo prodotto contiene 2 sorgenti luminose di classe di efficienza energetica E.

Caratteristiche Illuminotecniche

Resa luminosa apparecchio (LOR)	56 %
Flusso luminoso sorgente	3352 lm
Flusso luminoso apparecchio	1887 lm
Potenza reale apparecchio	30 W
Efficienza reale apparecchio	62 lm/W
Temperatura di colore	2700 K
Deviazione standard di corrispondenza colore	2 Step MacAdam
Indice di resa cromatica	80 Ra

Temperatura standard dell'ambiente di esercizio -20 / +50°C

Temperatura tipica sul vetro 40°C

LED Life / Failure Ratio

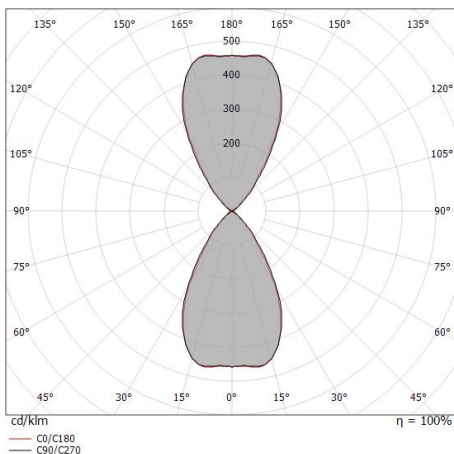
L70 B10 C0 252000h (at Tj 65 Ta 25)

UGR

UGR axial	19.9
UGR transversal	19.5
X=4H Y=8H	S=0.25H
Reflection factor	70/50/20

OPTICAL

Ottica C0/C180	62°
Light distribution simmetry	Symmetrical



Distance [m]	Cone diameter [m]	illuminance [lx]
0.5	0.62 0.60	E(0°) 3460 E(C90) 1087 E(C0) 1111
1.0	1.23 1.20	E(0°) 865 E(C90) 272 E(C0) 278
1.5	1.85 1.80	E(0°) 384 E(C90) 121 E(C0) 123
2.0	2.46 2.38	E(0°) 216 E(C90) 68 E(C0) 69
2.5	3.08 2.99	E(0°) 138 E(C90) 43 E(C0) 44
3.0	3.69 3.59	E(0°) 96 E(C90) 30 E(C0) 31

— C0/C180 (Half-peak divergence: 61.8°)
— C90/C270 (Half-peak divergence: 63.2°)