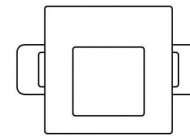
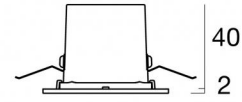
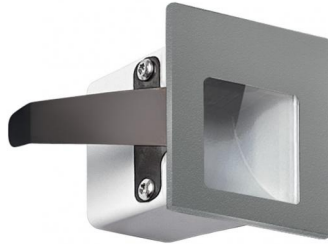




Lampada a parete | 1 x powerLED 1 W DC 350 mA  
CRI 80  
**82743A07**



□ 50

40 x  
45

Dati tecnici	
Tipologia	Incasto con flangia - -
Posizione installativa	Parete
Ambiente installativo	Outdoor
Sorgente luminosa	Tecnologia LED
Struttura del circuito	powerLED
Ottica	Asymmetric Wallwasher
Direzione emissione luminosa	verso il basso
Potenza nominale	1 W DC
Flusso luminoso sorgente	111 lm
Range di tensione in ingresso	350mA
CCT / Tonalità	2200 K
Indice di resa cromatica	80 Ra
C.C. / C.V.	CC
Classe di isolamento	3
IP	IP65
IK	IK08
Prova del filo incandescente	850°
Montaggio diretto su superfici normalmente infiammabili	Si
CE	Si
Driver incluso	No
Articolo dimmerabile	DALI - 1-10V
Orientabilità	No
Basculante	No
Calpestabilità	No
Carrabilità	No
Cavo incluso	Si
Lunghezza del cavo	0.5 m
Resinatura	No
Tipologia di emissione luminosa	Singola emissione
Peso netto	0.027 Kg
Protezione scariche elettrostatiche	No
Protezione surge	No
Caratteristiche tecnologiche prodotto	TVS

### Finitura corpo

Materiale	Alluminio Pressofuso EN AB - 46100
Colore	alluminio

### Finitura diffusore

Materiale	Vetro extra chiaro - Temprato
Colore	Trasparente

### Finitura Flangia

Materiale	Policarbonato UV Resistente
Colore	Grigio
Lavorazione	Verniciatura a liquido

### Elettronica



89421  
On/Off Driver 198~264V AC / 176~275V DC (3 - 6 art.)



89419  
On/Off Driver 198~264V AC / 176~275V DC (1 - 2 art.)



C-E200006  
On/Off Driver 198~264V AC / 180~275V DC (6 - 12 art.)

Lampada a parete | 1 x powerLED 1 W DC 350 mA | CRI 80 | Base  
82743A07

Lampada a parete a singola emissione per applicazione outdoor. La sorgente luminosa LED, di colore ancient white, con distribuzione luminosa Asymmetric Wallwasher, è composta da 1 LED powerled, con una CCT 2200 K ed un CRI 80; il flusso luminoso della sorgente è di 111 lm, con un'efficienza nominale di 111.0 lm/W.

Il corpo dell'apparecchio, realizzato in alluminio pressofuso in ab - 46100, presenta una finitura di colore alluminio; il diffusore è prodotto in vetro extra chiaro - temprato. Il grado di protezione è IP65; il peso complessivo è di 0.027 kg. Il driver d'alimentazione non è fornito e deve essere ordinato separatamente.

La potenza assorbita dall'apparecchio è di 1 W. Il cavo per l'alimentazione è incluso e presenta una lunghezza di 0.5 m.

L'apparecchio presenta una classe di isolamento III ed è installabile a parete, con foro rettangolare con misura 40 x 45 mm (nel cartongesso) su muratura con controcassa cod. 83181.

Conforme alla norma EN 60598-1 e alle relative prescrizioni particolari.

### Classe di efficienza energetica

Questo prodotto contiene una sorgente luminosa di classe di efficienza energetica F.

### Caratteristiche Illuminotecniche

Resa luminosa apparecchio (LOR)	45 %
Flusso luminoso sorgente	111 lm
Flusso luminoso apparecchio	50 lm
Potenza reale apparecchio	1,0 W
Efficienza reale apparecchio	50 lm/W
Temperatura di colore	2200 K
Deviazione standard di corrispondenza colore	1/16 ANSI BIN
Indice di resa cromatica	80 Ra

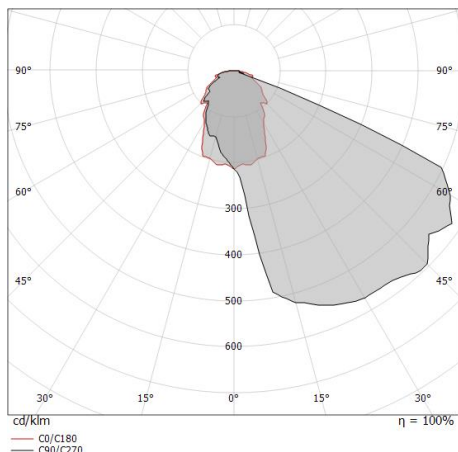
Temperatura standard dell'ambiente di esercizio	-20 / +50°C
Temperatura tipica sul vetro	40°C

### LED Life / Failure Ratio

L70 B10 C0 361980h

### OPTICAL

Optica C0/C180	73°
Light distribution simmetry	Asymmetrical

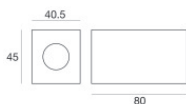
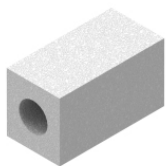


Distance [m]	Cone diameter [m]	Illuminance [lx]
0.5	0.73	E(0°) 42 E(C0) 11
1.0	1.47	E(0°) 11 E(C0) 3
1.5	2.20	E(0°) 5 E(C0) 1
2.0	2.94	E(0°) 3 E(C0) 1
2.5	3.67	E(0°) 2 E(C0) 0
3.0	4.41	E(0°) 1 E(C0) 0

Distance [m] Cone diameter [m] Illuminance [lx]  
— C0/C180 (Half-peak divergence: 72.6°)



Step66 | Step Lights | Accessories  
**82743A07**



**Controcassa**

posizione installativa: parete; tipo installazione: muratura L=45mm, H=40.5mm, D=80mm

**Code**

83181