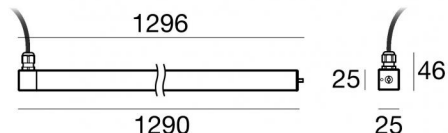
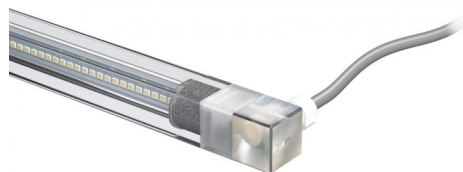




Immersione | 228 topLED 20 W DC 12 V | CRI 80  
82652C36



Dati tecnici	
Tipologia	Superficie
Posizione installativa	Parete
Ambiente installativo	Outdoor
Sorgente luminosa	Tecnologia LED
Struttura del circuito	topLED
Ottica	General Lighting
Direzione emissione luminosa	frontale
Potenza nominale	20 W DC
Flusso luminoso sorgente	3076 lm
Range di tensione in ingresso	12V
CCT / Tonalità	6000 K
Indice di resa cromatica	80 Ra
C.C. / C.V.	CV
Classe di isolamento	3
IP	IP68
Profondità massima di installazione	25 m
IK	IK08
Prova del filo incandescente	850°
Montaggio diretto su superfici normalmente infiammabili	Si
CE	Si
Driver incluso	No
Articolo dimmerabile	DALI - 1-10V
Orientabilità	Orientabile
angolo totale (piano verticale)	360 °
Basculante	No
Calpestabilità	No
Carrabilità	No
Cavo incluso	Si
Lunghezza del cavo	5 m
Resinatura	Si
Tipologia di emissione luminosa	Singola emissione
Peso netto	0.62 Kg
Protezione scariche elettrostatiche	No
Protezione surge	No
Caratteristiche tecnologiche prodotto	Acquastop - UV Resistant


### Finitura corpo


Materiale	Acciaio AISI 316L
Colore	acciaio


### Finitura diffusore


Materiale	Policarbonato UV Resistente
Colore	Trasparente

### Elettronica

	83010 On/Off Driver 90~264V AC / 127~370V DC 60 W (1 - 3 art.)
---	---

	83015 DALI Controller 90~305V AC / 127~431V DC 120 W (1 - 5 art.)
---	--

	83013 On/Off Driver 180~305V AC / 254~431V DC 120 W (1 - 6 art.)
---	---

	83012 DALI Controller 90~305V AC / 127~431V DC 60 W (1 - 3 art.)
---	---

### Cavi Elettrificazione

Connettore cavo	No
-----------------	----

Immersione | 228 topLED 20 W DC 12 V | CRI 80 | Base  
82652C36

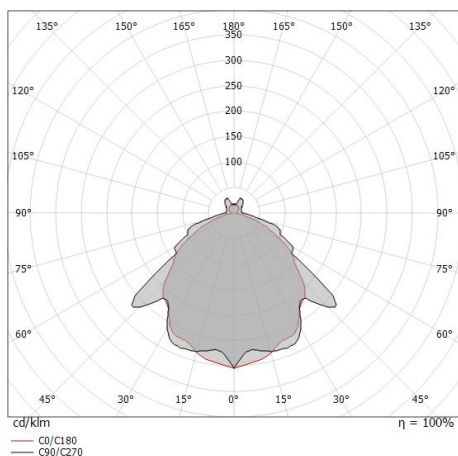
Immersione a singola emissione per applicazione outdoor. La sorgente luminosa LED, di colore bianco freddo, con distribuzione luminosa General Lighting, è composta da 228 LED topLED, con una CCT 6000 K ed un CRI 80; il flusso luminoso della sorgente è di 3076 lm, con un'efficienza nominale di 153.8 lm/W.

Il corpo dell'apparecchio, realizzato in acciaio aisi 316l, presenta una finitura di colore acciaio; il diffusore è prodotto in policarbonato uv resistente. Il grado di protezione è IP68; il peso complessivo è di 0.62 kg. Il driver d'alimentazione non è fornito e deve essere ordinato separatamente.

La potenza assorbita dall'apparecchio è di 20 W. Il cavo per l'alimentazione è incluso e presenta una lunghezza di 5 m.

L'apparecchio presenta una classe di isolamento III ed è installabile a parete su muratura con controcassa cod. 83023.

Conforme alla norma EN 60598-1 e alle relative prescrizioni particolari.



Distance [m]	Cone diameter [m]	illuminance [lx]
0.5	1.39 1.24	E(0°) 3211 E(C90) 321 E(C0) 399
1.0	2.78 2.48	E(0°) 803 E(C90) 80 E(C0) 100
1.5	4.17 3.72	E(0°) 357 E(C90) 36 E(C0) 44
2.0	5.57 4.96	E(0°) 201 E(C90) 20 E(C0) 25
2.5	6.96 6.20	E(0°) 128 E(C90) 13 E(C0) 16
3.0	8.35 7.44	E(0°) 89 E(C90) 9 E(C0) 11

Distance [m] Cone diameter [m] illuminance [lx]

— C0/C180 (Half-peak divergence: 102.2°)  
— C90/C270 (Half-peak divergence: 108.6°)

### Classe di efficienza energetica

Questo prodotto contiene 4 sorgenti luminose di classe di efficienza energetica D.

### Caratteristiche Illuminotecniche

Resa luminosa apparecchio (LOR)	85 %
Flusso luminoso sorgente	3076 lm
Flusso luminoso apparecchio	2636 lm
Potenza reale apparecchio	20 W
Efficienza reale apparecchio	131 lm/W
Temperatura di colore	6000 K
Deviazione standard di corrispondenza colore	3 Step MacAdam
Indice di resa cromatica	80 Ra

Temperatura standard dell'ambiente di esercizio	-40 / +50°C
Temperatura tipica sul vetro	40°C

### LED Life / Failure Ratio

L70 B10 C0 145770h (at Tj 65 Ta 25)

### UGR

UGR axial	27.8
UGR transversal	25.6
X=4H   Y=8H	S=0.25H
Reflection factor	70/50/20

### OPTICAL

Ottica C90/C270	109°
Ottica C0/C180	102°
Light distribution simmetry	Symmetrical 2 assis



Connettore - Connettore gel a 3 vie - IP68 Max 3x1.5mmq

**Code**  
98991



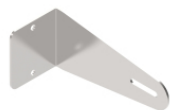
Connettore - Connettore a 3 vie - IP68 Min.3x0.5mmq / Max 3x1.5mmq

**Code**  
84893



Connettore

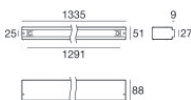
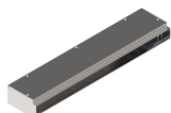
**Code**  
89548



Staffa

posizione installativa: parete, soffitto, pavimento L=101.5mm, H=45mm, D=41.5mm.  
Materiale:Acciaio AISI 316, colore:acciaio.

**Finish**  
 **Code**  
83020



Controcassa

posizione installativa: pavimento; tipo installazione: muratura L=1335mm, H=88mm,  
D=51mm.

Materiale:Acciaio AISI 316, colore:acciaio.

**Finish**  
 **Code**  
83023