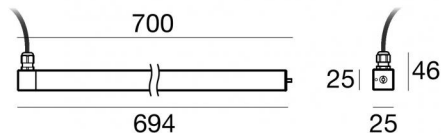
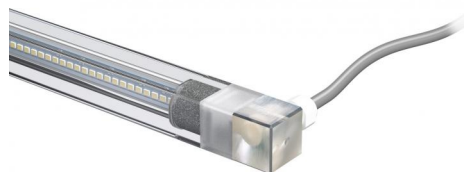




Immersione | topLED 0 W DC | CRI 80  
82650C30



Dati tecnici	
Tipologia	Superficie
Posizione installativa	Parete
Ambiente installativo	Outdoor
Sorgente luminosa	Tecnologia LED
Struttura del circuito	topLED
Ottica	Extra Wide Flood
Direzione emissione luminosa	frontale
Potenza nominale	0 W DC
CCT / Tonalità	6000 K
Indice di resa cromatica	80 Ra
C.C. / C.V.	CV
Classe di isolamento	3
IP	IP68
Profondità massima di installazione	25 m
IK	IK08
Prova del filo incandescente	850°
Montaggio diretto su superfici normalmente infiammabili	Si
CE	Si
Driver incluso	No
Articolo dimmerabile	DALI - 1-10V
Orientabilità	Orientabile
angolo totale (piano verticale)	360 °
Basculante	No
Calpestabilità	No
Carrabilità	No
Cavo incluso	Si
Lunghezza del cavo	5 m
Resinatura	Si
Tipologia di emissione luminosa	Singola emissione
Peso netto	0.40 Kg
Protezione scariche elettrostatiche	No
Protezione surge	No
Caratteristiche tecnologiche prodotto	Acquastop - UV Resistant

Finitura corpo	
Materiale	Acciaio AISI 316L
Colore	acciaio
Finitura diffusore	
Materiale	Policarbonato UV Resistente
Colore	Trasparente
Cavi Elettrificazione	
Connettore cavo	No



MK68\_Q | Submerged | Accessories  
82650C30



Connettore - Connettore gel a 3 vie - IP68 Max 3x1.5mmq

**Code**  
98991



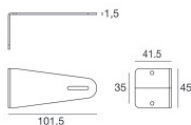
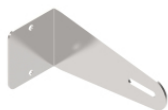
Connettore - Connettore a 3 vie - IP68 Min.3x0.5mmq / Max 3x1.5mmq

**Code**  
84893



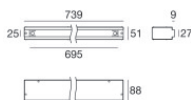
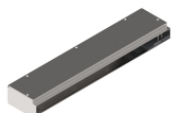
Connettore

**Code**  
89548



Staffa  
posizione installativa: parete, soffitto, pavimento L=101.5mm, H=45mm, D=41.5mm.  
Materiale:Acciaio AISI 316, colore:acciaio.

**Finish**  
 **Code**  
83020



Controcassa  
posizione installativa: pavimento; tipo installazione: muratura L=739mm, H=88mm,  
D=51mm.  
Materiale:Acciaio AISI 316, colore:acciaio.

**Finish**  
 **Code**  
83022