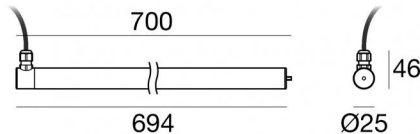


MK68_R



Immersione | 114 topLED 11 W DC 12 V | CRI 80
82646C00



Dati tecnici	
Tipologia	Superficie
Posizione installativa	Parete
Ambiente installativo	Outdoor
Sorgente luminosa	Tecnologia LED
Struttura del circuito	topLED
Ottica	Diffused
Direzione emissione luminosa	frontale
Potenza nominale	11 W DC
Flusso luminoso sorgente	1538 lm
Range di tensione in ingresso	12V
CCT / Tonalità	6000 K
Indice di resa cromatica	80 Ra
C.C. / C.V.	CV
Classe di isolamento	3
IP	IP68
Profondità massima di installazione	25 m
IK	IK08
Prova del filo incandescente	850°
Montaggio diretto su superfici normalmente infiammabili	Si
CE	Si
Driver incluso	No
Articolo dimmerabile	DALI - 1-10V
Orientabilità	Orientabile
angolo totale (piano verticale)	360 °
Basculante	No
Calpestabilità	No
Carrabilità	No
Cavo incluso	Si
Lunghezza del cavo	5 m
Resinatura	Si
Tipologia di emissione luminosa	Singola emissione
Peso netto	0.45 Kg
Protezione scariche elettrostatiche	No
Protezione surge	No
Caratteristiche tecnologiche prodotto	Acquastop - UV Resistant

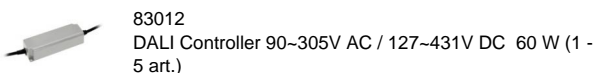
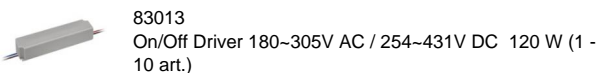
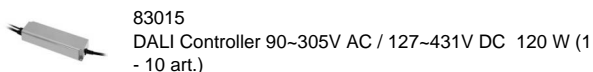
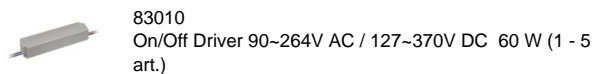
Finitura corpo

Materiale	Acciaio AISI 316L
Colore	acciaio

Finitura diffusore

Materiale	Policarbonato UV Resistente
Colore	Opalino

Elettronica



Cavi Elettrificazione

Connettore cavo	No
-----------------	----

Immersione | 114 topLED 11 W DC 12 V | CRI 80 | Base
82646C00

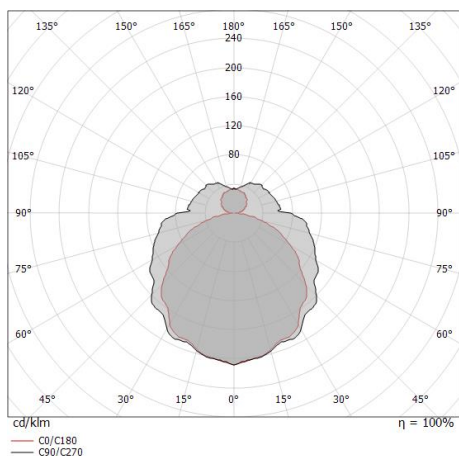
Immersione a singola emissione per applicazione outdoor. La sorgente luminosa LED, di colore bianco freddo, con distribuzione luminosa Diffusa, è composta da 114 LED topLED, con una CCT 6000 K ed un CRI 80; il flusso luminoso della sorgente è di 1538 lm, con un'efficienza nominale di 139.8 lm/W.

Il corpo dell'apparecchio, realizzato in acciaio aisi 316l, presenta una finitura di colore acciaio; il diffusore è prodotto in policarbonato uv resistente. Il grado di protezione è IP68; il peso complessivo è di 0.45 kg. Il driver d'alimentazione non è fornito e deve essere ordinato separatamente.

La potenza assorbita dall'apparecchio è di 11 W. Il cavo per l'alimentazione è incluso e presenta una lunghezza di 5 m.

L'apparecchio presenta una classe di isolamento III ed è installabile a parete su muratura con controcassa cod. 83022.

Conforme alla norma EN 60598-1 e alle relative prescrizioni particolari.



Distance [m]	Cone diameter [m]	Beam diameter [m]	E(0°)	E(C90)	E(C0)	illuminance [lx]
0.5	4.66	1.50	1012	77.9°	56.3°	5 87
1.0	9.33	3.00	253	77.9°	56.3°	1 22
1.5	13.99	4.50	112	77.9°	56.3°	1 10
2.0	18.66	6.00	63	77.9°	56.3°	0 5
2.5	23.32	7.50	40	77.9°	56.3°	0 3
3.0	27.99	9.00	28	77.9°	56.3°	0 2

Distance [m] Cone diameter [m] illuminance [lx]

— C0/C180 (Half-peak divergence: 112.6°)
- - C90/C270 (Half-peak divergence: 155.8°)

Classe di efficienza energetica

Questo prodotto contiene 2 sorgenti luminose di classe di efficienza energetica D.

Caratteristiche Illuminotecniche

Resa luminosa apparecchio (LOR)	78 %
Flusso luminoso sorgente	1538 lm
Flusso luminoso apparecchio	1215 lm
Potenza reale apparecchio	11 W
Efficienza reale apparecchio	110 lm/W
Temperatura di colore	6000 K
Deviazione standard di corrispondenza colore	3 Step MacAdam
Indice di resa cromatica	80 Ra

Temperatura standard dell'ambiente di esercizio	-40 / +50°C
Temperatura tipica sul vetro	40°C

LED Life / Failure Ratio

L70 B10 C0 145770h (at Tj 65 Ta 25)

UGR

UGR axial	30
UGR transversal	24.9
X=4H Y=8H	S=0.25H
Reflection factor	70/50/20

OPTICAL

Ottica C90/C270	156°
Ottica C0/C180	113°
Light distribution simmetry	Symmetrical 2 assis



MK68_R | Submerged | Accessories
82646C00



Connettore - Connettore gel a 3 vie - IP68 Max 3x1.5mmq

Code
98991



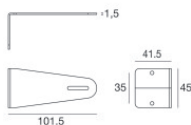
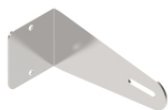
Connettore - Connettore a 3 vie - IP68 Min.3x0.5mmq / Max 3x1.5mmq

Code
84893



Connettore

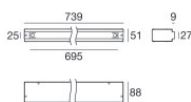
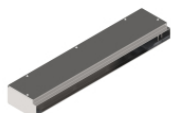
Code
89548



Staffa

posizione installativa: parete, soffitto, pavimento L=101.5mm, H=45mm, D=41.5mm.
 Materiale:Acciaio AISI 316, colore:acciaio.

Finish
 **Code**
83020



Controcassa

posizione installativa: pavimento; tipo installazione: muratura L=739mm, H=88mm,
 D=51mm.

Materiale:Acciaio AISI 316, colore:acciaio.

Finish
 **Code**
83022