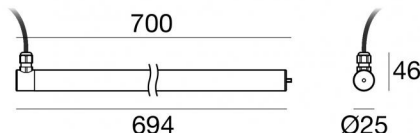


MK68_R



Immersione | 114 topLED 11 W DC 12 V | CRI 80
82642W30



Dati tecnici	
Tipologia	Superficie
Posizione installativa	Parete
Ambiente installativo	Outdoor
Sorgente luminosa	Tecnologia LED
Struttura del circuito	topLED
Ottica	Extra Wide Flood
Direzione emissione luminosa	frontale
Potenza nominale	11 W DC
Flusso luminoso sorgente	1470 lm
Range di tensione in ingresso	12V
CCT / Tonalità	3000 K
Indice di resa cromatica	80 Ra
C.C. / C.V.	CV
Classe di isolamento	3
IP	IP68
Profondità massima di installazione	25 m
IK	IK08
Prova del filo incandescente	850°
Montaggio diretto su superfici normalmente infiammabili	Si
CE	Si
Driver incluso	No
Articolo dimmerabile	DALI - 1-10V
Orientabilità	No
Basculante	No
Calpestabilità	No
Carrabilità	No
Cavo incluso	Si
Lunghezza del cavo	5 m
Resinatura	Si
Tipologia di emissione luminosa	Singola emissione
Peso netto	0.45 Kg
Protezione scariche elettrostatiche	No
Protezione surge	No
Caratteristiche tecnologiche prodotto	Acquastop - UV Resistant

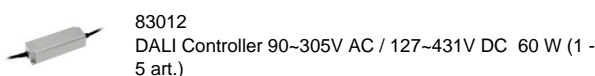
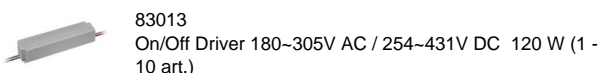
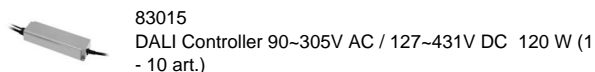
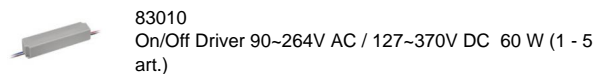
Finitura corpo

Materiale	Acciaio AISI 316L
Colore	acciaio

Finitura diffusore

Materiale	Policarbonato UV Resistente
Colore	Trasparente

Elettronica



Cavi Elettrificazione

Connettore cavo	No
-----------------	----

Immersione | 114 topLED 11 W DC 12 V | CRI 80 | Base 82642W30

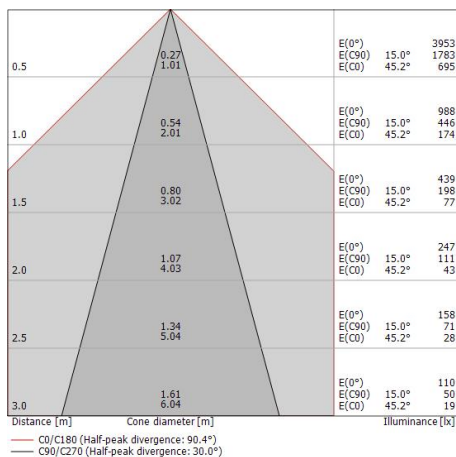
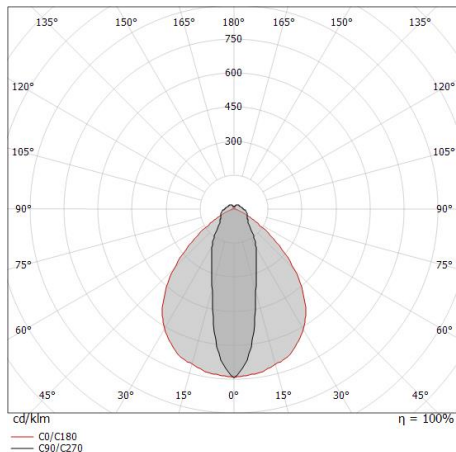
Immersione a singola emissione per applicazione outdoor. La sorgente luminosa LED, di colore bianco caldo, con distribuzione luminosa Extra Wide Flood, è composta da 114 LED topLED, con una CCT 3000 K ed un CRI 80; il flusso luminoso della sorgente è di 1470 lm, con un'efficienza nominale di 133.6 lm/W.

Il corpo dell'apparecchio, realizzato in acciaio aisi 316l, presenta una finitura di colore acciaio; il diffusore è prodotto in policarbonato uv resistente. Il grado di protezione è IP68; il peso complessivo è di 0.45 kg. Il driver d'alimentazione non è fornito e deve essere ordinato separatamente.

La potenza assorbita dall'apparecchio è di 11 W. Il cavo per l'alimentazione è incluso e presenta una lunghezza di 5 m.

L'apparecchio presenta una classe di isolamento III ed è installabile a parete su muratura con controcassa cod. 83022.

Conforme alla norma EN 60598-1 e alle relative prescrizioni particolari.



Classe di efficienza energetica

Questo prodotto contiene 2 sorgenti luminose di classe di efficienza energetica D.

Caratteristiche Illuminotecniche

Resa luminosa apparecchio (LOR)	90 %
Flusso luminoso sorgente	1470 lm
Flusso luminoso apparecchio	1331 lm
Potenza reale apparecchio	11 W
Efficienza reale apparecchio	121 lm/W
Temperatura di colore	3000 K
Deviazione standard di corrispondenza colore	3 Step MacAdam
Indice di resa cromatica	80 Ra

Temperatura standard dell'ambiente di esercizio	-40 / +50°C
Temperatura tipica sul vetro	40°C

LED Life / Failure Ratio

L70 B10 C0 145770h (at Tj 65 Ta 25)

UGR

UGR axial	26.5
UGR transversal	23.2
X=4H Y=8H	S=0.25H
Reflection factor	70/50/20

OPTICAL

Ottica C90/C270	30°
Ottica C0/C180	90°
Light distribution simmetry	Symmetrical 2 assis



MK68_R | Submerged | Accessories
82642W30



Connettore - Connettore gel a 3 vie - IP68 Max 3x1.5mmq

Code
98991



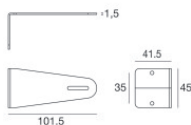
Connettore - Connettore a 3 vie - IP68 Min.3x0.5mmq / Max 3x1.5mmq

Code
84893



Connettore

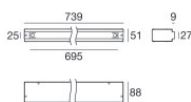
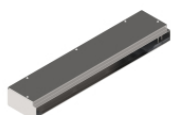
Code
89548



Staffa

posizione installativa: parete, soffitto, pavimento L=101.5mm, H=45mm, D=41.5mm.
Materiale:Acciaio AISI 316, colore:acciaio.

Finish
 **Code**
83020



Controcassa

posizione installativa: pavimento; tipo installazione: muratura L=739mm, H=88mm,
D=51mm.

Materiale:Acciaio AISI 316, colore:acciaio.

Finish
 **Code**
83022