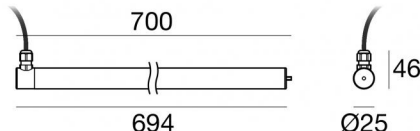


MK68_R



Immersione | 114 topLED 11 W DC 12 V | CRI 80
82642C30



| Dati tecnici | |
|---|--------------------------|
| Tipologia | Superficie |
| Posizione installativa | Parete |
| Ambiente installativo | Outdoor |
| Sorgente luminosa | Tecnologia LED |
| Struttura del circuito | topLED |
| Ottica | Extra Wide Flood |
| Direzione emissione luminosa | frontale |
| Potenza nominale | 11 W DC |
| Flusso luminoso sorgente | 1538 lm |
| Range di tensione in ingresso | 12V |
| CCT / Tonalità | 6000 K |
| Indice di resa cromatica | 80 Ra |
| C.C. / C.V. | CV |
| Classe di isolamento | 3 |
| IP | IP68 |
| Profondità massima di installazione | 25 m |
| IK | IK08 |
| Prova del filo incandescente | 850° |
| Montaggio diretto su superfici normalmente infiammabili | Si |
| CE | Si |
| Driver incluso | No |
| Articolo dimmerabile | DALI - 1-10V |
| Orientabilità | No |
| Basculante | No |
| Calpestabilità | No |
| Carrabilità | No |
| Cavo incluso | Si |
| Lunghezza del cavo | 5 m |
| Resinatura | Si |
| Tipologia di emissione luminosa | Singola emissione |
| Peso netto | 0.45 Kg |
| Protezione scariche elettrostatiche | No |
| Protezione surge | No |
| Caratteristiche tecnologiche prodotto | Acquastop - UV Resistant |

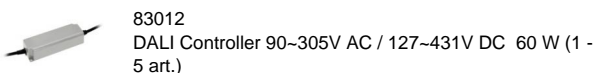
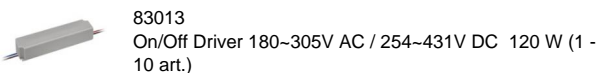
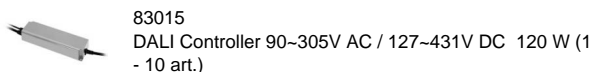
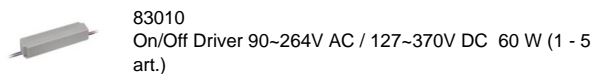
Finitura corpo

| | |
|-----------|-------------------|
| Materiale | Acciaio AISI 316L |
| Colore | acciaio |

Finitura diffusore

| | |
|-----------|-----------------------------|
| Materiale | Policarbonato UV Resistente |
| Colore | Trasparente |

Elettronica



Cavi Elettrificazione

| | |
|-----------------|----|
| Connettore cavo | No |
|-----------------|----|

Immersione | 114 topLED 11 W DC 12 V | CRI 80 | Base
82642C30

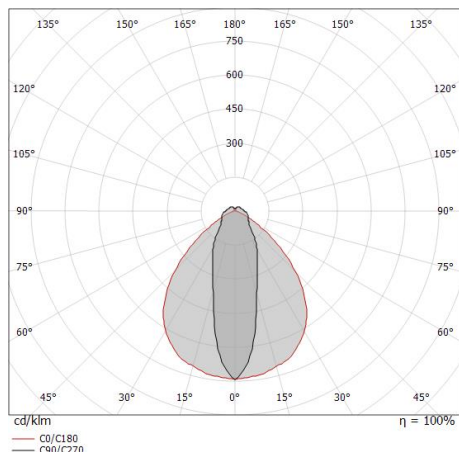
Immersione a singola emissione per applicazione outdoor. La sorgente luminosa LED, di colore bianco freddo, con distribuzione luminosa Extra Wide Flood, è composta da 114 LED topLED, con una CCT 6000 K ed un CRI 80; il flusso luminoso della sorgente è di 1538 lm, con un'efficienza nominale di 139.8 lm/W.

Il corpo dell'apparecchio, realizzato in acciaio aisi 316l, presenta una finitura di colore acciaio; il diffusore è prodotto in policarbonato uv resistente. Il grado di protezione è IP68; il peso complessivo è di 0.45 kg. Il driver d'alimentazione non è fornito e deve essere ordinato separatamente.

La potenza assorbita dall'apparecchio è di 11 W. Il cavo per l'alimentazione è incluso e presenta una lunghezza di 5 m.

L'apparecchio presenta una classe di isolamento III ed è installabile a parete su muratura con controcassa cod. 83022.

Conforme alla norma EN 60598-1 e alle relative prescrizioni particolari.



| Distance [m] | Cone diameter [m] | illuminance [lx] |
|--------------|-------------------|--|
| 0.5 | 0.27 1.01 | E(0°) 4134 E(C90) 1865 E(C0) 726 |
| 1.0 | 0.54 2.01 | E(0°) 1034 E(C90) 466 E(C0) 182 |
| 1.5 | 0.80 3.02 | E(0°) 459 E(C90) 207 E(C0) 81 |
| 2.0 | 1.07 4.03 | E(0°) 258 E(C90) 117 E(C0) 45 |
| 2.5 | 1.34 5.04 | E(0°) 165 E(C90) 75 E(C0) 29 |
| 3.0 | 1.61 6.04 | E(0°) 115 E(C90) 52 E(C0) 20 |

Distance [m] Cone diameter [m] illuminance [lx]

— C0/C180 (Half-peak divergence: 90.4°)
— C90/C270 (Half-peak divergence: 30.0°)

Classe di efficienza energetica

Questo prodotto contiene 2 sorgenti luminose di classe di efficienza energetica D.

Caratteristiche Illuminotecniche

| | |
|--|----------------|
| Resa luminosa apparecchio (LOR) | 90 % |
| Flusso luminoso sorgente | 1538 lm |
| Flusso luminoso apparecchio | 1392 lm |
| Potenza reale apparecchio | 11 W |
| Efficienza reale apparecchio | 126 lm/W |
| Temperatura di colore | 6000 K |
| Deviazione standard di corrispondenza colore | 3 Step MacAdam |
| Indice di resa cromatica | 80 Ra |

| | |
|---|-------------|
| Temperatura standard dell'ambiente di esercizio | -40 / +50°C |
| Temperatura tipica sul vetro | 40°C |

LED Life / Failure Ratio

L70 B10 C0 145770h (at Tj 65 Ta 25)

UGR

| | |
|-------------------|----------|
| UGR axial | 26.6 |
| UGR transversal | 23.4 |
| X=4H Y=8H | S=0.25H |
| Reflection factor | 70/50/20 |

OPTICAL

| | |
|-----------------------------|---------------------|
| Ottica C90/C270 | 30° |
| Ottica C0/C180 | 90° |
| Light distribution simmetry | Symmetrical 2 assis |



Connettore - Connettore gel a 3 vie - IP68 Max 3x1.5mmq

Code
98991



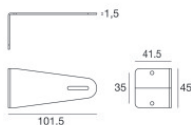
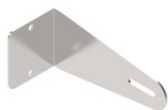
Connettore - Connettore a 3 vie - IP68 Min.3x0.5mmq / Max 3x1.5mmq

Code
84893



Connettore

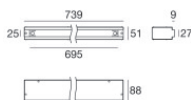
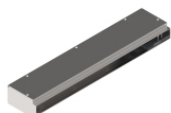
Code
89548



Staffa

posizione installativa: parete, soffitto, pavimento L=101.5mm, H=45mm, D=41.5mm.
Materiale:Acciaio AISI 316, colore:acciaio.

Finish
 **Code**
83020



Controcassa

posizione installativa: pavimento; tipo installazione: muratura L=739mm, H=88mm,
D=51mm.

Materiale:Acciaio AISI 316, colore:acciaio.

Finish
 **Code**
83022