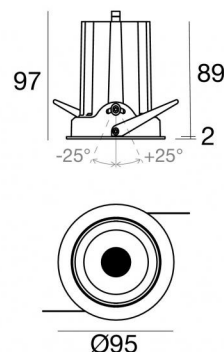
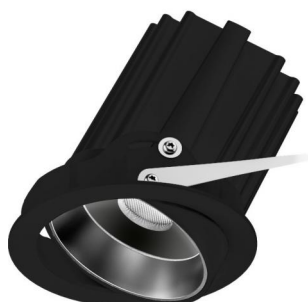
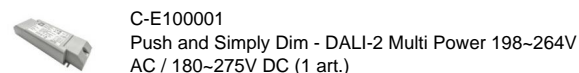
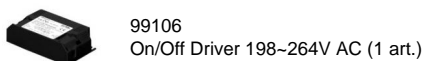
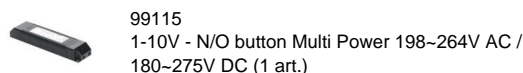


Downlights | 1 arrayLED 18 W DC 500 mA | CRI 90  
82478N30**Dati tecnici**

Tipologia	Incasso con flangia
Posizione installativa	Soffitto
Ambiente installativo	Indoor
Sorgente luminosa	Tecnologia LED
Struttura del circuito	arrayLED
Ottica	Medium Flood
Direzione emissione luminosa	verso il basso
Potenza nominale	18 W DC
Flusso luminoso sorgente	2930 lm
Range di tensione in ingresso	500mA
CCT / Tonalità	4000 K
Indice di resa cromatica	90 Ra
C.C. / C.V.	CC
Classe di isolamento	3
IP	IP40
IP vano ottico	IP44
IK	IK05
Prova del filo incandescente	850°
Montaggio diretto su superfici normalmente infiammabili	Si
CE	Si
Driver incluso	No
Articolo dimmerabile	DALI - 1-10V
Orientabilità	No
Basculante	Si
angolo totale (piano verticale)	50 °
Calpestabilità	No
Carrabilità	No
Cavo incluso	Si
Lunghezza del cavo	0.15 m
Resinatura	No
Tipologia di emissione luminosa	Singola emissione
Peso netto	0.370 Kg
Protezione scariche elettrostatiche	No
Protezione surge	No

**Finitura corpo**

Materiale	Alluminio Pressofuso EN AB - 46100
Colore	Nero
Lavorazione	Verniciatura a polvere

**Elettronica****Cavi Elettrificazione**

Connettore cavo	MALE JST SMR-02V-B
Connettore cavo	FEMALE JST SMP-02V-BC

Downlights | 1 arrayLED 18 W DC 500 mA | CRI 90 | Base 82478N30

Downlights a singola emissione per applicazione indoor. La sorgente luminosa LED, di colore bianco naturale, con distribuzione luminosa Medium Flood, è composta da 1 LED arrayled, con una CCT 4000 K ed un CRI 90; il flusso luminoso della sorgente è di 2930 lm, con un'efficienza nominale di 162.8 lm/W.

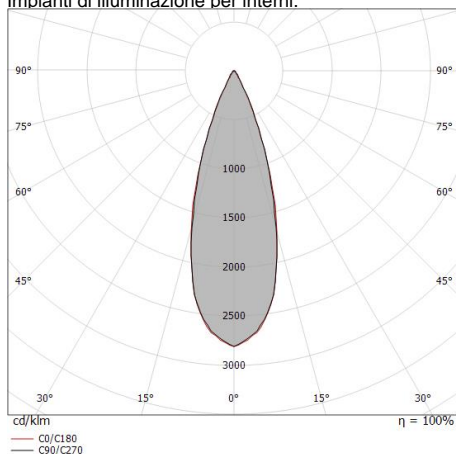
Il corpo dell'apparecchio, realizzato in alluminio pressofuso in ab - 46100, presenta una finitura di colore nero, ottenuta tramite verniciatura a polvere. Il grado di protezione è IP40; il peso complessivo è di 0.370 kg. Il driver d'alimentazione non è fornito e deve essere ordinato separatamente.

La potenza assorbita dall'apparecchio è di 18 W. Il cavo per l'alimentazione è incluso e presenta una lunghezza di 0.15 m.

L'apparecchio presenta una classe di isolamento III ed è installabile a soffitto, con foro tondo di diametro 86 mm (nel cartongesso).

Conforme alla norma EN 60598-1 e alle relative prescrizioni particolari.

CAM EDILIZIA: Affidamento del servizio di progettazione di interventi edilizi secondo quanto riportato dal "decreto 23 giugno 2022" pubblicato nella "Gazzetta Ufficiale della Repubblica Italiana" serie generale n°183 in vigore dal 18/10/2017 rispetta nello specifico i seguenti criteri: 2.4.3: Impianti di illuminazione per interni.



Distance [m]	Cone diameter [m]	illuminance [lx]
0.5	0.30 0.31	E(0°) 25609 E(C90) 16.7° 11291 E(C0) 17.1° 11278
1.0	0.60 0.62	E(0°) 6402 E(C90) 16.7° 2823 E(C0) 17.1° 2819
1.5	0.90 0.92	E(0°) 2845 E(C90) 16.7° 1255 E(C0) 17.1° 1253
2.0	1.20 1.23	E(0°) 1601 E(C90) 16.7° 706 E(C0) 17.1° 705
2.5	1.50 1.54	E(0°) 1024 E(C90) 16.7° 452 E(C0) 17.1° 451
3.0	1.80 1.85	E(0°) 711 E(C90) 16.7° 314 E(C0) 17.1° 313

— C0/C180 (Half-peak divergence: 34.2°)  
— C90/C270 (Half-peak divergence: 33.4°)

### Classe di efficienza energetica

Questo prodotto contiene una sorgente luminosa di classe di efficienza energetica E.

### Caratteristiche Illuminotecniche

Resa luminosa apparecchio (LOR)	77 %
Flusso luminoso sorgente	2930 lm
Flusso luminoso apparecchio	2277 lm
Potenza reale apparecchio	18 W
Efficienza reale apparecchio	126 lm/W
Temperatura di colore	4000 K
Deviazione standard di corrispondenza colore	2 Step MacAdam
Indice di resa cromatica	90 Ra
Indice Resa Cromatica	60 R9
Black Body Locus	On
Temperatura standard dell'ambiente di esercizio	-20 / +50°C
Temperatura tipica sul vetro	40°C

### LED Life / Failure Ratio

L70 B10 C0 252000h (at Tj 65 Ta 25 )

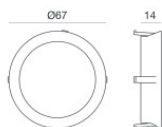
### UGR

UGR axial	15.5
UGR transversal	15.6
X=4H   Y=8H	S=0.25H
Reflection factor	70/50/20

### OPTICAL

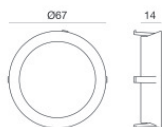
Optica C0/C180	33°
Optica C90/C270	Symmetrical





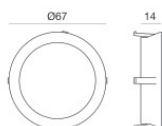
Anello decorativo di colore bianco

**Code**  
99901



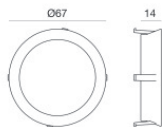
Anello decorativo di colore oro

**Code**  
99902



Anello decorativo di colore rame

**Code**  
99903



Anello decorativo cromato

**Code**  
99904