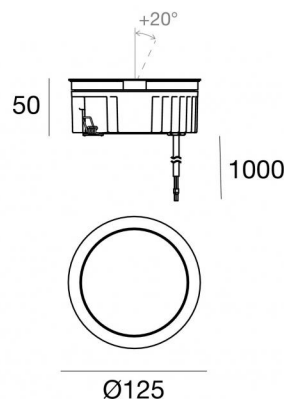




Uplights | 1 arrayLED 12 W DC 350 mA | CRI 80  
82462N60



Dati tecnici	
Tipologia	Calpestable
Posizione installativa	Pavimento
Ambiente installativo	Outdoor
Sorgente luminosa	Tecnologia LED
Struttura del circuito	arrayLED
Ottica	Medium Wide Flood
Direzione emissione luminosa	verso l'alto
Potenza nominale	12 W DC
Flusso luminoso sorgente	1854 lm
Range di tensione in ingresso	350mA
CCT / Tonalità	4000 K
Indice di resa cromatica	80 Ra
C.C. / C.V.	CC
Classe di isolamento	3
IP	IP68
Limitazioni installative	Non per uso underwater
IK	IK10
Prova del filo incandescente	850°
Montaggio diretto su superfici normalmente infiammabili	Si
CE	Si
Driver incluso	No
Articolo dimmerabile	DALI - 1-10V
Orientabilità	No
Basculante	Si
angolo totale (piano verticale)	20 °
Calpestabilità	Si
Carrabilità	No
Cavo incluso	Si
Lunghezza del cavo	1 m
Resinatura	Si
Tipologia di emissione luminosa	Singola emissione
Peso netto	0.9 Kg
Protezione scariche elettrostatiche	No
Protezione surge	No
Tecnologia ottica	Honey comb
Caratteristiche tecnologiche prodotto	Acquastop

#### Finitura corpo

Materiale	Alluminio Pressofuso EN AB - 46100
Colore	nero RAL 9005 opaco
Lavorazione	Anodizzazione poro aperto + Verniciatura a polvere

#### Finitura diffusore

Materiale	Vetro extra chiaro - Temprato
Colore	Trasparente - Nero
Lavorazione	serigrafia

#### Finitura Flangia

Materiale	Acciaio AISI 316L
Colore	acciaio
Lavorazione	spazzolatura

#### Elettronica



C-E200006  
On/Off Driver 198-264V AC / 180-275V DC (1 art.)

#### Cavi Elettrificazione

Connettore cavo	No
-----------------	----

**Uplights | 1 arrayLED 12 W DC 350 mA | CRI 80 | Base 82462N60**

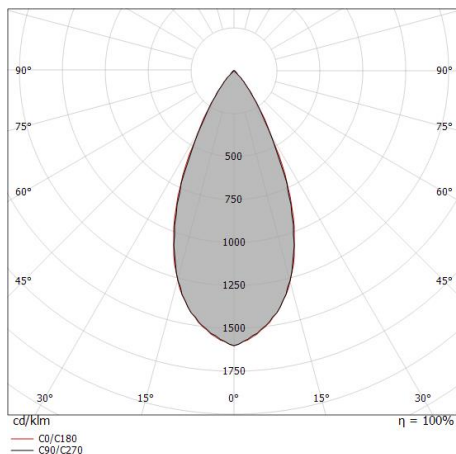
Uplights a singola emissione per applicazione outdoor. La sorgente luminosa LED, di colore bianco naturale, con distribuzione luminosa Medium Wide Flood, è composta da 1 LED arrayled, con una CCT 4000 K ed un CRI 80; il flusso luminoso della sorgente è di 1854 lm, con un'efficienza nominale di 154.5 lm/W.

Il corpo dell'apparecchio, realizzato in alluminio pressofuso in ab - 46100, presenta una finitura di colore nero ral 9005 opaco, ottenuta tramite anodizzazione poro aperto + verniciatura a polvere; il diffusore è prodotto in vetro extra chiaro - temprato, con una lavorazione di serigrafia. Il grado di protezione è IP68; il peso complessivo è di 0.9 kg. Il driver d'alimentazione non è fornito e deve essere ordinato separatamente.

La potenza assorbita dall'apparecchio è di 12 W. Il cavo per l'alimentazione è incluso e presenta una lunghezza di 1 m.

L'apparecchio presenta una classe di isolamento III ed è installabile a pavimento su muratura con controcassa cod. 99857.

Conforme alla norma EN 60598-1 e alle relative prescrizioni particolari.



Distance [m]	Cone diameter [m]	illuminance [lx]
0.5	0.44 0.45	E(0°) 5384 E(C90) 2069 E(C0) 2053
1.0	0.88 0.89	E(0°) 1346 E(C90) 517 E(C0) 513
1.5	1.32 1.34	E(0°) 598 E(C90) 230 E(C0) 228
2.0	1.76 1.78	E(0°) 337 E(C90) 129 E(C0) 128
2.5	2.19 2.23	E(0°) 215 E(C90) 83 E(C0) 82
3.0	2.63 2.67	E(0°) 150 E(C90) 57 E(C0) 57

— C0/C180 (Half-peak divergence: 48.0°)  
— C90/C270 (Half-peak divergence: 47.4°)

**Classe di efficienza energetica**

Questo prodotto contiene una sorgente luminosa di classe di efficienza energetica D.

**Caratteristiche Illuminotecniche**

Resa luminosa apparecchio (LOR)	45 %
Flusso luminoso sorgente	1854 lm
Flusso luminoso apparecchio	841 lm
Potenza reale apparecchio	12 W
Efficienza reale apparecchio	70 lm/W
Temperatura di colore	4000 K
Deviazione standard di corrispondenza colore	2 Step MacAdam
Indice di resa cromatica	80 Ra
Gamut Area Index	70 GAI
Indice Resa Cromatica	14 R9
IES TM-30 Rf	82
IES TM-30 Rg	94
Black Body Locus	On
Temperatura standard dell'ambiente di esercizio	-20 / +50°C
Temperatura tipica sul vetro	40°C

**LED Life / Failure Ratio**

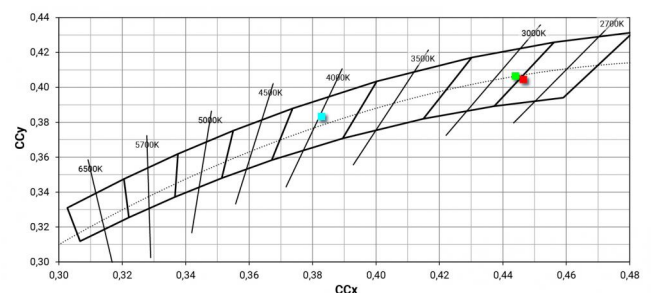
L70 B10 C0 296960h (at Tj 65 Ta 25 )

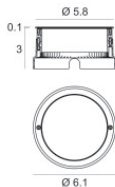
**UGR**

UGR axial	14.4
UGR transversal	14.2
X=4H   Y=8H	S=0.25H
Reflection factor	70/50/20

**OPTICAL**

Ottica C0/C180	47°
Light distribution simmetry	Symmetrical

**COLOR VECTOR GRAPHIC**


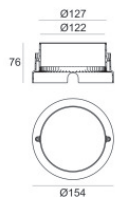
**Controcassa**

posizione installativa: pavimento, terreno; tipo installazione: muratura L=105mm, H=76mm,  
D=105mm.

Materiale:Acciaio AISI 316, colore:acciaio.

**Finish****Code**

99564

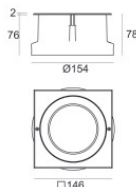
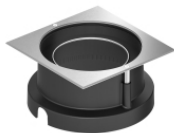
**Controcassa**

posizione installativa: pavimento, terreno; tipo installazione: muratura L=154mm, H=76mm,  
D=154mm.

Materiale:Plastica ABS, colore:Nero .

**Code**

99652

**Controcassa**

posizione installativa: pavimento, terreno; tipo installazione: muratura L=146mm, H=76mm,  
D=146mm.

Materiale:Acciaio AISI 316, colore:acciaio.

**Finish****Code**

99857