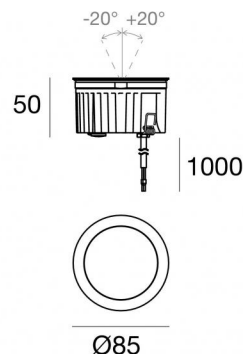


Uplights | 1 arrayLED 9 W DC 24 V | CRI 80
82461M30

| Dati tecnici | |
|---|--------------------------|
| Tipologia | Calpestabile |
| Posizione installativa | Pavimento |
| Ambiente installativo | Outdoor |
| Sorgente luminosa | Tecnologia LED |
| Struttura del circuito | arrayLED |
| Ottica | Flood |
| Direzione emissione luminosa | verso l'alto |
| Potenza nominale | 9 W DC |
| Flusso luminoso sorgente | 1193 lm |
| Range di tensione in ingresso | 24 V |
| CCT / Tonalità | 2700 K |
| Indice di resa cromatica | 80 Ra |
| C.C. / C.V. | CV |
| Classe di isolamento | 3 |
| IP | IP68 |
| Limitazioni installative | Non per uso underwater |
| IK | IK10 |
| Prova del filo incandescente | 850° |
| Montaggio diretto su superfici normalmente infiammabili | Si |
| CE | Si |
| Driver incluso | No |
| Convertitore C.V. - C.C. | Convertitore 24V incluso |
| Articolo dimmerabile | No |
| Orientabilità | No |
| Basculante | Si |
| angolo totale (piano verticale) | 40 ° |
| Calpestabilità | Si |
| Carrabilità | No |
| Cavo incluso | Si |
| Lunghezza del cavo | 1 m |
| Resinatura | Si |
| Tipologia di emissione luminosa | Singola emissione |
| Peso netto | 0.5 Kg |
| Protezione scariche elettrostatiche | No |
| Protezione surge | No |
| Tecnologia ottica | Honey comb |
| Caratteristiche tecnologiche prodotto | Acquastop |

Finitura corpo

| | |
|-------------|--|
| Materiale | Alluminio Pressofuso EN AB - 46100 |
| Colore | nero RAL 9005 opaco |
| Lavorazione | Anodizzazione poro aperto + Verniciatura a polvere |

Finitura diffusore

| | |
|-------------|-------------------------------|
| Materiale | Vetro extra chiaro - Temprato |
| Colore | Trasparente - Nero |
| Lavorazione | serigrafia |

Finitura Flangia

| | |
|-------------|-------------------|
| Materiale | Acciaio AISI 316L |
| Colore | acciaio |
| Lavorazione | spazzolatura |

Elettronica89179
On/Off Driver 198-264V AC 24 W (1 - 2 art.)89359
On/Off Driver 198-264V AC / 180-275V DC 48 W (1 - 5 art.)99331
On/Off Driver 198-264V AC / 176-275V DC 150 W (1 - 16 art.)99660
DALI - 1-10V Controller 24V DC 216 W (- art.)C-E500023
DALI - 1-10V - Push and Simply Dim Controller 8-53V DC 576 W (- art.)**Cavi Elettrificazione**

| | |
|-----------------|----|
| Connettore cavo | No |
|-----------------|----|

Uplights | 1 arrayLED 9 W DC 24 V | CRI 80 | Base
82461M30

Uplights a singola emissione per applicazione outdoor. La sorgente luminosa LED, di colore bianco super caldo, con distribuzione luminosa Flood, è composta da 1 LED arrayled, con una CCT 2700 K ed un CRI 80; il flusso luminoso della sorgente è di 1193 lm, con un'efficienza nominale di 132.6 lm/W.

Il corpo dell'apparecchio, realizzato in alluminio pressofuso in ab - 46100, presenta una finitura di colore nero ral 9005 opaco, ottenuta tramite anodizzazione poro aperto + verniciatura a polvere; il diffusore è prodotto in vetro extra chiaro - temprato, con una lavorazione di serigrafia. Il grado di protezione è IP68; il peso complessivo è di 0.5 kg.

La potenza assorbita dall'apparecchio è di 9 W. Il cavo per l'alimentazione è incluso e presenta una lunghezza di 1 m.

L'apparecchio presenta una classe di isolamento III ed è installabile a pavimento su muratura con controcassa cod. 99856.

Conforme alla norma EN 60598-1 e alle relative prescrizioni particolari.



| Distance [m] | Cone diameter [m] | illuminance [lx] |
|--------------|-------------------|--|
| 0.5 | 0.24 0.24 | E(0°) 11395 E(C90) 5259 E(C0) 5250 |
| 1.0 | 0.48 0.48 | E(0°) 2849 E(C90) 1315 E(C0) 1313 |
| 1.5 | 0.72 0.73 | E(0°) 1266 E(C90) 564 E(C0) 583 |
| 2.0 | 0.96 0.97 | E(0°) 712 E(C90) 329 E(C0) 328 |
| 2.5 | 1.20 1.21 | E(0°) 456 E(C90) 210 E(C0) 210 |
| 3.0 | 1.44 1.45 | E(0°) 317 E(C90) 146 E(C0) 146 |

— C0/C180 (Half-peak divergence: 27.2°)
— C90/C270 (Half-peak divergence: 27.0°)

Classe di efficienza energetica

Questo prodotto contiene una sorgente luminosa di classe di efficienza energetica F.

Caratteristiche Illuminotecnice

| | |
|---|----------------|
| Resa luminosa apparecchio (LOR) | 57 % |
| Flusso luminoso sorgente | 1193 lm |
| Flusso luminoso apparecchio | 688 lm |
| Potenza reale apparecchio | 9 W |
| Efficienza reale apparecchio | 76 lm/W |
| Temperatura di colore | 2700 K |
| Deviazione standard di corrispondenza colore | 2 Step MacAdam |
| Indice di resa cromatica | 80 Ra |
| Black Body Locus | On |
| Temperatura standard dell'ambiente di esercizio | -20 / +50°C |
| Temperatura tipica sul vetro | 40°C |

LED Life / Failure Ratio

L70 B10 C0 252000h (at Tj 65 Ta 25)

UGR

| | |
|-------------------|----------|
| UGR axial | 10.5 |
| UGR transversal | 10.3 |
| X=4H Y=8H | S=0.25H |
| Reflection factor | 70/50/20 |

OPTICAL

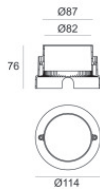
| | |
|-----------------------------|-------------|
| Optica C0/C180 | 27° |
| Light distribution simmetry | Symmetrical |

COLOR VECTOR GRAPHIC





Orma_AJ | Uplights | Accessories
82461M30



Controcassa

posizione installativa: pavimento, terreno; tipo installazione: muratura L=114mm, H=76mm,
D=114mm.

Materiale:Plastica ABS, colore:Nero .

Code

99651



Controcassa

posizione installativa: pavimento, terreno; tipo installazione: muratura L=114mm, H=78mm,
D=114mm.

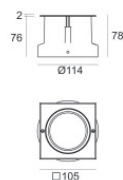
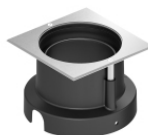
Materiale:Acciaio AISI 316, colore:acciaio.

Finish



Code

99563



Controcassa

posizione installativa: pavimento, terreno; tipo installazione: muratura L=105mm, H=76mm,
D=105mm.

Materiale:Plastica ABS, colore:Nero .

Code

99856