

Downlights | 1 arrayLED 9 W DC 24 V | CRI 80  
82453W60

Dati tecnici	
Tipologia	Incasto con flangia
Posizione installativa	Soffitto
Ambiente installativo	Outdoor
Sorgente luminosa	Tecnologia LED
Struttura del circuito	arrayLED
Ottica	60°
Direzione emissione luminosa	verso il basso
Potenza nominale	9 W DC
Flusso luminoso sorgente	1320 lm
Range di tensione in ingresso	24 V
CCT / Tonalità	3000 K
Indice di resa cromatica	80 Ra
C.C. / C.V.	CV
Classe di isolamento	3
IP	IP67
IK	IK10
Prova del filo incandescente	850°
Montaggio diretto su superfici normalmente infiammabili	Si
CE	Si
Driver incluso	No
Convertitore C.V. - C.C.	Convertitore 24V incluso
Articolo dimmerabile	DALI - 1-10V
Orientabilità	No
Basculante	Si
angolo totale (piano verticale)	50 °
Calpestabilità	No
Carrabilità	No
Cavo incluso	Si
Lunghezza del cavo	1 m
Resinatura	Si
Tipologia di emissione luminosa	Singola emissione
Peso netto	0.5 Kg
Protezione scariche elettrostatiche	No
Protezione surge	No
Tecnologia ottica	Honey comb
Caratteristiche tecnologiche prodotto	Acquastop

**Finitura corpo**

Materiale	Alluminio Pressofuso EN AB - 46100
Colore	nero RAL 9005 opaco
Lavorazione	Anodizzazione poro aperto + Verniciatura a polvere

**Finitura diffusore**

Materiale	Vetro extra chiaro - Temprato
Colore	Trasparente - Nero
Lavorazione	serigrafia

**Finitura Flangia**

Materiale	Acciaio AISI 316L
Colore	acciaio
Lavorazione	spazzolatura

**Elettronica**89488  
On/Off Driver 190~250V AC / 180~275V DC 15 W (1 art.)89179  
On/Off Driver 198~264V AC 24 W (1 - 2 art.)89359  
On/Off Driver 198~264V AC / 180~275V DC 48 W (1 - 5 art.)99331  
On/Off Driver 198~264V AC / 176~275V DC 150 W (1 - 16 art.)99660  
DALI - 1-10V Controller 24V DC 216 W (- art.)C-E500023  
DALI - 1-10V - Push and Simply Dim Controller 8~53V DC 576 W (- art.)**Cavi Elettrificazione**

Connettore cavo No

**Downlights | 1 arrayLED 9 W DC 24 V | CRI 80 | Base 82453W60**

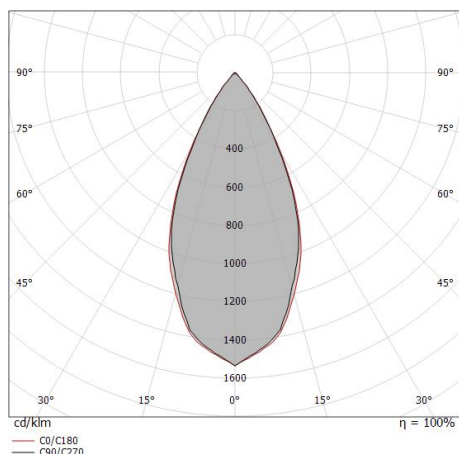
Downlights a singola emissione per applicazione outdoor. La sorgente luminosa LED, di colore bianco caldo, con distribuzione luminosa, è composta da 1 LED arrayled, con una CCT 3000 K ed un CRI 80; il flusso luminoso della sorgente è di 1320 lm, con un'efficienza nominale di 146.7 lm/W.

Il corpo dell'apparecchio, realizzato in alluminio pressofuso in ab - 46100, presenta una finitura di colore nero ral 9005 opaco, ottenuta tramite anodizzazione poro aperto + verniciatura a polvere; il diffusore è prodotto in vetro extra chiaro - temprato, con una lavorazione di serigrafia. Il grado di protezione è IP67; il peso complessivo è di 0.5 kg.

La potenza assorbita dall'apparecchio è di 9 W. Il cavo per l'alimentazione è incluso e presenta una lunghezza di 1 m.

L'apparecchio presenta una classe di isolamento III ed è installabile a soffitto, con foro tondo di diametro 86 mm (nel cartongesso) su muratura con controcassa cod. 99749.

Conforme alla norma EN 60598-1 e alle relative prescrizioni particolari.



Distance [m]	Cone diameter [m]	illuminance [lx]
0.5	0.45 0.46	E(0°) 4141 E(C90) 24.4° 1567 E(C0) 24.8° 1549
1.0	0.91 0.92	E(0°) 1035 E(C90) 24.4° 392 E(C0) 24.8° 387
1.5	1.36 1.39	E(0°) 460 E(C90) 24.4° 174 E(C0) 24.8° 172
2.0	1.81 1.85	E(0°) 259 E(C90) 24.4° 98 E(C0) 24.8° 97
2.5	2.27 2.31	E(0°) 166 E(C90) 24.4° 63 E(C0) 24.8° 62
3.0	2.72 2.77	E(0°) 115 E(C90) 24.4° 44 E(C0) 24.8° 43

— C0/C180 (Half-peak divergence: 49.6°)  
— C90/C270 (Half-peak divergence: 48.8°)

**Classe di efficienza energetica**

Questo prodotto contiene una sorgente luminosa di classe di efficienza energetica E.

**Caratteristiche Illuminotecniche**

Resa luminosa apparecchio (LOR)	51 %
Flusso luminoso sorgente	1320 lm
Flusso luminoso apparecchio	675 lm
Potenza reale apparecchio	9 W
Efficienza reale apparecchio	75 lm/W
Temperatura di colore	3000 K
Deviazione standard di corrispondenza colore	2 Step MacAdam
Indice di resa cromatica	80 Ra

Temperatura standard dell'ambiente di esercizio -20 / +50°C

Temperatura tipica sul vetro 40°C

**LED Life / Failure Ratio**

L70 B10 C0 252000h (at Tj 65 Ta 25 )

**UGR**

UGR axial	16.5
UGR transversal	16.5
X=4H   Y=8H	S=0.25H
Reflection factor	70/50/20

**OPTICAL**

Ottica C0/C180	49°
Light distribution simmetry	Symmetrical



Orma\_CJ | Downlights | Accessories  
82453W60



Controcassa

posizione installativa: soffitto; tipo installazione: muratura L=200mm, H=113mm, D=137mm.

Materiale:polipropilene, colore:Bianco .

**Code**

89373



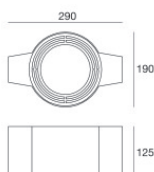
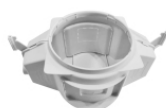
Controcassa

posizione installativa: soffitto; tipo installazione: muratura L=370mm, H=120mm, D=200mm.

Materiale:polipropilene, colore:Bianco .

**Code**

89374



Controcassa - (da completare con griglia universale 99750)

posizione installativa: soffitto; tipo installazione: muratura L=290mm, H=125mm, D=190mm

**Code**

99749



Accessori per controcasse - Griglia universale per controcassa 99749

**Code**

99750