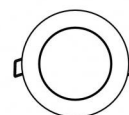
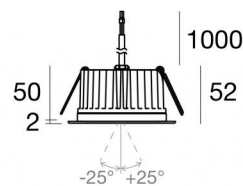


Downlights | 1 arrayLED 9 W DC 24 V | CRI 80
82453N60

Ø97

Dati tecnici	
Tipologia	Incasto con flangia
Posizione installativa	Soffitto
Ambiente installativo	Outdoor
Sorgente luminosa	Tecnologia LED
Struttura del circuito	arrayLED
Ottica	60°
Direzione emissione luminosa	verso il basso
Potenza nominale	9 W DC
Flusso luminoso sorgente	1354 lm
Range di tensione in ingresso	24 V
CCT / Tonalità	4000 K
Indice di resa cromatica	80 Ra
C.C. / C.V.	CV
Classe di isolamento	3
IP	IP67
IK	IK10
Prova del filo incandescente	850°
Montaggio diretto su superfici normalmente infiammabili	Si
CE	Si
Driver incluso	No
Convertitore C.V. - C.C.	Convertitore 24V incluso
Articolo dimmerabile	DALI - 1-10V
Orientabilità	No
Basculante	Si
angolo totale (piano verticale)	50 °
Calpestabilità	No
Carrabilità	No
Cavo incluso	Si
Lunghezza del cavo	1 m
Resinatura	Si
Tipologia di emissione luminosa	Singola emissione
Peso netto	0.5 Kg
Protezione scariche elettrostatiche	No
Protezione surge	No
Tecnologia ottica	Honey comb
Caratteristiche tecnologiche prodotto	Acquastop

Finitura corpo

Materiale	Alluminio Pressofuso EN AB - 46100
Colore	nero RAL 9005 opaco
Lavorazione	Anodizzazione poro aperto + Verniciatura a polvere

Finitura diffusore

Materiale	Vetro extra chiaro - Temprato
Colore	Trasparente - Nero
Lavorazione	serigrafia

Finitura Flangia

Materiale	Acciaio AISI 316L
Colore	acciaio
Lavorazione	spazzolatura

Elettronica89488
On/Off Driver 190~250V AC / 180~275V DC 15 W (1 art.)89179
On/Off Driver 198~264V AC 24 W (1 - 2 art.)89359
On/Off Driver 198~264V AC / 180~275V DC 48 W (1 - 5 art.)99331
On/Off Driver 198~264V AC / 176~275V DC 150 W (1 art.)99660
DALI - 1-10V Controller 24V DC 216 W (1 art.)C-E500023
DALI - 1-10V - Push and Simply Dim Controller 8~53V DC 576 W (1 art.)**Cavi Elettrificazione**

Connettore cavo No

Downlights | 1 arrayLED 9 W DC 24 V | CRI 80 | Base 82453N60

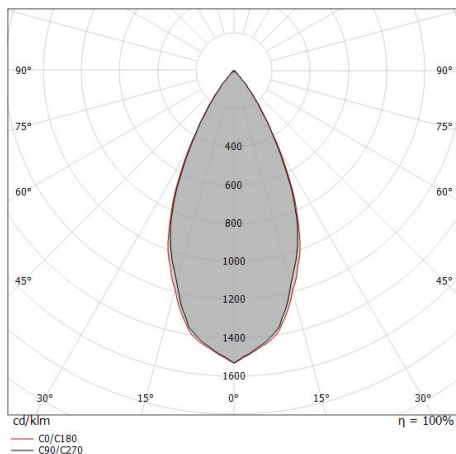
Downlights a singola emissione per applicazione outdoor. La sorgente luminosa LED, di colore bianco naturale, con distribuzione luminosa, è composta da 1 LED arrayled, con una CCT 4000 K ed un CRI 80; il flusso luminoso della sorgente è di 1354 lm, con un'efficienza nominale di 150.4 lm/W.

Il corpo dell'apparecchio, realizzato in alluminio pressofuso in ab - 46100, presenta una finitura di colore nero ral 9005 opaco, ottenuta tramite anodizzazione poro aperto + verniciatura a polvere; il diffusore è prodotto in vetro extra chiaro - temprato, con una lavorazione di serigrafia. Il grado di protezione è IP67; il peso complessivo è di 0.5 kg.

La potenza assorbita dall'apparecchio è di 9 W. Il cavo per l'alimentazione è incluso e presenta una lunghezza di 1 m.

L'apparecchio presenta una classe di isolamento III ed è installabile a soffitto, con foro tondo di diametro 86 mm (nel cartongesso) su muratura con controcassa cod. 99749.

Conforme alla norma EN 60598-1 e alle relative prescrizioni particolari.



Distance [m]	Cone diameter [m]	Half-peak divergence [°]	E(0°) [lx]	E(C90) [lx]	E(C0) [lx]
0.5	0.45 0.46	49.6°	4354	1648	1629
1.0	0.91 0.92	48.8°	1089	412	407
1.5	1.36 1.39	48.8°	484	183	181
2.0	1.81 1.85	48.8°	272	103	102
2.5	2.27 2.31	48.8°	174	66	65
3.0	2.72 2.77	48.8°	121	46	45

— C0/C180 (Half-peak divergence: 49.6°)
— C90/C270 (Half-peak divergence: 48.8°)

Classe di efficienza energetica

Questo prodotto contiene una sorgente luminosa di classe di efficienza energetica E.

Caratteristiche Illuminotecniche

Resa luminosa apparecchio (LOR)	52 %
Flusso luminoso sorgente	1354 lm
Flusso luminoso apparecchio	711 lm
Potenza reale apparecchio	9 W
Efficienza reale apparecchio	79 lm/W
Temperatura di colore	4000 K
Deviazione standard di corrispondenza colore	2 Step MacAdam
Indice di resa cromatica	80 Ra

Temperatura standard dell'ambiente di esercizio -20 / +50°C

Temperatura tipica sul vetro 40°C

LED Life / Failure Ratio

L70 B10 C0 252000h (at Tj 65 Ta 25)

UGR

UGR axial	16.6
UGR transversal	16.7
X=4H Y=8H	S=0.25H
Reflection factor	70/50/20

OPTICAL

Ottica C0/C180	49°
Light distribution simmetry	Symmetrical



Orma_CJ | Downlights | Accessories
82453N60



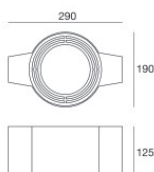
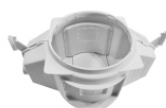
Controcassa
 posizione installativa: soffitto; tipo installazione: muratura L=200mm, H=113mm,
 D=137mm.
 Materiale:polipropilene, colore:Bianco .

Code
89373



Controcassa
 posizione installativa: soffitto; tipo installazione: muratura L=370mm, H=120mm,
 D=200mm.
 Materiale:polipropilene, colore:Bianco .

Code
89374



Controcassa - (da completare con griglia universale 99750)
 posizione installativa: soffitto; tipo installazione: muratura L=290mm, H=125mm, D=190mm

Code
99749



Accessori per controcasse - Griglia universale per controcassa 99749

Code
99750