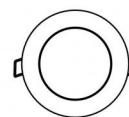
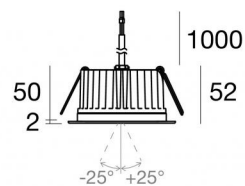




Downlights | 1 arrayLED 8 W DC 220 mA | CRI 80
82452W60



Ø97

| Dati tecnici | |
|---|---------------------|
| Tipologia | Incasso con flangia |
| Posizione installativa | Soffitto |
| Ambiente installativo | Outdoor |
| Sorgente luminosa | Tecnologia LED |
| Struttura del circuito | arrayLED |
| Ottica | 60° |
| Direzione emissione luminosa | verso il basso |
| Potenza nominale | 8 W DC |
| Flusso luminoso sorgente | 1182 lm |
| Range di tensione in ingresso | 220mA |
| CCT / Tonalità | 3000 K |
| Indice di resa cromatica | 80 Ra |
| C.C. / C.V. | CC |
| Classe di isolamento | 3 |
| IP | IP67 |
| IK | IK10 |
| Prova del filo incandescente | 850° |
| Montaggio diretto su superfici normalmente infiammabili | Si |
| CE | Si |
| Driver incluso | No |
| Articolo dimmerabile | DALI - 1-10V |
| Orientabilità | No |
| Basculante | Si |
| angolo totale (piano verticale) | 50 ° |
| Calpestabilità | No |
| Carrabilità | No |
| Cavo incluso | Si |
| Lunghezza del cavo | 1 m |
| Resinatura | Si |
| Tipologia di emissione luminosa | Singola emissione |
| Peso netto | 0.5 Kg |
| Protezione scariche elettrostatiche | No |
| Protezione surge | No |
| Tecnologia ottica | Honey comb |
| Caratteristiche tecnologiche prodotto | Acquastop |

Finitura corpo

| | |
|-------------|--|
| Materiale | Alluminio Pressofuso EN AB - 46100 |
| Colore | nero RAL 9005 opaco |
| Lavorazione | Anodizzazione poro aperto + Verniciatura a polvere |

Finitura diffusore

| | |
|-------------|-------------------------------|
| Materiale | Vetro extra chiaro - Temprato |
| Colore | Trasparente - Nero |
| Lavorazione | serigrafia |

Finitura Flangia

| | |
|-------------|-------------------|
| Materiale | Acciaio AISI 316L |
| Colore | acciaio |
| Lavorazione | spazzolatura |

Elettronica



99342
On/Off Driver 198-264V AC (1 art.)

Cavi Elettrificazione

| | |
|-----------------|----|
| Connettore cavo | No |
|-----------------|----|

Downlights | 1 arrayLED 8 W DC 220 mA | CRI 80 | Base 82452W60

Downlights a singola emissione per applicazione outdoor. La sorgente luminosa LED, di colore bianco caldo, con distribuzione luminosa, è composta da 1 LED arrayled, con una CCT 3000 K ed un CRI 80; il flusso luminoso della sorgente è di 1182 lm, con un'efficienza nominale di 147.8 lm/W.

Il corpo dell'apparecchio, realizzato in alluminio pressofuso in ab - 46100, presenta una finitura di colore nero ral 9005 opaco, ottenuta tramite anodizzazione poro aperto + verniciatura a polvere; il diffusore è prodotto in vetro extra chiaro - temprato, con una lavorazione di serigrafia. Il grado di protezione è IP67; il peso complessivo è di 0.5 kg. Il driver d'alimentazione non è fornito e deve essere ordinato separatamente.

La potenza assorbita dall'apparecchio è di 8 W. Il cavo per l'alimentazione è incluso e presenta una lunghezza di 1 m.

L'apparecchio presenta una classe di isolamento III ed è installabile a soffitto, con foro tondo di diametro 86 mm (nel cartongesso) su muratura con controcassa cod. 99749.

Conforme alla norma EN 60598-1 e alle relative prescrizioni particolari.



| Distance [m] | Cone diameter [m] | illuminance [lx] |
|--------------|-------------------|---|
| 0.5 | 0.45 0.46 | E(0°) 3732 E(C90) 24.4° 1412 E(C0) 24.8° 1396 |
| 1.0 | 0.91 0.92 | E(0°) 933 E(C90) 24.4° 353 E(C0) 24.8° 349 |
| 1.5 | 1.36 1.39 | E(0°) 415 E(C90) 24.4° 157 E(C0) 24.8° 155 |
| 2.0 | 1.81 1.85 | E(0°) 233 E(C90) 24.4° 88 E(C0) 24.8° 87 |
| 2.5 | 2.27 2.31 | E(0°) 149 E(C90) 24.4° 56 E(C0) 24.8° 56 |
| 3.0 | 2.72 2.77 | E(0°) 104 E(C90) 24.4° 39 E(C0) 24.8° 39 |

— C0/C180 (Half-peak divergence: 49.6°)
— C90/C270 (Half-peak divergence: 48.8°)

Classe di efficienza energetica

Questo prodotto contiene una sorgente luminosa di classe di efficienza energetica E.

Caratteristiche Illuminotecniche

| | |
|--|----------------|
| Resa luminosa apparecchio (LOR) | 51 % |
| Flusso luminoso sorgente | 1182 lm |
| Flusso luminoso apparecchio | 608 lm |
| Potenza reale apparecchio | 8 W |
| Efficienza reale apparecchio | 76 lm/W |
| Temperatura di colore | 3000 K |
| Deviazione standard di corrispondenza colore | 2 Step MacAdam |
| Indice di resa cromatica | 80 Ra |

Temperatura standard dell'ambiente di esercizio -20 / +50°C

Temperatura tipica sul vetro 40°C

LED Life / Failure Ratio

L70 B10 C0 252000h (at Tj 65 Ta 25)

UGR

| | |
|-------------------|----------|
| UGR axial | 16.1 |
| UGR transversal | 16.1 |
| X=4H Y=8H | S=0.25H |
| Reflection factor | 70/50/20 |

OPTICAL

| | |
|-----------------------------|-------------|
| Ottica C0/C180 | 49° |
| Light distribution simmetry | Symmetrical |



Orma_CJ | Downlights | Accessories
82452W60



Controcassa

posizione installativa: soffitto; tipo installazione: muratura L=200mm, H=113mm, D=137mm.

Materiale:polipropilene, colore:Bianco .

Code

89373



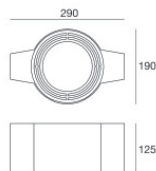
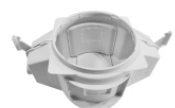
Controcassa

posizione installativa: soffitto; tipo installazione: muratura L=370mm, H=120mm, D=200mm.

Materiale:polipropilene, colore:Bianco .

Code

89374



Controcassa - (da completare con griglia universale 99750)

posizione installativa: soffitto; tipo installazione: muratura L=290mm, H=125mm, D=190mm

Code

99749



Accessori per controcasse - Griglia universale per controcassa 99749

Code

99750