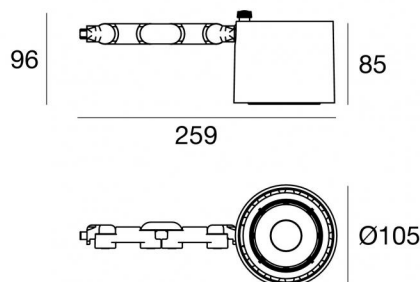


# Navata\_Optus



Proiettori | 1 arrayLED 35 W DC 950 mA | CRI 90  
82396C60



Dati tecnici	
Tipologia	Superficie
Posizione installativa	Parete - Soffitto - Pavimento
Ambiente installativo	Indoor
Sorgente luminosa	Tecnologia LED
Struttura del circuito	arrayLED
Ottica	Medium Wide Flood
Direzione emissione luminosa	frontale
Potenza nominale	35 W DC
Flusso luminoso sorgente	5059 lm
Range di tensione in ingresso	950mA
CCT / Tonalità	5000 K
Indice di resa cromatica	90 Ra
C.C. / C.V.	CC
Classe di isolamento	3
IP	IP20
Prova del filo incandescente	850°
Montaggio diretto su superfici normalmente infiammabili	Si
CE	Si
Driver incluso	No
Articolo dimmerabile	DALI - 1-10V
Orientabilità	Orientabile
angolo totale (piano verticale)	180 °
angolo totale (piano orizzontale)	360 °
Basculante	No
Calpestabilità	No
Carrabilità	No
Cavo incluso	Si
Lunghezza del cavo	0,2 m
Resinatura	No
Tipologia di emissione luminosa	Singola emissione
Peso netto	0.800 Kg
Protezione scariche elettrostatiche	No
Protezione surge	No

## Finitura corpo

Materiale	alluminio
Colore	Nero
Lavorazione	verniciatura

## Elettronica



99146  
On/Off Driver 198~264V AC (1 art.)



99330  
DALI - Push and Simply Dim Multi Power 198~264V AC / 176~275V DC (1 art.)



99941  
DALI-2 Controller (1 art.)



99943  
Multi Power 198~264V AC / 176~264V DC (1 art.)



99951  
DALI Multi Power 198~264V AC / 176~275V DC (1 art.)



99953  
Multi Power 198~264V AC / 176~264V DC (1 art.)



83175  
Bluetooth Controller (1 art.)



C-E100009  
Multi Power 198~264V AC / 180~275V DC (1 art.)

Proiettori | 1 arrayLED 35 W DC 950 mA | CRI 90 | Base  
82396C60

Proiettori a singola emissione per applicazione indoor. La sorgente luminosa LED, di colore bianco freddo, con distribuzione luminosa Medium Wide Flood, è composta da 1 LED arrayled, con una CCT 5000 K ed un CRI 90; il flusso luminoso della sorgente è di 5059 lm, con un'efficienza nominale di 144.5 lm/W.

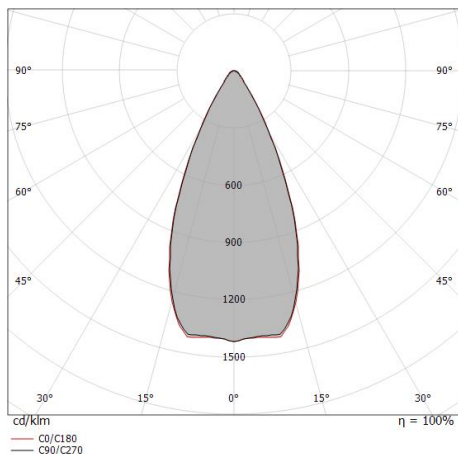
Il corpo dell'apparecchio, realizzato in alluminio, presenta una finitura di colore nero, ottenuta tramite verniciatura. Il grado di protezione è IP20; il peso complessivo è di 0.800 kg. Il driver d'alimentazione non è fornito e deve essere ordinato separatamente.

La potenza assorbita dall'apparecchio è di 35 W. Il cavo per l'alimentazione è incluso e presenta una lunghezza di 0,2 m.

L'apparecchio presenta una classe di isolamento III ed è installabile a parete, soffitto o pavimento.

Conforme alla norma EN 60598-1 e alle relative prescrizioni particolari.

CAM EDILIZIA: Affidamento del servizio di progettazione di interventi edilizi secondo quanto riportato dal "decreto 23 giugno 2022" pubblicato nella "Gazzetta Ufficiale della Repubblica Italiana" serie generale n°183 in vigore dal 18/10/2017 rispetta nello specifico i seguenti criteri: 2.4.3: Impianti di illuminazione per interni.



Distance [m]	Cone diameter [m]	illuminance [lx]
0.5	0.44 0.45	E(0°) 22096 E(C90) 8447 E(C0) 8474
1.0	0.89 0.89	E(0°) 5524 E(C90) 2112 E(C0) 2119
1.5	1.33 1.34	E(0°) 2455 E(C90) 939 E(C0) 942
2.0	1.77 1.78	E(0°) 1381 E(C90) 528 E(C0) 530
2.5	2.22 2.23	E(0°) 884 E(C90) 338 E(C0) 339
3.0	2.66 2.67	E(0°) 614 E(C90) 235 E(C0) 235

— C0/C180 (Half-peak divergence: 48.0°)  
— C90/C270 (Half-peak divergence: 47.8°)

## Classe di efficienza energetica

Questo prodotto contiene una sorgente luminosa di classe di efficienza energetica E.

## Caratteristiche Illuminotecniche

Resa luminosa apparecchio (LOR)	76 %
Flusso luminoso sorgente	5059 lm
Flusso luminoso apparecchio	3891 lm
Potenza reale apparecchio	34 W
Efficienza reale apparecchio	114 lm/W
Temperatura di colore	5000 K
Deviazione standard di corrispondenza colore	2 Step MacAdam
Indice di resa cromatica	90 Ra
Indice Resa Cromatica	60 R9
Black Body Locus	On
Temperatura standard dell'ambiente di esercizio	-20 / +50°C
Temperatura tipica sul vetro	40°C

## LED Life / Failure Ratio

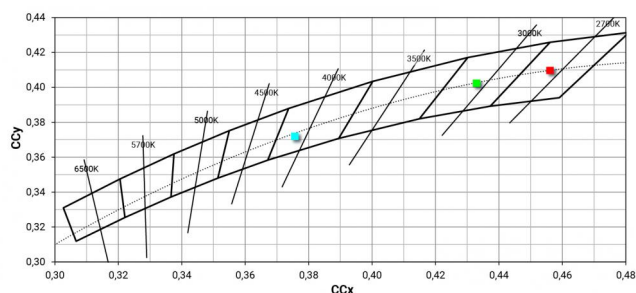
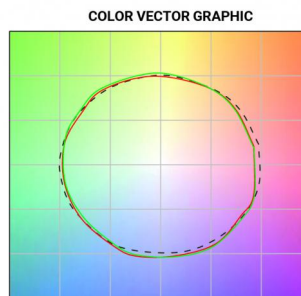
L70 B10 C0 252000h (at Tj 65 Ta 25 )

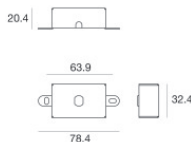
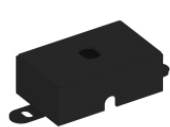
## UGR

UGR axial	25.2
UGR transversal	25.3
X=4H   Y=8H	S=0.25H
Reflection factor	70/50/20

## OPTICAL

Optica C0/C180	48°
Optica C90/C270	Symmetrical





Base per fissaggio - Basetta senza alimentatore  
Materiale:ferro, colore:Nero, lavorazione:verniciatura.

**Code**  
98589



Diffusore - Non è compatibile con l'ottica da 60°

**Code**  
C-U300013



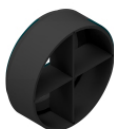
Antiabbagliamento  
Tipo Antiabbagliamento: frangiluce nido d'ape.  
Materiale:Pom-C, colore:Nero.

**Code**  
C-U300014



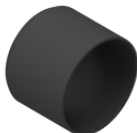
Antiabbagliamento  
Tipo Antiabbagliamento: schermo cilindrico 45°.  
Materiale:Pom-C, colore:Nero.

**Code**  
C-U300030



Antiabbagliamento  
Tipo Antiabbagliamento: frangiluce a croce.  
Materiale:Pom-C, colore:Nero.

**Code**  
C-U300031



Antiabbagliamento  
Tipo Antiabbagliamento: schermo cilindrico.  
Materiale:Pom-C, colore:Nero.

**Code**  
C-U300029



Ottica - SPOT  
Distribuzione ottica: spot,Materiale rivestimento: policarbonato uv resistente

**Code**  
C-U300015



Ottica - FLOOD  
Distribuzione ottica: flood,Materiale rivestimento: ,policarbonato uv resistente,policarbonato uv resistente,policarbonato uv resistente

**Code**  
C-U300016



Ottica - WIDE FLOOD

Distribuzione ottica: medium flood, Materiale rivestimento: ,policarbonato uv resistente,policarbonato uv resistente,policarbonato uv resistente

**Code**

C-U300017



Ottica

Distribuzione ottica: adjustable, Materiale rivestimento: ,alluminio

**Code**

C-U300034