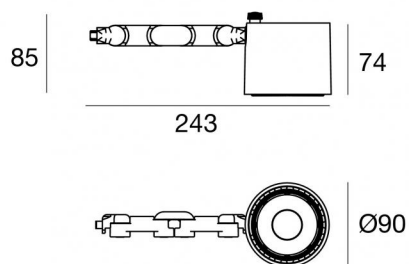




Proiettori | 1 arrayLED 24 W DC 700 mA | CRI 90
82389N60



Dati tecnici	
Tipologia	Superficie
Posizione installativa	Parete - Soffitto - Pavimento
Ambiente installativo	Indoor
Sorgente luminosa	Tecnologia LED
Struttura del circuito	arrayLED
Ottica	Wide Flood
Direzione emissione luminosa	frontale
Potenza nominale	24 W DC
Flusso luminoso sorgente	4030 lm
Range di tensione in ingresso	700mA
CCT / Tonalità	4000 K
Indice di resa cromatica	90 Ra
C.C. / C.V.	CC
Classe di isolamento	3
IP	IP20
Prova del filo incandescente	850°
Montaggio diretto su superfici normalmente infiammabili	Si
CE	Si
Driver incluso	No
Articolo dimmerabile	DALI - 1-10V
Orientabilità	Orientabile
angolo totale (piano verticale)	180 °
angolo totale (piano orizzontale)	360 °
Basculante	No
Calpestabilità	No
Carrabilità	No
Cavo incluso	Si
Lunghezza del cavo	0,2 m
Resinatura	No
Tipologia di emissione luminosa	Singola emissione
Peso netto	0.600 Kg
Protezione scariche elettrostatiche	No
Protezione surge	No

Finitura corpo

Materiale	alluminio
Colore	Bianco
Lavorazione	verniciatura

Elettronica



99112
On/Off Driver 198~264V AC



99938
Multi Power 198~264V AC / 176~264V DC



99936
DALI-2 Controller



99946
DALI Multi Power 198~264V AC / 176~275V DC



99948
Multi Power 198~264V AC / 176~264V DC



83171
Bluetooth Controller



C-E100008
Multi Power 198~264V AC / 180~275V DC

Proiettori | 1 arrayLED 24 W DC 700 mA | CRI 90 | Base 82389N60

Proiettori a singola emissione per applicazione indoor. La sorgente luminosa LED, di colore bianco naturale, con distribuzione luminosa Wide Flood, è composta da 1 LED arrayed, con una CCT 4000 K ed un CRI 90; il flusso luminoso della sorgente è di 4030 lm, con un'efficienza nominale di 167.9 lm/W.

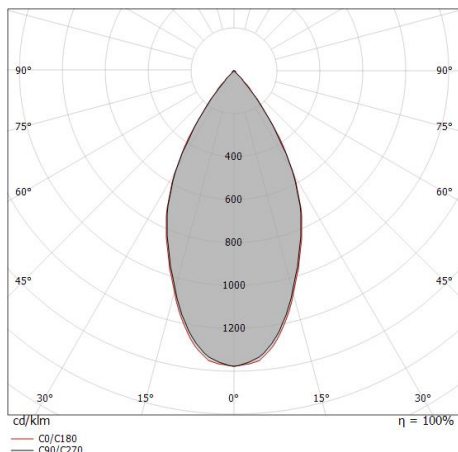
Il corpo dell'apparecchio, realizzato in alluminio, presenta una finitura di colore bianco, ottenuta tramite verniciatura. Il grado di protezione è IP20; il peso complessivo è di 0.600 kg. Il driver d'alimentazione non è fornito e deve essere ordinato separatamente.

La potenza assorbita dall'apparecchio è di 24 W. Il cavo per l'alimentazione è incluso e presenta una lunghezza di 0,2 m.

L'apparecchio presenta una classe di isolamento III ed è installabile a parete, soffitto o pavimento.

Conforme alla norma EN 60598-1 e alle relative prescrizioni particolari.

CAM EDILIZIA: Affidamento del servizio di progettazione di interventi edilizi secondo quanto riportato dal "decreto 23 giugno 2022" pubblicato nella "Gazzetta Ufficiale della Repubblica Italiana" serie generale n°183 in vigore dal 18/10/2017 rispetta nello specifico i seguenti criteri: 2.4.3: Impianti di illuminazione per interni.



Distance [m]	Cone diameter [m]	illuminance [lx]
0.5	0.49 0.50	E(0°) 15594 E(C90) 5649 E(C0) 5609
1.0	0.98 1.00	E(0°) 3898 E(C90) 26.2° 1412 E(C0) 26.5° 1402
1.5	1.48 1.50	E(0°) 1733 E(C90) 26.2° 828 E(C0) 26.5° 623
2.0	1.97 1.99	E(0°) 975 E(C90) 26.2° 353 E(C0) 26.5° 351
2.5	2.46 2.49	E(0°) 624 E(C90) 26.2° 226 E(C0) 26.5° 224
3.0	2.95 2.99	E(0°) 433 E(C90) 26.2° 157 E(C0) 26.5° 156

— C0/C180 (Half-peak divergence: 53.0°)
— C90/C270 (Half-peak divergence: 52.4°)

Classe di efficienza energetica

Questo prodotto contiene una sorgente luminosa di classe di efficienza energetica E.

Caratteristiche Illuminotecniche

Resa luminosa apparecchio (LOR)	70 %
Flusso luminoso sorgente	4030 lm
Flusso luminoso apparecchio	2830 lm
Potenza reale apparecchio	24 W
Efficienza reale apparecchio	117 lm/W
Temperatura di colore	4000 K
Deviazione standard di corrispondenza colore	2 Step MacAdam
Indice di resa cromatica	90 Ra
Indice Resa Cromatica	60 R9
Black Body Locus	On
Temperatura standard dell'ambiente di esercizio	-20 / +50°C
Temperatura tipica sul vetro	40°C

LED Life / Failure Ratio

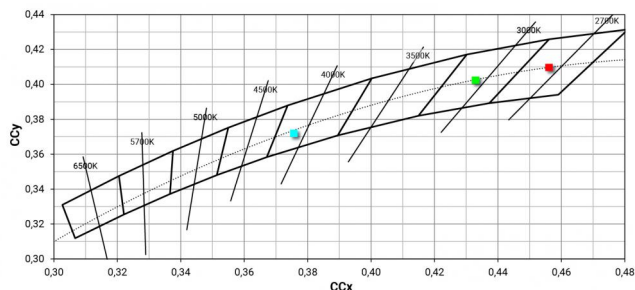
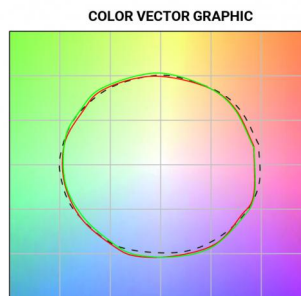
L70 B10 C0 252000h (at Tj 65 Ta 25)

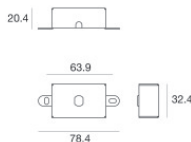
UGR

UGR axial	22.3
UGR transversal	22.4
X=4H Y=8H	S=0.25H
Reflection factor	70/50/20

OPTICAL

Optica C0/C180	52°
Optica C90/C270	Symmetrical





Base per fissaggio - Basetta senza alimentatore
 Materiale:ferro, colore:Bianco, lavorazione:verniciatura.

Code
98588



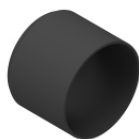
Diffusore
 Tipo diffusore: filtro ellittico.
 Materiale:Pom-C, colore:Nero.

Code
99797



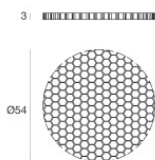
Antiabbagliamento
 Tipo Antiabbagliamento: frangiluce nido d'ape.
 Materiale:Pom-C, colore:Nero.

Code
99798



Antiabbagliamento
 Tipo Antiabbagliamento: schermo cilindrico.
 Materiale:Pom-C, colore:Nero.

Code
99796



Antiabbagliamento
 Tipo Antiabbagliamento: frangiluce nido d'ape.
 Materiale:Pom-C, colore:Nero.

Code
99842



Ottica
 Distribuzione ottica: spot,Materiale rivestimento: policarbonato uv resistente

Code
99808



Ottica
 Distribuzione ottica: medium flood,Materiale rivestimento: ,policarbonato uv resistente,policarbonato uv resistente,policarbonato uv resistente

Code
99809



Ottica
 Distribuzione ottica: flood,Materiale rivestimento: ,policarbonato uv resistente,policarbonato uv resistente,policarbonato uv resistente

Code
99810



Ottica - Kit focale (min 16° max 42°)

Distribuzione ottica: adjustable, Materiale rivestimento: ,alluminio

Code

99843