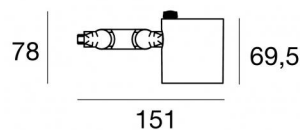


# Navata\_Optus



Proiettori | 1 arrayLED 16 W DC 450 mA | CRI 98  
82386N60



Dati tecnici	
Tipologia	Superficie
Posizione installativa	Parete - Soffitto - Pavimento
Ambiente installativo	Indoor
Sorgente luminosa	Tecnologia LED
Struttura del circuito	arrayLED
Ottica	Wide Flood
Direzione emissione luminosa	frontale
Potenza nominale	16 W DC
Flusso luminoso sorgente	2406 lm
Range di tensione in ingresso	450mA
CCT / Tonalità	4000 K
Indice di resa cromatica	98 Ra
C.C. / C.V.	CC
Classe di isolamento	3
IP	IP20
Prova del filo incandescente	850°
Montaggio diretto su superfici normalmente infiammabili	Si
CE	Si
Driver incluso	No
Articolo dimmerabile	DALI - 1-10V
Orientabilità	Orientabile
angolo totale (piano verticale)	180 °
angolo totale (piano orizzontale)	360 °
Basculante	No
Calpestabilità	No
Carrabilità	No
Cavo incluso	Si
Lunghezza del cavo	0,2 m
Resinatura	No
Tipologia di emissione luminosa	Singola emissione
Peso netto	0.380 Kg
Protezione scariche elettrostatiche	No
Protezione surge	No

## Finitura corpo

Materiale	alluminio
Colore	Nero
Lavorazione	verniciatura

## Elettronica

	99734 Multi Power 198~264V AC / 180~275V DC
	99730 DALI - Push and Simply Dim Multi Power 198~264V AC / 180~275V DC
	99941 DALI-2 Controller
	99943 Multi Power 198~264V AC / 176~264V DC
	99951 DALI Multi Power 198~264V AC / 176~275V DC
	99953 Multi Power 198~264V AC / 176~264V DC
	83169 Bluetooth Controller
	C-E100007 Multi Power 198~264V AC / 180~275V DC

Proiettori | 1 arrayLED 16 W DC 450 mA | CRI 98 | Base  
82386N60

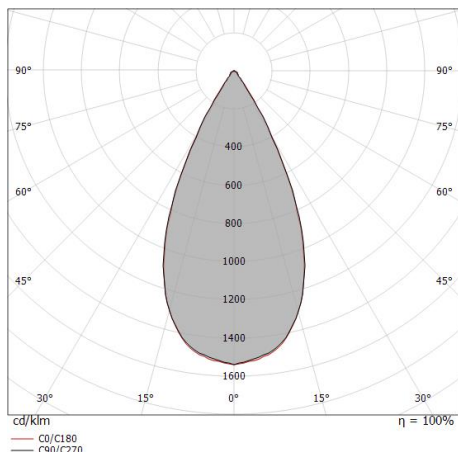
Proiettori a singola emissione per applicazione indoor. La sorgente luminosa LED, di colore bianco naturale, con distribuzione luminosa, è composta da 1 LED arrayed, con una CCT 4000 K ed un CRI 98; il flusso luminoso della sorgente è di 2406 lm, con un'efficienza nominale di 150.4 lm/W.

Il corpo dell'apparecchio, realizzato in alluminio, presenta una finitura di colore nero, ottenuta tramite verniciatura. Il grado di protezione è IP20; il peso complessivo è di 0.380 kg. Il driver d'alimentazione non è fornito e deve essere ordinato separatamente.

La potenza assorbita dall'apparecchio è di 16 W. Il cavo per l'alimentazione è incluso e presenta una lunghezza di 0,2 m.

L'apparecchio presenta una classe di isolamento III ed è installabile a parete, soffitto o pavimento.

Conforme alla norma EN 60598-1 e alle relative prescrizioni particolari.



Distance [m]	Cone diameter [m]	illuminance [lx]
0.5	0.47 0.46	E(0°) 10648 E(C90) 3974 E(C0) 4024
1.0	0.93 0.92	E(0°) 2662 E(C90) 994 E(C0) 1006
1.5	1.40 1.38	E(0°) 1183 E(C90) 442 E(C0) 447
2.0	1.87 1.84	E(0°) 665 E(C90) 248 E(C0) 252
2.5	2.33 2.30	E(0°) 426 E(C90) 159 E(C0) 161
3.0	2.80 2.76	E(0°) 296 E(C90) 110 E(C0) 112

— C0/C180 (Half-peak divergence: 49.4°)  
— C90/C270 (Half-peak divergence: 50.0°)

### Classe di efficienza energetica

Questo prodotto contiene una sorgente luminosa di classe di efficienza energetica F.

### Caratteristiche Illuminotecnica

Resa luminosa apparecchio (LOR)	71 %
Flusso luminoso sorgente	2406 lm
Flusso luminoso apparecchio	1730 lm
Potenza reale apparecchio	16 W
Efficienza reale apparecchio	108 lm/W
Temperatura di colore	4000 K
Deviazione standard di corrispondenza colore	2 Step MacAdam
Indice di resa cromatica	98 Ra
Black Body Locus	On
Temperatura standard dell'ambiente di esercizio	-20 / +50°C
Temperatura tipica sul vetro	40°C

### LED Life / Failure Ratio

L70 B10 C0 252000h (at Tj 65 Ta 25 )

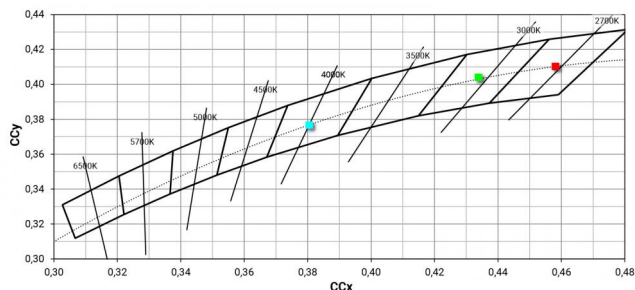
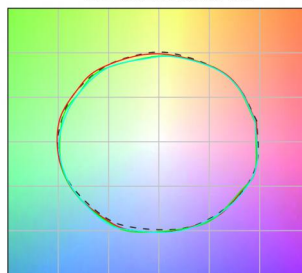
### UGR

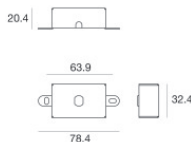
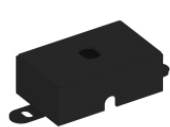
UGR axial	20.3
UGR transversal	20.3
X=4H   Y=8H	S=0.25H
Reflection factor	70/50/20

### OPTICAL

Optica C0/C180	49°
Light distribution simmetry	Symmetrical

### COLOR VECTOR GRAPHIC





Base per fissaggio - Basetta senza alimentatore  
 Materiale:ferro, colore:Nero, lavorazione:verniciatura.

**Code**  
98589



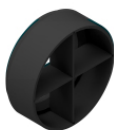
Diffusore  
 Tipo diffusore: filtro ellittico.  
 Materiale:Pom-C, colore:Nero.

**Code**  
99781



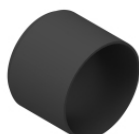
Antiabbagliamento  
 Tipo Antiabbagliamento: frangiluce nido d'ape.  
 Materiale:Pom-C, colore:Nero.

**Code**  
99780



Antiabbagliamento  
 Tipo Antiabbagliamento: frangiluce a croce.  
 Materiale:Pom-C, colore:Nero.

**Code**  
99779



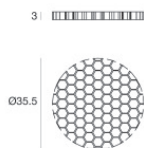
Antiabbagliamento  
 Tipo Antiabbagliamento: schermo cilindrico.  
 Materiale:Pom-C, colore:Nero.

**Code**  
99783



Antiabbagliamento  
 Tipo Antiabbagliamento: schermo cilindrico 45°.  
 Materiale:Pom-C, colore:Nero.

**Code**  
99782



Antiabbagliamento - Accessorio per kit focale con codice 83347.  
 Tipo Antiabbagliamento: frangiluce nido d'ape.  
 Materiale:Pom-C, colore:Nero.

**Code**  
99841



Ottica  
 Distribuzione ottica: spot,Materiale rivestimento: policarbonato uv resistente

**Code**  
99827



Ottica

Distribuzione ottica: medium flood, Materiale rivestimento: ,policarbonato uv resistente,policarbonato uv resistente,policarbonato uv resistente

**Code**

99828



Ottica

Distribuzione ottica: flood, Materiale rivestimento: ,policarbonato uv resistente,policarbonato uv resistente,policarbonato uv resistente

**Code**

99829



Ottica - Kit focale (min 16° max 50°)

Distribuzione ottica: adjustable, Materiale rivestimento: ,alluminio

**Code**

99844