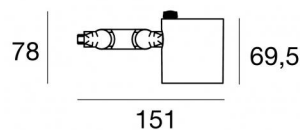


# Navata\_Optus



Proiettori | 1 arrayLED 16 W DC 450 mA | CRI 98  
82386M30



Dati tecnici	
Tipologia	Superficie
Posizione installativa	Parete - Soffitto - Pavimento
Ambiente installativo	Indoor
Sorgente luminosa	Tecnologia LED
Struttura del circuito	arrayLED
Ottica	Medium Flood
Direzione emissione luminosa	frontale
Potenza nominale	16 W DC
Flusso luminoso sorgente	2212 lm
Range di tensione in ingresso	450mA
CCT / Tonalità	2700 K
Indice di resa cromatica	98 Ra
C.C. / C.V.	CC
Classe di isolamento	3
IP	IP20
Prova del filo incandescente	850°
Montaggio diretto su superfici normalmente infiammabili	Si
CE	Si
Driver incluso	No
Articolo dimmerabile	DALI - 1-10V
Orientabilità	Orientabile
angolo totale (piano verticale)	180 °
angolo totale (piano orizzontale)	360 °
Basculante	No
Calpestabilità	No
Carrabilità	No
Cavo incluso	Si
Lunghezza del cavo	0,2 m
Resinatura	No
Tipologia di emissione luminosa	Singola emissione
Peso netto	0.380 Kg
Protezione scariche elettrostatiche	No
Protezione surge	No

## Finitura corpo

Materiale	alluminio
Colore	Nero
Lavorazione	verniciatura

## Elettronica



99734  
Multi Power 198~264V AC / 180~275V DC



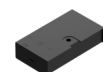
99730  
DALI - Push and Simply Dim Multi Power 198~264V AC / 180~275V DC



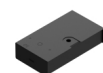
99941  
DALI-2 Controller



99943  
Multi Power 198~264V AC / 176~264V DC



99951  
DALI Multi Power 198~264V AC / 176~275V DC



99953  
Multi Power 198~264V AC / 176~264V DC



83169  
Bluetooth Controller



C-E100007  
Multi Power 198~264V AC / 180~275V DC

Proiettori | 1 arrayLED 16 W DC 450 mA | CRI 98 | Base  
82386M30

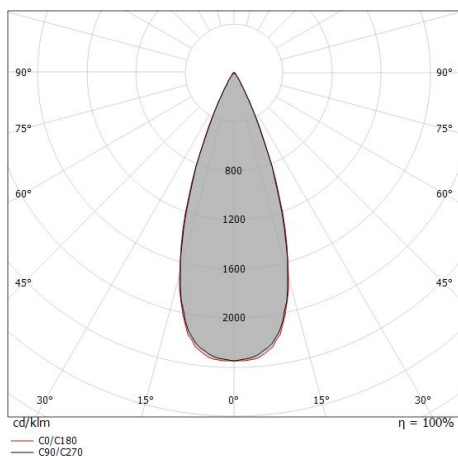
Proiettori a singola emissione per applicazione indoor. La sorgente luminosa LED, di colore bianco super caldo, con distribuzione luminosa Medium Flood, è composta da 1 LED arrayled, con una CCT 2700 K ed un CRI 98; il flusso luminoso della sorgente è di 2212 lm, con un'efficienza nominale di 138.3 lm/W.

Il corpo dell'apparecchio, realizzato in alluminio, presenta una finitura di colore nero, ottenuta tramite verniciatura. Il grado di protezione è IP20; il peso complessivo è di 0.380 kg. Il driver d'alimentazione non è fornito e deve essere ordinato separatamente.

La potenza assorbita dall'apparecchio è di 16 W. Il cavo per l'alimentazione è incluso e presenta una lunghezza di 0,2 m.

L'apparecchio presenta una classe di isolamento III ed è installabile a parete, soffitto o pavimento.

Conforme alla norma EN 60598-1 e alle relative prescrizioni particolari.



Distance [m]	Cone diameter [m]	illuminance [lx]
0.5	0.35 0.35	E(0°) 15054 E(C90) 19.1° 6415 E(C0) 19.2° 6390
1.0	0.69 0.70	E(0°) 3763 E(C90) 19.1° 1604 E(C0) 19.2° 1597
1.5	1.04 1.04	E(0°) 1673 E(C90) 19.1° 713 E(C0) 19.2° 710
2.0	1.39 1.38	E(0°) 941 E(C90) 19.1° 401 E(C0) 19.2° 399
2.5	1.73 1.74	E(0°) 602 E(C90) 19.1° 257 E(C0) 19.2° 256
3.0	2.08 2.09	E(0°) 418 E(C90) 19.1° 178 E(C0) 19.2° 177

— C0/C180 (Half-peak divergence: 38.4°)  
— C90/C270 (Half-peak divergence: 38.2°)

### Classe di efficienza energetica

Questo prodotto contiene una sorgente luminosa di classe di efficienza energetica E.

### Caratteristiche Illuminotecniche

Resa luminosa apparecchio (LOR)	72 %
Flusso luminoso sorgente	2212 lm
Flusso luminoso apparecchio	1601 lm
Potenza reale apparecchio	16 W
Efficienza reale apparecchio	100 lm/W
Temperatura di colore	2700 K
Deviazione standard di corrispondenza colore	2 Step MacAdam
Indice di resa cromatica	98 Ra
Black Body Locus	On
Temperatura standard dell'ambiente di esercizio	-20 / +50°C
Temperatura tipica sul vetro	40°C

### LED Life / Failure Ratio

L70 B10 C0 252000h (at Tj 65 Ta 25)

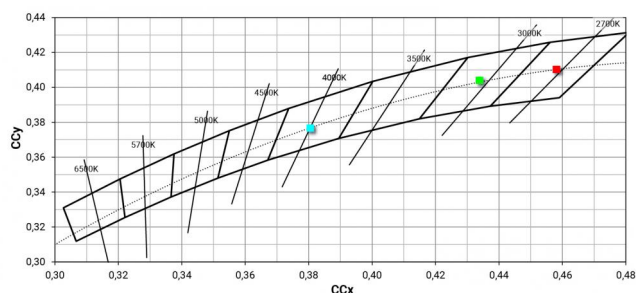
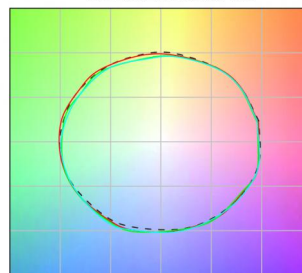
### UGR

UGR axial	18.1
UGR transversal	18.1
X=4H   Y=8H	S=0.25H
Reflection factor	70/50/20

### OPTICAL

Optica C0/C180	38°
Light distribution simmetry	Symmetrical

### COLOR VECTOR GRAPHIC





Base per fissaggio - Basetta senza alimentatore  
Materiale:ferro, colore:Nero, lavorazione:verniciatura.

**Code**  
98589



Diffusore  
Tipo diffusore: filtro ellittico.  
Materiale:Pom-C, colore:Nero.

**Code**  
99781



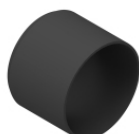
Antiabbagliamento  
Tipo Antiabbagliamento: frangiluce nido d'ape.  
Materiale:Pom-C, colore:Nero.

**Code**  
99780



Antiabbagliamento  
Tipo Antiabbagliamento: frangiluce a croce.  
Materiale:Pom-C, colore:Nero.

**Code**  
99779



Antiabbagliamento  
Tipo Antiabbagliamento: schermo cilindrico.  
Materiale:Pom-C, colore:Nero.

**Code**  
99783



Antiabbagliamento  
Tipo Antiabbagliamento: schermo cilindrico 45°.  
Materiale:Pom-C, colore:Nero.

**Code**  
99782



Antiabbagliamento - Accessorio per kit focale con codice 83347.  
Tipo Antiabbagliamento: frangiluce nido d'ape.  
Materiale:Pom-C, colore:Nero.

**Code**  
99841



Ottica  
Distribuzione ottica: spot,Materiale rivestimento: policarbonato uv resistente

**Code**  
99827



Ottica

Distribuzione ottica: medium flood, Materiale rivestimento: ,policarbonato uv resistente,policarbonato uv resistente,policarbonato uv resistente

**Code**

99828



Ottica

Distribuzione ottica: flood, Materiale rivestimento: ,policarbonato uv resistente,policarbonato uv resistente,policarbonato uv resistente

**Code**

99829



Ottica - Kit focale (min 16° max 50°)

Distribuzione ottica: adjustable, Materiale rivestimento: ,alluminio

**Code**

99844