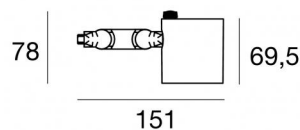


Navata_Optus



Proiettori | 1 arrayLED 16 W DC 450 mA | CRI 98
82385W15



Dati tecnici	
Tipologia	Superficie
Posizione installativa	Parete - Soffitto - Pavimento
Ambiente installativo	Indoor
Sorgente luminosa	Tecnologia LED
Struttura del circuito	arrayLED
Ottica	Spot
Direzione emissione luminosa	frontale
Potenza nominale	16 W DC
Flusso luminoso sorgente	2263 lm
Range di tensione in ingresso	450mA
CCT / Tonalità	3000 K
Indice di resa cromatica	98 Ra
C.C. / C.V.	CC
Classe di isolamento	3
IP	IP20
Prova del filo incandescente	850°
Montaggio diretto su superfici normalmente infiammabili	Si
CE	Si
Driver incluso	No
Articolo dimmerabile	DALI - 1-10V
Orientabilità	Orientabile
angolo totale (piano verticale)	180 °
angolo totale (piano orizzontale)	360 °
Basculante	No
Calpestabilità	No
Carrabilità	No
Cavo incluso	Si
Lunghezza del cavo	0,2 m
Resinatura	No
Tipologia di emissione luminosa	Singola emissione
Peso netto	0.380 Kg
Protezione scariche elettrostatiche	No
Protezione surge	No

Finitura corpo

Materiale	alluminio
Colore	Bianco
Lavorazione	verniciatura

Elettronica

	99734 Multi Power 198~264V AC / 180~275V DC (- art.)
	99730 DALI - Push and Simply Dim Multi Power 198~264V AC / 180~275V DC (- art.)
	99938 Multi Power 198~264V AC / 176~264V DC (1 - 2 art.)
	99936 DALI-2 Controller (1 - 2 art.)
	99946 DALI Multi Power 198~264V AC / 176~275V DC (1 art.)
	99948 Multi Power 198~264V AC / 176~264V DC (1 art.)
	83168 Bluetooth Controller (1 art.)
	C-E100007 Multi Power 198~264V AC / 180~275V DC (1 art.)

Proiettori | 1 arrayLED 16 W DC 450 mA | CRI 98 | Base 82385W15

Proiettori a singola emissione per applicazione indoor. La sorgente luminosa LED, di colore bianco caldo, con distribuzione luminosa Spot, è composta da 1 LED arrayed, con una CCT 3000 K ed un CRI 98; il flusso luminoso della sorgente è di 2263 lm, con un'efficienza nominale di 141.4 lm/W.

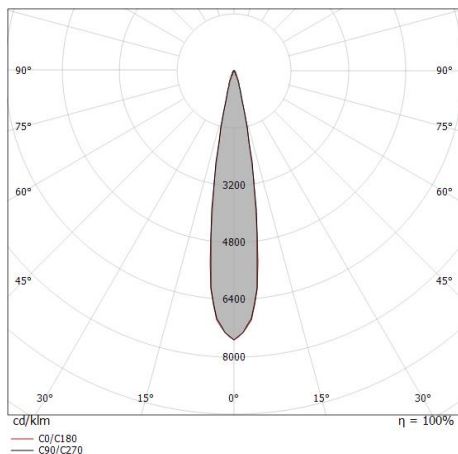
Il corpo dell'apparecchio, realizzato in alluminio, presenta una finitura di colore bianco, ottenuta tramite verniciatura. Il grado di protezione è IP20; il peso complessivo è di 0.380 kg. Il driver d'alimentazione non è fornito e deve essere ordinato separatamente.

La potenza assorbita dall'apparecchio è di 16 W. Il cavo per l'alimentazione è incluso e presenta una lunghezza di 0,2 m.

L'apparecchio presenta una classe di isolamento III ed è installabile a parete, soffitto o pavimento.

Conforme alla norma EN 60598-1 e alle relative prescrizioni particolari.

CAM EDILIZIA: Affidamento del servizio di progettazione di interventi edilizi secondo quanto riportato dal "decreto 23 giugno 2022" pubblicato nella "Gazzetta Ufficiale della Repubblica Italiana" serie generale n°183 in vigore dal 18/10/2017 rispetta nello specifico i seguenti criteri: 2.4.3: Impianti di illuminazione per interni.



Distance [m]	Cone diameter [m]	illuminance [lx]
0.5	0.16 0.16	E(0°) 46670 E(C90) 22488 E(C0) 22849
1.0	0.32 0.32	E(0°) 11668 E(C90) 5622 E(C0) 5712
1.5	0.49 0.48	E(0°) 5186 E(C90) 2499 E(C0) 2539
2.0	0.65 0.64	E(0°) 2917 E(C90) 1406 E(C0) 1428
2.5	0.81 0.80	E(0°) 1867 E(C90) 900 E(C0) 914
3.0	0.97 0.96	E(0°) 1296 E(C90) 625 E(C0) 635

— C0/C180 (Half-peak divergence: 18.2°)
— C90/C270 (Half-peak divergence: 18.4°)

Classe di efficienza energetica

Questo prodotto contiene una sorgente luminosa di classe di efficienza energetica E.

Caratteristiche Illuminotecniche

Resa luminosa apparecchio (LOR)	68 %
Flusso luminoso sorgente	2263 lm
Flusso luminoso apparecchio	1551 lm
Potenza reale apparecchio	16 W
Efficienza reale apparecchio	96 lm/W
Temperatura di colore	3000 K
Deviazione standard di corrispondenza colore	2 Step MacAdam
Indice di resa cromatica	98 Ra
Black Body Locus	On
Temperatura standard dell'ambiente di esercizio	-20 / +50°C
Temperatura tipica sul vetro	40°C

LED Life / Failure Ratio

L70 B10 C0 252000h (at Tj 65 Ta 25)

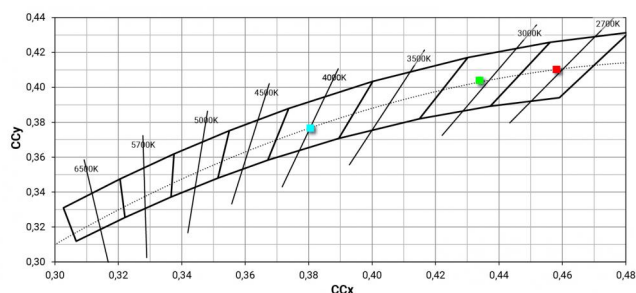
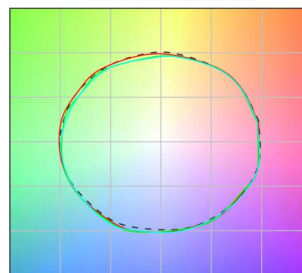
UGR

UGR axial	17.5
UGR transversal	17.6
X=4H Y=8H	S=0.25H
Reflection factor	70/50/20

OPTICAL

Optica C0/C180	18°
Light distribution simmetry	Symmetrical

COLOR VECTOR GRAPHIC





Base per fissaggio - Basetta senza alimentatore
 Materiale:ferro, colore:Bianco, lavorazione:verniciatura.

Code
98588



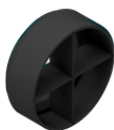
Diffusore
 Tipo diffusore: filtro ellittico.
 Materiale:Pom-C, colore:Nero.

Code
99781



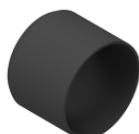
Antiabbagliamento
 Tipo Antiabbagliamento: frangiluce nido d'ape.
 Materiale:Pom-C, colore:Nero.

Code
99780



Antiabbagliamento
 Tipo Antiabbagliamento: frangiluce a croce.
 Materiale:Pom-C, colore:Nero.

Code
99779



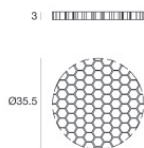
Antiabbagliamento
 Tipo Antiabbagliamento: schermo cilindrico.
 Materiale:Pom-C, colore:Nero.

Code
99783



Antiabbagliamento
 Tipo Antiabbagliamento: schermo cilindrico 45°.
 Materiale:Pom-C, colore:Nero.

Code
99782



Antiabbagliamento - Accessorio per kit focale con codice 83347.
 Tipo Antiabbagliamento: frangiluce nido d'ape.
 Materiale:Pom-C, colore:Nero.

Code
99841



Ottica
 Distribuzione ottica: spot,Materiale rivestimento: policarbonato uv resistente

Code
99827



Ottica

Distribuzione ottica: medium flood, Materiale rivestimento: ,policarbonato uv resistente,policarbonato uv resistente,policarbonato uv resistente

Code

99828



Ottica

Distribuzione ottica: flood, Materiale rivestimento: ,policarbonato uv resistente,policarbonato uv resistente,policarbonato uv resistente

Code

99829



Ottica - Kit focale (min 16° max 50°)

Distribuzione ottica: adjustable, Materiale rivestimento: ,alluminio

Code

99844