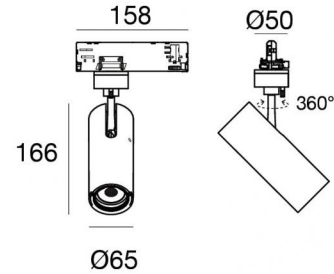




Proiettori | 198-264 V
1 arrayLED 23 W DC - 26 W AC | CRI 90
82230W15



Dati tecnici	
Tipologia	Binario
Posizione installativa	Soffitto
Ambiente installativo	Indoor
Sorgente luminosa	Tecnologia LED
Struttura del circuito	arrayLED
Ottica	Spot
Direzione emissione luminosa	frontale
Potenza nominale	23 W DC
Potenza totale	26 W
Flusso luminoso sorgente	3287 lm
Tensione nominale di ingresso	220 - 240 V AC
Range di tensione in ingresso	198 - 264 V AC
Frequenza	50 - 60 Hz
CCT / Tonalità	3000 K
Indice di resa cromatica	90 Ra
C.C. / C.V.	AC
Classe di isolamento	2
IP	IP20
Prova del filo incandescente	850°
Montaggio diretto su superfici normalmente infiammabili	Si
CE	Si
Driver incluso	Driver
Articolo dimmerabile	Dimming on Board
Orientabilità	Orientabile
angolo totale (piano verticale)	90 °
angolo totale (piano orizzontale)	360 °
Basculante	No
Calpestabilità	No
Carrabilità	No
Cavo incluso	No
Resinatura	No
Tipologia di emissione luminosa	Singola emissione
Peso netto	0.612 Kg
Protezione scariche elettrostatiche	Si
Protezione surge	2 KV
Tecnologia ottica	Anti - Glare

Finitura corpo	
Materiale	Alluminio Pressofuso EN AB - 46100
Colore	Nero
Lavorazione	Verniciatura a polvere

Proiettori | 198-264 V | 1 arrayLED 23 W DC - 26 W AC | CRI 90 | Base 82230W15

Proiettori a singola emissione per applicazione indoor. La sorgente luminosa LED, di colore bianco caldo, con distribuzione luminosa Spot, è composta da 1 LED arrayled, con una CCT 3000 K ed un CRI 90; il flusso luminoso della sorgente è di 3287 lm, con un'efficienza nominale di 142.9 lm/W.

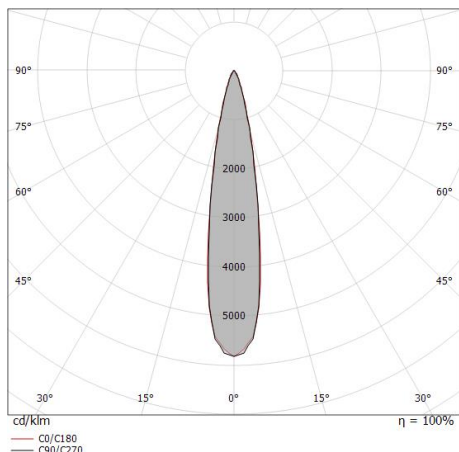
Il corpo dell'apparecchio, realizzato in alluminio pressofuso in ab - 46100, presenta una finitura di colore nero, ottenuta tramite verniciatura a polvere. Il grado di protezione è IP20; il peso complessivo è di 0.612 kg.

La potenza assorbita dall'apparecchio è di 26 W.

L'apparecchio presenta una classe di isolamento II ed è installabile a soffitto.

Conforme alla norma EN 60598-1 e alle relative prescrizioni particolari.

CAM EDILIZIA: Affidamento del servizio di progettazione di interventi edilizi secondo quanto riportato dal "decreto 23 giugno 2022" pubblicato nella "Gazzetta Ufficiale della Repubblica Italiana" serie generale n°183 in vigore dal 18/10/2017 rispetta nello specifico i seguenti criteri: 2.4.3: Impianti di illuminazione per interni.



Distance [m]	Cone diameter [m]	illuminance [lx]
0.5	0.17 0.17	E(0°) 53163 E(C90) 25523 E(C0) 25492
1.0	0.34 0.35	E(0°) 13291 E(C90) 6381 E(C0) 6373
1.5	0.51 0.52	E(0°) 5907 E(C90) 2836 E(C0) 2832
2.0	0.68 0.69	E(0°) 3323 E(C90) 1595 E(C0) 1593
2.5	0.85 0.86	E(0°) 2127 E(C90) 1021 E(C0) 1020
3.0	1.03 1.04	E(0°) 1477 E(C90) 709 E(C0) 708

— C0/C180 (Half-peak divergence: 19.6°)
— C90/C270 (Half-peak divergence: 19.4°)

Classe di efficienza energetica

Questo prodotto contiene una sorgente luminosa di classe di efficienza energetica E.

Caratteristiche Illuminotecniche

Resa luminosa apparecchio (LOR)	69 %
Flusso luminoso sorgente	3287 lm
Flusso luminoso apparecchio	2283 lm
Potenza reale apparecchio	26 W
Efficienza reale apparecchio	87 lm/W
Temperatura di colore	3000 K
Deviazione standard di corrispondenza colore	2 Step MacAdam
Indice di resa cromatica	90 Ra
Indice Resa Cromatica	60 R9
Black Body Locus	On
Temperatura standard dell'ambiente di esercizio	-20 / +50°C
Temperatura tipica sul vetro	40°C

LED Life / Failure Ratio

L70 B10 C0 252000h (at Tj 65 Ta 25)

UGR

UGR axial	17.8
UGR transversal	17.7
X=4H Y=8H	S=0.25H
Reflection factor	70/50/20

OPTICAL

Optica C0/C180	19°
Optica C90/C270	Symmetrical





	<p>Ottica Distribuzione ottica: spot,Materiale rivestimento: policarbonato uv resistente</p>	<p>Code <u>99827</u></p>
	<p>Ottica Distribuzione ottica: medium flood,Materiale rivestimento: ,policarbonato uv resistente,policarbonato uv resistente,policarbonato uv resistente</p>	<p>Code <u>99828</u></p>
	<p>Ottica Distribuzione ottica: flood,Materiale rivestimento: ,policarbonato uv resistente,policarbonato uv resistente,policarbonato uv resistente</p>	<p>Code <u>99829</u></p>
	<p>Antiabbagliamento Tipo Antiabbagliamento: frangiluce a croce. Materiale:Pom-C, colore:Nero.</p>	<p>Code <u>99779</u></p>
	<p>Antiabbagliamento Tipo Antiabbagliamento: frangiluce nido d'ape. Materiale:Pom-C, colore:Nero.</p>	<p>Code <u>99780</u></p>
	<p>Diffusore Tipo diffusore: filtro ellittico. Materiale:Pom-C, colore:Nero.</p>	<p>Code <u>99781</u></p>
	<p>Antiabbagliamento Tipo Antiabbagliamento: schermo cilindrico 45°. Materiale:Pom-C, colore:Nero.</p>	<p>Code <u>99782</u></p>
	<p>Antiabbagliamento Tipo Antiabbagliamento: schermo cilindrico. Materiale:Pom-C, colore:Nero.</p>	<p>Code <u>99783</u></p>



		<p>Binario Lunghezza: 1000mm; Tipo binario: Standard. Materiale:alluminio, colore:Bianco, lavorazione:verniciatura.</p>	<p>Finish White</p>	<p>Code 83336</p>
		<p>Binario Lunghezza: 1000mm; Tipo binario: Standard. Materiale:alluminio, colore:Nero, lavorazione:verniciatura.</p>	<p>Finish Black</p>	<p>Code 83339</p>
		<p>Binario Lunghezza: 3000mm; Tipo binario: Standard. Materiale:alluminio, colore:Nero, lavorazione:verniciatura.</p>	<p>Finish Black</p>	<p>Code 83341</p>
		<p>Binario - Binario Incassato Trifase DALI Bianco, 2 m (9000-2/W-R) Lunghezza: 2000mm; Tipo binario: Standard. Materiale:alluminio, colore:Bianco, lavorazione:verniciatura.</p>	<p>Finish White</p>	<p>Code 80991</p>
		<p>Binario - Binario Incassato Trifase DALI Nero, 1 m (9000-1/B-R) Lunghezza: 1000mm; Tipo binario: Standard. Materiale:alluminio, colore:Nero, lavorazione:verniciatura.</p>	<p>Finish Black</p>	<p>Code 80993</p>
		<p>Binario - Binario Incassato Trifase DALI Bianco, 3 m (9000-3/W-R) Lunghezza: 3000mm; Tipo binario: Standard. Materiale:alluminio, colore:Bianco, lavorazione:verniciatura.</p>	<p>Finish White</p>	<p>Code 80992</p>
		<p>Power Supply - Testata di alimentazione destra bianca (9001/W) Materiale:policarbonato, colore:Bianco .</p>	<p>Code 81033</p>	
		<p>Power Supply - Testata di alimentazione sinistra nera (9002/B) Materiale:policarbonato, colore:Nero .</p>	<p>Code 81037</p>	



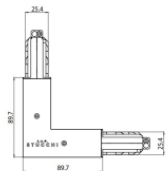
		<p>Giunzione - Giunto di alimentazione bianco - centrale (9010/W) Tipologia linear. Materiale:policarbonato, colore:Bianco .</p>	<p>Finish White</p>	<p>Code 81042</p>
		<p>Giunzione - Giunto di alimentazione nero - centrale (9010/B) Tipologia linear. Materiale:policarbonato, colore:Nero .</p>	<p>Finish Black</p>	<p>Code 81043</p>
		<p>Binario - Binario Incassato Trifase DALI Nero, 2 m (9000-2/B-R) Lunghezza: 2000mm; Tipo binario: Standard. Materiale:alluminio, colore:Nero, lavorazione:verniciatura.</p>	<p>Finish Black</p>	<p>Code 80994</p>
		<p>Power Supply - Testata di alimentazione sinistra bianca (9002/W) Materiale:policarbonato, colore:Bianco .</p>		<p>Code 81036</p>
		<p>Giunzione - Giunto a T sinistro bianco - esterno (9013/W) Tipologia linear. Materiale:policarbonato, colore:Bianco .</p>	<p>Finish White</p>	<p>Code 81051</p>
		<p>Giunzione - Giunto a T sinistro nero - esterno (9013/B) Tipologia linear. Materiale:policarbonato, colore:Nero .</p>	<p>Finish Black</p>	<p>Code 81052</p>
		<p>Binario Lunghezza: 2000mm; Tipo binario: Standard. Materiale:alluminio, colore:Bianco, lavorazione:verniciatura.</p>	<p>Finish White</p>	<p>Code 83337</p>
		<p>Binario Lunghezza: 2000mm; Tipo binario: Standard. Materiale:alluminio, colore:Nero, lavorazione:verniciatura.</p>	<p>Finish Black</p>	<p>Code 83340</p>



 	<p>Giunzione - Giunto flessibile bianco (9018/W) Tipologia flexible curve. Materiale:polycarbonato, colore:Bianco .</p>	<table border="1"> <thead> <tr> <th>Finish</th> <th>Code</th> </tr> </thead> <tbody> <tr> <td>White</td> <td>81066</td> </tr> </tbody> </table>	Finish	Code	White	81066
Finish	Code					
White	81066					
	<p>Tappo - Tappo di chiusura bianco 9004/W Materiale:polycarbonato, colore:Bianco .</p>	<table border="1"> <thead> <tr> <th>Code</th> </tr> </thead> <tbody> <tr> <td>80999</td> </tr> </tbody> </table>	Code	80999		
Code						
80999						
 	<p>Giunzione - Giunto elettrico bianco - interno (9003/W) Tipologia linear. Materiale:polycarbonato, colore:Bianco .</p>	<table border="1"> <thead> <tr> <th>Finish</th> <th>Code</th> </tr> </thead> <tbody> <tr> <td>White</td> <td>81039</td> </tr> </tbody> </table>	Finish	Code	White	81039
Finish	Code					
White	81039					
 	<p>Binario - Binario Incassato Trifase DALI Nero, 3 m (9000-3/B-R) Lunghezza: 3000mm; Tipo binario: Standard. Materiale:alluminio, colore:Nero, lavorazione:verniciatura.</p>	<table border="1"> <thead> <tr> <th>Finish</th> <th>Code</th> </tr> </thead> <tbody> <tr> <td>Black</td> <td>80995</td> </tr> </tbody> </table>	Finish	Code	Black	80995
Finish	Code					
Black	80995					
 	<p>Giunzione - Giunto a T destro bianco - esterno (9014/W) Tipologia linear. Materiale:polycarbonato, colore:Bianco .</p>	<table border="1"> <thead> <tr> <th>Finish</th> <th>Code</th> </tr> </thead> <tbody> <tr> <td>White</td> <td>81054</td> </tr> </tbody> </table>	Finish	Code	White	81054
Finish	Code					
White	81054					
 	<p>Giunzione - Giunto elettrico nero - interno (9003/B) Tipologia linear. Materiale:polycarbonato, colore:Nero .</p>	<table border="1"> <thead> <tr> <th>Finish</th> <th>Code</th> </tr> </thead> <tbody> <tr> <td>Black</td> <td>81040</td> </tr> </tbody> </table>	Finish	Code	Black	81040
Finish	Code					
Black	81040					
 	<p>Giunzione - Giunto a L bianco - interno (9011/W) Tipologia linear. Materiale:polycarbonato, colore:Bianco .</p>	<table border="1"> <thead> <tr> <th>Finish</th> <th>Code</th> </tr> </thead> <tbody> <tr> <td>White</td> <td>81045</td> </tr> </tbody> </table>	Finish	Code	White	81045
Finish	Code					
White	81045					
 	<p>Giunzione - Giunto flessibile nero (9018/B) Tipologia flexible curve. Materiale:polycarbonato, colore:Nero .</p>	<table border="1"> <thead> <tr> <th>Finish</th> <th>Code</th> </tr> </thead> <tbody> <tr> <td>Black</td> <td>81067</td> </tr> </tbody> </table>	Finish	Code	Black	81067
Finish	Code					
Black	81067					

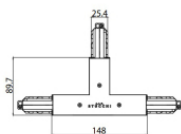


		<p>Power Supply - Testata di alimentazione destra nera (9001/B) Materiale:policarbonato, colore:Nero .</p>	<p>Code 81034</p>
		<p>Giunzione - Giunto a X bianco (9017/W) Tipologia linear. Materiale:policarbonato, colore:Bianco .</p>	<p>Finish White Code 81063</p>
		<p>Binario - Binario Incassato Trifase DALI Bianco, 1 m (9000-1/W-R) Lunghezza: 1000mm; Tipo binario: Standard. Materiale:alluminio, colore:Bianco, lavorazione:verniciatura.</p>	<p>Finish White Code 80990</p>
		<p>Tappo - Tappo di chiusura nero 9004/B Materiale:policarbonato, colore:Nero .</p>	<p>Code 81000</p>
		<p>Giunzione - Giunto a T nero sinistro - interno (9015/B) Tipologia linear. Materiale:policarbonato, colore:Nero .</p>	<p>Finish Black Code 81058</p>
		<p>Giunzione - Giunto a T destro nero - interno (9016/B) Tipologia linear. Materiale:policarbonato, colore:Nero .</p>	<p>Finish Black Code 81061</p>
		<p>Tappo - Tappo di chiusura bianco per incasso 9004-R/W Materiale:policarbonato, colore:Bianco .</p>	<p>Code 81002</p>
		<p>Giunzione - Giunto a T bianco sinistro - interno (9015/W) Tipologia linear. Materiale:policarbonato, colore:Bianco .</p>	<p>Finish White Code 81057</p>



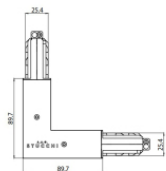
Giunzione - Giunto a L nero - interno (9011/B)
Tipologia linear.
Materiale: policarbonato, colore: Nero .

Finish
Black **Code**
81046



Giunzione - Giunto a T bianco destro - interno (9016/W)
Tipologia linear.
Materiale: policarbonato, colore: Bianco .

Finish
White **Code**
81060



Giunzione - Giunto a L nero - esterno (9012/B)
Tipologia linear.
Materiale: policarbonato, colore: Nero .

Finish
Black **Code**
81049



Rosone - Kit sospensione nero 5m + staffa (9000-KIT5-5-B)
Materiale: plastica, colore: Nero .

Code
81015



Sospensioni - Sospensione rigida 1m bianca (S-9000-P3-W)
Materiale: plastica, colore: Bianco .

Code
81021



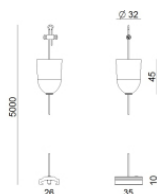
Sospensioni - Sospensione rigida 1m nera (S-9000-P3-B)
Materiale: plastica, colore: Nero .

Code
81022



Tappo - Tappo di chiusura nero per incasso 9004-R/B
Materiale: policarbonato, colore: Nero .

Code
81003



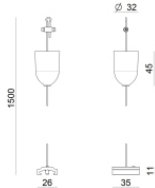
Rosone - Kit sospensione bianco 5m + staffa (9000-KIT5-5-W)
Materiale: plastica, colore: Bianco .

Code
81013



Rosone - Kit sospensione bianco 1.5m + staffa (9000-KIT5-1,5-W)
Materiale:plastica, colore:Bianco .

Code
81012



Rosone - Kit sospensione nero 1.5m + staffa (9000-KIT5-1,5-B)
Materiale:plastica, colore:Nero .

Code
81014



Staffa - Staffa anodizzata per fissaggio a soffitto (S-9000/131)
L=35mm, H=14mm, D=24mm.
Materiale:alluminio, colore:lucido.

Finish
Anod. Al. **Code**
81086



Staffa - Staffa bianca per fissaggio a soffitto (S-9000/131-W)
L=35mm, H=14mm, D=24mm.
Materiale:alluminio, colore:Bianco , lavorazione:verniciatura.

Finish
White **Code**
81087



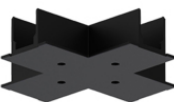
Staffa - Staffa nera per fissaggio a soffitto (S-9000/131-B)
L=35mm, H=14mm, D=24mm.
Materiale:alluminio, colore:Nero, lavorazione:verniciatura.

Finish
Black **Code**
81088



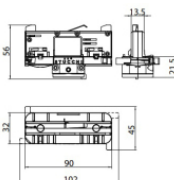
Coprifilo - Copertura per giunto L incassato bianco (S-9011-R/6-W)
Materiale:policarbonato, colore:Bianco .

Code
81075



Coprifilo - Copertura per giunto X incassato nero (S-9017-R/6-B)
Materiale:policarbonato, colore:Nero .

Code
81082



Adattatore trifase bianco (9009-4/W)

Code
81091



		<p>Giunzione - Giunto a L bianco - esterno (9012/W) Tipologia linear. Materiale:policarbonato, colore:Bianco .</p>	Finish	Code
		<p>adattatore trifase nero (9009-4/B)</p>		Code
		<p>Sospensioni - Kit sospensione bianco 1.5m (9000-KIT3-1,5-W) Materiale:plastica, colore:Bianco .</p>		Code
		<p>Coprifile - Copertura per testata ad incasso bianca (S-9001-R/6-W) Materiale:policarbonato, colore:Bianco .</p>		Code
		<p>Sospensioni - Kit sospensione bianco 5m (9000-KIT3-5-W) Materiale:plastica, colore:Bianco .</p>		Code
		<p>Utensile - Tronchese S-9000/T</p>		Code
		<p>Giunzione - Giunto a T destro nero - esterno (9014/B) Tipologia linear. Materiale:policarbonato, colore:Nero .</p>	Finish	Code
		<p>Sospensioni - Clip per sospensione rigida bianca (S-9000-P2-W) Materiale:plastica, colore:Bianco .</p>		Code



		<p>Coprifilo - Copertura per testata ad incasso nera (S-9001-R/6-B) Materiale:policarbonato, colore:Nero .</p>	<p>Code 81070</p>
		<p>Coprifilo - Copertura per giunto X bianco (S-9017-R/6-W) Materiale:policarbonato, colore:Bianco .</p>	<p>Code 81081</p>
		<p>Staffa - Staffa nera di irrigidimento (S-9000/333-B) L=180mm, H=24mm, D=20mm. Materiale:alluminio, colore:nero RAL 9005, lavorazione:verniciatura.</p>	<p>Finish Black Code 81026</p>
		<p>Coprifilo - Copertura per giunto ad incasso bianco (S-9010-R/6-W) Materiale:policarbonato, colore:Bianco .</p>	<p>Code 81072</p>
		<p>Sospensioni - Kit sospensione nero 1.5m (9000-KIT3-1,5-B) Materiale:plastica, colore:Nero .</p>	<p>Code 81008</p>
		<p>Giunzione - Giunto a X nero (9017/B) Tipologia linear. Materiale:policarbonato, colore:Nero .</p>	<p>Finish Black Code 81064</p>
		<p>Coprifilo - Copertura per giunti T incassato nero (S-9013-R/6-B) Materiale:policarbonato, colore:Nero .</p>	<p>Code 81079</p>
		<p>Coprifilo Materiale:Bianco .</p>	<p>Code 83249</p>



Staffa - Staffa anodizzata di irrigidimento (S-9000/333)

L=180mm, H=24mm, D=26mm.

Materiale:alluminio, colore:Alluminio Anodizzato, lavorazione:anodizzazione.

Finish



Code

81024



Staffa - Staffa bianca di irrigidimento (S-9000/333-W)

L=180mm, H=24mm, D=26mm.

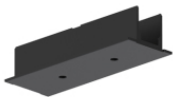
Materiale:alluminio, colore:Bianco RAL 9010, lavorazione:verniciatura.

Finish



Code

81025

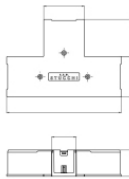
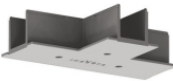


Coprifilo - Copertura per giunto ad incasso nero (S-9010-R/6-B)

Materiale:polycarbonato, colore:Nero .

Code

81073



Coprifilo - Coperture per giunto T incassato bianco (S-9013-R/6-W)

Materiale:polycarbonato, colore:Bianco .

Code

81078

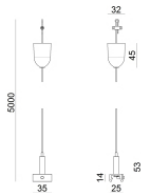


Sospensioni - Clip per sospensione rigida nera (S-9000-P2-B)

Materiale:plastica, colore:Nero .

Code

81019



Sospensioni - Kit sospensione nero 5m (9000-KIT3-5-B)

Materiale:plastica, colore:Nero .

Code

81009

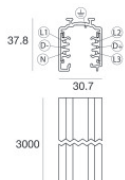


Coprifilo

Materiale:Nero , colore:Nero .

Code

83250



Binario

Lunghezza: 3000mm; Tipo binario: Standard.

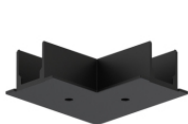
Materiale:alluminio, colore:Bianco, lavorazione:verniciatura.

Finish



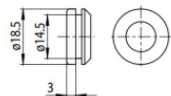
Code

83338



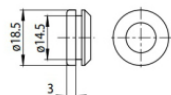
Coprifilo
Materiale:policarbonato, colore:Nero .

Code
81076



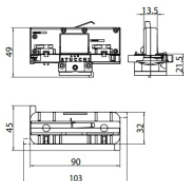
Tappo - Guarnizione bianca (S-9001/115-W)
Materiale:Bianco .

Code
81084



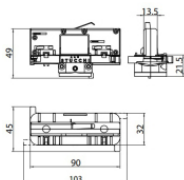
Tappo - Guarnizione nera (S-9001/115-B)
Materiale:Nero , colore:Nero .

Code
81085



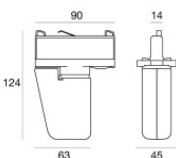
Adattatore trifase/DALI bianco (9009/W)

Code
81094



Adattatore trifase/DALI nero (9009/B)

Code
81095



Accessorio elettronica - Controller TWIL-DALI per dispositivi con protocollo DALI installati su binario trifase.
posizione installativa: soffitto L=90mm, H=124mm, D=45mm.
Materiale:Plastica ABS, colore:Nero .

Code
C-E700008