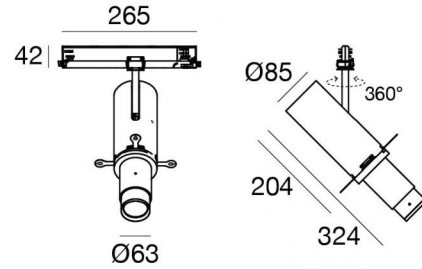


Pound Shaper_distance



Proiettori | 176-264 V
1 arrayLED 27 W DC - 30 W AC | CRI 98
82072N66



Dati tecnici	
Tipologia	Binario
Posizione installativa	Soffitto
Ambiente installativo	Indoor
Sorgente luminosa	Tecnologia LED
Struttura del circuito	arrayLED
Ottica	Shaper Long Distance
Direzione emissione luminosa	frontale
Potenza nominale	27 W DC
Potenza totale	30 W
Flusso luminoso sorgente	3851 lm
Tensione nominale di ingresso	220 - 240 V AC
Range di tensione in ingresso	176 - 264 V AC
Frequenza	50 - 60 Hz
CCT / Tonalità	4000 K
Indice di resa cromatica	98 Ra
C.C. / C.V.	AC
Classe di isolamento	2
IP	IP20
Prova del filo incandescente	850°
Montaggio diretto su superfici normalmente incombustibili	Si
CE	Si
Driver incluso	Driver
Articolo dimmerabile	DALI-2 - PUSH DIM
Orientabilità	Orientabile
angolo totale (piano verticale)	90 °
angolo totale (piano orizzontale)	360 °
Basculante	No
Calpestabilità	No
Carrabilità	No
Cavo incluso	No
Resinatura	No
Tipologia di emissione luminosa	Singola emissione
Peso netto	1.45 Kg
Protezione scariche elettrostatiche	Si
Protezione surge	2 KV

Finitura corpo

Materiale	Alluminio Pressofuso EN AB - 46100
Colore	Bianco
Lavorazione	Verniciatura a polvere

Pound Shaper_distance



Proiettori | 176-264 V | 1 arrayLED 27 W DC - 30 W AC | CRI 98 | Base 82072N66

Proiettori a singola emissione per applicazione indoor. La sorgente luminosa LED, di colore bianco naturale, con distribuzione luminosa Shaper Long Distance, è composta da 1 LED arrayed, con una CCT 4000 K ed un CRI 98; il flusso luminoso della sorgente è di 3851 lm, con un'efficienza nominale di 142.6 lm/W.

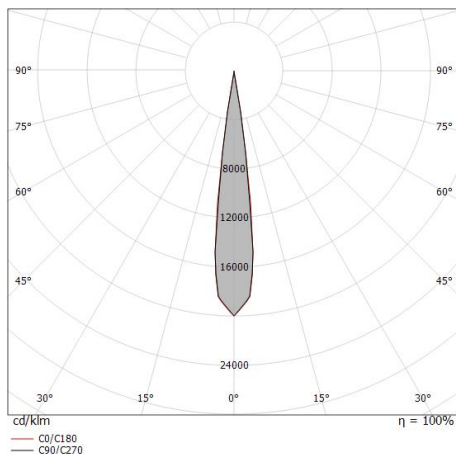
Il corpo dell'apparecchio, realizzato in alluminio pressofuso in ab-46100, presenta una finitura di colore bianco, ottenuta tramite verniciatura a polvere. Il grado di protezione è IP20; il peso complessivo è di 1.45 kg.

La potenza assorbita dall'apparecchio è di 30 W.

L'apparecchio presenta una classe di isolamento II ed è installabile a soffitto.

Conforme alla norma EN 60598-1 e alle relative prescrizioni particolari.

CAM EDILIZIA: Affidamento del servizio di progettazione di interventi edilizi secondo quanto riportato dal "decreto 23 giugno 2022" pubblicato nella "Gazzetta Ufficiale della Repubblica Italiana" serie generale n°183 in vigore dal 18/10/2017 rispetta nello specifico i seguenti criteri: 2.4.3: Impianti di illuminazione per interni.



Distance [m]	Cone diameter [m]	illuminance [lx]
0.5	0.12 0.13	E(0°) 29512 E(C90) 7.1° 14928 E(C0) 7.2° 14443
1.0	0.25 0.25	E(0°) 7378 E(C90) 7.1° 3732 E(C0) 7.2° 3611
1.5	0.37 0.38	E(0°) 3279 E(C90) 7.1° 1859 E(C0) 7.2° 1605
2.0	0.50 0.51	E(0°) 1844 E(C90) 7.1° 933 E(C0) 7.2° 903
2.5	0.62 0.63	E(0°) 1180 E(C90) 7.1° 597 E(C0) 7.2° 578
3.0	0.75 0.76	E(0°) 820 E(C90) 7.1° 415 E(C0) 7.2° 401

— C0/C180 (Half-peak divergence: 14.4°)
— C90/C270 (Half-peak divergence: 14.2°)

Classe di efficienza energetica

Questo prodotto contiene una sorgente luminosa di classe di efficienza energetica E.

Caratteristiche Illuminotecniche

Resa luminosa apparecchio (LOR)	9 %
Flusso luminoso sorgente	3851 lm
Flusso luminoso apparecchio	369 lm
Potenza reale apparecchio	30 W
Efficienza reale apparecchio	12 lm/W
Temperatura di colore	4000 K
Deviazione standard di corrispondenza colore	2 Step MacAdam
Indice di resa cromatica	98 Ra
Black Body Locus	On
Temperatura standard dell'ambiente di esercizio	-20 / +50°C
Temperatura tipica sul vetro	45°C

LED Life / Failure Ratio

L70 B10 C0 252000h (at Tj 65 Ta 25)

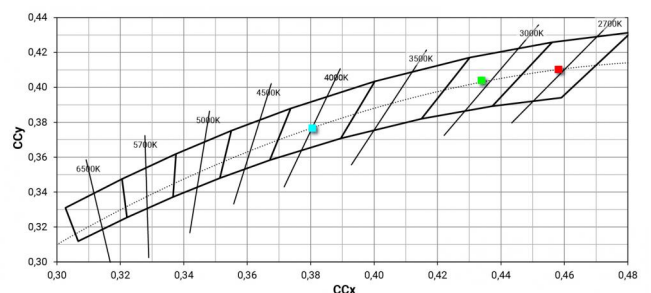
UGR

UGR axial	-5.3
UGR transversal	-5.3
X=4H Y=8H	S=0.25H
Reflection factor	70/50/20

OPTICAL

Optica C0/C180	14°
Light distribution simmetry	Symmetrical

COLOR VECTOR GRAPHIC

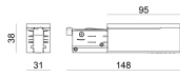


Pound Shaper_distance



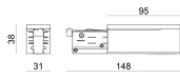
Pound Shaper_distance | Projectors | Accessories

82072N66



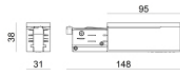
Power Supply - Testata di alimentazione destra bianca (9001/W)
Materiale:policarbonato, colore:Bianco .

Code
81033



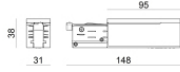
Power Supply - Testata di alimentazione sinistra bianca (9002/W)
Materiale:policarbonato, colore:Bianco .

Code
81036



Power Supply - Testata di alimentazione sinistra nera (9002/B)
Materiale:policarbonato, colore:Nero .

Code
81037



Power Supply - Testata di alimentazione destra nera (9001/B)
Materiale:policarbonato, colore:Nero .

Code
81034



Tappo - Tappo di chiusura bianco 9004/W
Materiale:policarbonato, colore:Bianco .

Code
80999



Tappo - Tappo di chiusura nero 9004/B
Materiale:policarbonato, colore:Nero .

Code
81000



Tappo - Tappo di chiusura bianco per incasso 9004-R/W
Materiale:policarbonato, colore:Bianco .

Code
81002



Tappo - Tappo di chiusura nero per incasso 9004-R/B
Materiale:policarbonato, colore:Nero .

Code
81003

Pound Shaper_distance



Pound Shaper_distance | Projectors | Accessories
82072N66



Tappo - Guarnizione bianca (S-9001/115-W)
Materiale:Bianco .

Code
81084



Tappo - Guarnizione nera (S-9001/115-B)
Materiale:Nero , colore:Nero .

Code
81085



Rosone - Kit sospensione bianco 1.5m + staffa (9000-KIT5-1,5-W)
Materiale:plastica, colore:Bianco .

Code
81012



Rosone - Kit sospensione nero 1.5m + staffa (9000-KIT5-1,5-B)
Materiale:plastica, colore:Nero .

Code
81014



Rosone - Kit sospensione bianco 5m + staffa (9000-KIT5-5-W)
Materiale:plastica, colore:Bianco .

Code
81013



Rosone - Kit sospensione nero 5m + staffa (9000-KIT5-5-B)
Materiale:plastica, colore:Nero .

Code
81015



Staffa - Staffa anodizzata per fissaggio a soffitto (S-9000/131)
L=35mm, H=14mm, D=24mm.
Materiale:alluminio, colore:Lucido.

Finish
Anod. Al. **Code**
81086



Staffa - Staffa anodizzata di irrigidimento (S-9000/333)
L=180mm, H=24mm, D=26mm.

Materiale:alluminio, colore:Alluminio Anodizzato, lavorazione:anodizzazione.

Finish
Code
81024



Pound Shaper_distance | Projectors | Accessories
82072N66



Staffa - Staffa bianca di irrigidimento (S-9000/333-W)

L=180mm, H=24mm, D=20mm.

Materiale:alluminio, colore:Bianco RAL 9010, lavorazione:verniciatura.

Finish	Code
White	81025



Staffa - Staffa nera di irrigidimento (S-9000/333-B)

L=180mm, H=24mm, D=20mm.

Materiale:alluminio, colore:nero RAL 9005, lavorazione:verniciatura.

Finish	Code
Black	81026



Staffa - Staffa bianca per fissaggio a soffitto (S-9000/131-W)

L=35mm, H=14mm, D=24mm.

Materiale:alluminio, colore:Bianco, lavorazione:verniciatura.

Finish	Code
White	81087

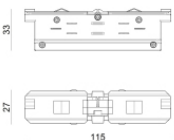


Staffa - Staffa nera per fissaggio a soffitto (S-9000/131-B)

L=35mm, H=14mm, D=24mm.

Materiale:alluminio, colore:Nero, lavorazione:verniciatura.

Finish	Code
Black	81088

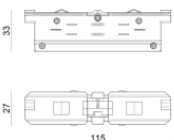


Giunzione - Giunto elettrico bianco - interno (9003/W)

Tipologia linear.

Materiale:polycarbonato, colore:Bianco .

Finish	Code
White	81039



Giunzione - Giunto elettrico nero - interno (9003/B)

Tipologia linear.

Materiale:polycarbonato, colore:Nero .

Finish	Code
Black	81040

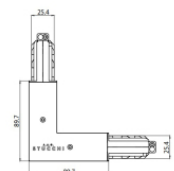


Giunzione - Giunto di alimentazione bianco - centrale (9010/W)

Tipologia linear.

Materiale:polycarbonato, colore:Bianco .

Finish	Code
White	81042



Giunzione - Giunto a L bianco - interno (9011/W)

Tipologia linear.

Materiale:polycarbonato, colore:Bianco .

Finish	Code
White	81045

Pound Shaper_distance



Pound Shaper_distance | Projectors | Accessories
82072N66

 	<p>Giunzione - Giunto a L bianco - esterno (9012/W) Tipologia linear. Materiale:policarbonato, colore:Bianco .</p>	<p>Finish White</p>	<p>Code 81048</p>
 	<p>Giunzione - Giunto flessibile bianco (9018/W) Tipologia flexible curve. Materiale:policarbonato, colore:Bianco .</p>	<p>Finish White</p>	<p>Code 81066</p>
 	<p>Giunzione - Giunto a X bianco (9017/W) Tipologia linear. Materiale:policarbonato, colore:Bianco .</p>	<p>Finish White</p>	<p>Code 81063</p>
 	<p>Giunzione - Giunto a T sinistro bianco - esterno (9013/W) Tipologia linear. Materiale:policarbonato, colore:Bianco .</p>	<p>Finish White</p>	<p>Code 81051</p>
 	<p>Giunzione - Giunto a T destro bianco - esterno (9014/W) Tipologia linear. Materiale:policarbonato, colore:Bianco .</p>	<p>Finish White</p>	<p>Code 81054</p>
 	<p>Giunzione - Giunto a T bianco sinistro - interno (9015/W) Tipologia linear. Materiale:policarbonato, colore:Bianco .</p>	<p>Finish White</p>	<p>Code 81057</p>
 	<p>Giunzione - Giunto a T bianco destro - interno (9016/W) Tipologia linear. Materiale:policarbonato, colore:Bianco .</p>	<p>Finish White</p>	<p>Code 81060</p>
 	<p>Giunzione - Giunto di alimentazione nero - centrale (9010/B) Tipologia linear. Materiale:policarbonato, colore:Nero .</p>	<p>Finish Black</p>	<p>Code 81043</p>



Pound Shaper_distance | Projectors | Accessories
82072N66

		<p>Giunzione - Giunto a L nero - interno (9011/B) Tipologia linear. Materiale:policarbonato, colore:Nero .</p>	<p>Finish Black</p>	<p>Code 81046</p>
		<p>Giunzione - Giunto a L nero - esterno (9012/B) Tipologia linear. Materiale:policarbonato, colore:Nero .</p>	<p>Finish Black</p>	<p>Code 81049</p>
		<p>Giunzione - Giunto flessibile nero (9018/B) Tipologia flexible curve. Materiale:policarbonato, colore:Nero .</p>	<p>Finish Black</p>	<p>Code 81067</p>
		<p>Giunzione - Giunto a X nero (9017/B) Tipologia linear. Materiale:policarbonato, colore:Nero .</p>	<p>Finish Black</p>	<p>Code 81064</p>
		<p>Giunzione - Giunto a T sinistro nero - esterno (9013/B) Tipologia linear. Materiale:policarbonato, colore:Nero .</p>	<p>Finish Black</p>	<p>Code 81052</p>
		<p>Giunzione - Giunto a T destro nero - esterno (9014/B) Tipologia linear. Materiale:policarbonato, colore:Nero .</p>	<p>Finish Black</p>	<p>Code 81055</p>
		<p>Giunzione - Giunto a T nero sinistro - interno (9015/B) Tipologia linear. Materiale:policarbonato, colore:Nero .</p>	<p>Finish Black</p>	<p>Code 81058</p>
		<p>Giunzione - Giunto a T destro nero - interno (9016/B) Tipologia linear. Materiale:policarbonato, colore:Nero .</p>	<p>Finish Black</p>	<p>Code 81061</p>



Pound Shaper_distance | Projectors | Accessories
82072N66



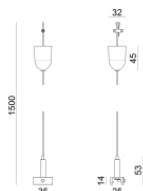
Sospensioni - Kit sospensione bianco 1.5m (9000-KIT3-1,5-W)
 Materiale:plastica, colore:Bianco .

Code
81006



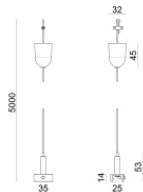
Sospensioni - Kit sospensione bianco 5m (9000-KIT3-5-W)
 Materiale:plastica, colore:Bianco .

Code
81007



Sospensioni - Kit sospensione nero 1.5m (9000-KIT3-1,5-B)
 Materiale:plastica, colore:Nero .

Code
81008



Sospensioni - Kit sospensione nero 5m (9000-KIT3-5-B)
 Materiale:plastica, colore:Nero .

Code
81009



Sospensioni - Clip per sospensione rigida bianca (S-9000-P2-W)
 Materiale:plastica, colore:Bianco .

Code
81018



Sospensioni - Clip per sospensione rigida nera (S-9000-P2-B)
 Materiale:plastica, colore:Nero .

Code
81019



Sospensioni - Sospensione rigida 1m bianca (S-9000-P3-W)
 Materiale:plastica, colore:Bianco .

Code
81021



Sospensioni - Sospensione rigida 1m nera (S-9000-P3-B)
 Materiale:plastica, colore:Nero .

Code
81022

Pound Shaper_distance



Pound Shaper_distance | Projectors | Accessories
82072N66

		Coprifilo - Copertura per testata ad incasso bianca (S-9001-R/6-W) Materiale:policarbonato, colore:Bianco .	Code <u>81069</u>
		Coprifilo - Copertura per giunto ad incasso bianco (S-9010-R/6-W) Materiale:policarbonato, colore:Bianco .	Code <u>81072</u>
		Coprifilo - Copertura per giunto L incassato bianco (S-9011-R/6-W) Materiale:policarbonato, colore:Bianco .	Code <u>81075</u>
		Coprifilo - Coperture per giunto T incassato bianco (S-9013-R/6-W) Materiale:policarbonato, colore:Bianco .	Code <u>81078</u>
		Coprifilo - Copertura per giunto X bianco (S-9017-R/6-W) Materiale:policarbonato, colore:Bianco .	Code <u>81081</u>
		Coprifilo - Copertura per testata ad incasso nera (S-9001-R/6-B) Materiale:policarbonato, colore:Nero .	Code <u>81070</u>
		Coprifilo - Copertura per giunto ad incasso nero (S-9010-R/6-B) Materiale:policarbonato, colore:Nero .	Code <u>81073</u>
		Coprifilo Materiale:policarbonato, colore:Nero .	Code <u>81076</u>

Pound Shaper_distance



Pound Shaper_distance | Projectors | Accessories
82072N66

		<p>Coprifilo - Copertura per giunti T incassato nero (S-9013-R/6-B) Materiale:policarbonato, colore:Nero .</p>	<p>Code <u>81079</u></p>
		<p>Coprifilo - Copertura per giunto X incassato nero (S-9017-R/6-B) Materiale:policarbonato, colore:Nero .</p>	<p>Code <u>81082</u></p>
		<p>Coprifilo Materiale:Bianco .</p>	<p>Code <u>83249</u></p>
		<p>Coprifilo Materiale:Nero , colore:Nero .</p>	<p>Code <u>83250</u></p>
		<p>Adattatore trifase/DALI bianco (9009/W)</p>	<p>Code <u>81094</u></p>
		<p>Adattatore trifase bianco (9009-4/W)</p>	<p>Code <u>81091</u></p>
		<p>Adattatore trifase/DALI nero (9009/B)</p>	<p>Code <u>81095</u></p>
		<p>adattatore trifase nero (9009-4/B)</p>	<p>Code <u>81093</u></p>



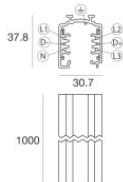
Pound Shaper_distance | Projectors | Accessories
82072N66

	Utensile - Tronchese S-9000/T	Code		
		81005		
	Utensile - Gobo holder Materiale:alluminio, colore:Nero , lavorazione:anodizzazione.	Code		
		99853		
		Binario - Binario Incassato Trifase DALI Bianco, 1 m (9000-1/W-R) Lunghezza: 1000mm; Tipo binario: Standard. Materiale:alluminio, colore:Bianco, lavorazione:verniciatura.	Finish White	Code 80990
		Binario - Binario Incassato Trifase DALI Bianco, 2 m (9000-2/W-R) Lunghezza: 2000mm; Tipo binario: Standard. Materiale:alluminio, colore:Bianco, lavorazione:verniciatura.	Finish White	Code 80991
		Binario - Binario Incassato Trifase DALI Bianco, 3 m (9000-3/W-R) Lunghezza: 3000mm; Tipo binario: Standard. Materiale:alluminio, colore:Bianco, lavorazione:verniciatura.	Finish White	Code 80992
		Binario - Binario Incassato Trifase DALI Nero, 1 m (9000-1/B-R) Lunghezza: 1000mm; Tipo binario: Standard. Materiale:alluminio, colore:Nero, lavorazione:verniciatura.	Finish Black	Code 80993
		Binario - Binario Incassato Trifase DALI Nero, 2 m (9000-2/B-R) Lunghezza: 2000mm; Tipo binario: Standard. Materiale:alluminio, colore:Nero, lavorazione:verniciatura.	Finish Black	Code 80994
		Binario - Binario Incassato Trifase DALI Nero, 3 m (9000-3/B-R) Lunghezza: 3000mm; Tipo binario: Standard. Materiale:alluminio, colore:Nero, lavorazione:verniciatura.	Finish Black	Code 80995

Pound Shaper_distance

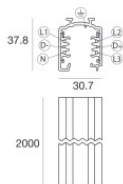


Pound Shaper_distance | Projectors | Accessories
82072N66



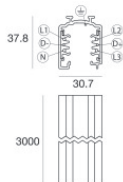
Binario
Lunghezza: 1000mm; Tipo binario: Standard.
Materiale:alluminio, colore:Bianco, lavorazione:verniciatura.

Finish	Code
White	83336



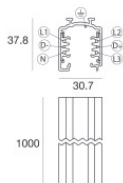
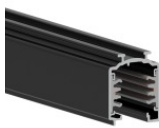
Binario
Lunghezza: 2000mm; Tipo binario: Standard.
Materiale:alluminio, colore:Bianco, lavorazione:verniciatura.

Finish	Code
White	83337



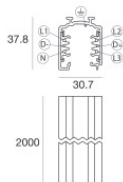
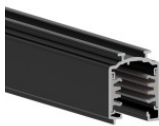
Binario
Lunghezza: 3000mm; Tipo binario: Standard.
Materiale:alluminio, colore:Bianco, lavorazione:verniciatura.

Finish	Code
White	83338



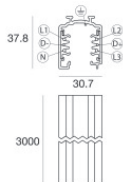
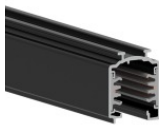
Binario
Lunghezza: 1000mm; Tipo binario: Standard.
Materiale:alluminio, colore:Nero, lavorazione:verniciatura.

Finish	Code
Black	83339



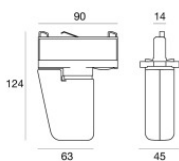
Binario
Lunghezza: 2000mm; Tipo binario: Standard.
Materiale:alluminio, colore:Nero, lavorazione:verniciatura.

Finish	Code
Black	83340



Binario
Lunghezza: 3000mm; Tipo binario: Standard.
Materiale:alluminio, colore:Nero, lavorazione:verniciatura.

Finish	Code
Black	83341



Accessorio elettronica - Controller TWIL-DALI per dispositivi con protocollo DALI installati su binario trifase.
posizione installativa: soffitto L=90mm, H=124mm, D=45mm.
Materiale:Plastica ABS, colore:Nero .

Code
C-E700008