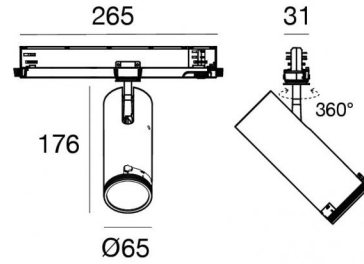


Proiettori | 176-264 V AC /176-280 V DC
1 arrayLED 23 W DC - 26 W AC | CRI 90
81989W85



Dati tecnici

Tipologia	Binario
Posizione installativa	Soffitto
Ambiente installativo	Indoor
Sorgente luminosa	Tecnologia LED
Struttura del circuito	arrayLED
Ottica	Adjustable Focus
Direzione emissione luminosa	frontale
Potenza nominale	23 W DC
Potenza totale	26 W
Flusso luminoso sorgente	3287 lm
Tensione nominale di ingresso	220 - 240 V AC
Range di tensione in ingresso	176 - 264 V AC
Frequenza	50 - 60 Hz
CCT / Tonalità	3000 K
Indice di resa cromatica	90 Ra
C.C. / C.V.	AC
Classe di isolamento	2
IP	IP20
Prova del filo incandescente	850°
Montaggio diretto su superfici normalmente infiammabili	Si
CE	Si
Driver incluso	Driver
Articolo dimmerabile	DALI-2 - PUSH DIM
Orientabilità	Orientabile
angolo totale (piano verticale)	90 °
angolo totale (piano orizzontale)	360 °
Basculante	No
Calpestabilità	No
Carrabilità	No
Cavo incluso	No
Resinatura	No
Tipologia di emissione luminosa	Singola emissione
Peso netto	0.735 Kg
Protezione scariche elettrostatiche	Si
Protezione surge	2 KV
Tecnologia ottica	Anti - Glare

Finitura corpo

Materiale	Alluminio Pressofuso EN AB - 46100
Colore	Bianco
Lavorazione	Verniciatura a polvere

Il driver contenuto nell'apparecchio è conforme alla IEC 61347-2-13 allegato J, può essere quindi alimentato da sistemi di alimentazione centralizzata.

Proiettori | 176-264 V AC /176-280 V DC | 1 arrayLED 23 W DC - 26 W AC | CRI 90 | Angolo Max
81989W85

Proiettori a singola emissione per applicazione indoor. La sorgente luminosa LED, di colore bianco caldo, con distribuzione luminosa Adjustable Focus, è composta da 1 LED arrayed, con una CCT 3000 K ed un CRI 90; il flusso luminoso della sorgente è di 3287 lm, con un'efficienza nominale di 142.9 lm/W.

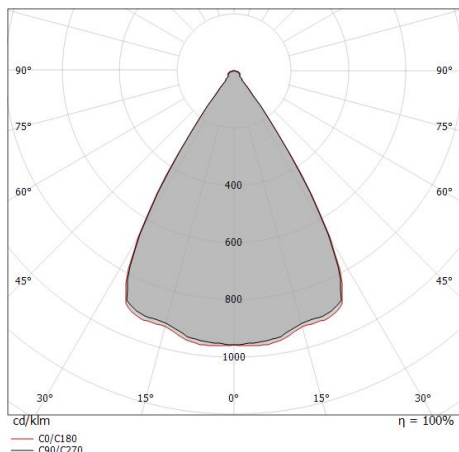
Il corpo dell'apparecchio, realizzato in alluminio pressofuso in ab - 46100, presenta una finitura di colore bianco, ottenuta tramite verniciatura a polvere. Il grado di protezione è IP20; il peso complessivo è di 0.735 kg.

La potenza assorbita dall'apparecchio è di 26 W.

L'apparecchio presenta una classe di isolamento II ed è installabile a soffitto.

Conforme alla norma EN 60598-1 e alle relative prescrizioni particolari.

CAM EDILIZIA: Affidamento del servizio di progettazione di interventi edilizi secondo quanto riportato dal "decreto 23 giugno 2022" pubblicato nella "Gazzetta Ufficiale della Repubblica Italiana" serie generale n°183 in vigore dal 18/10/2017 rispetta nello specifico i seguenti criteri: 2.4.3: Impianti di illuminazione per interni.



Distance [m]	Cone diameter [m]	illuminance [lx]
0.5	0.63	E(0°) 5468 E(C90) 1670 E(C0) 1680
1.0	1.26	E(0°) 1367 E(C90) 417 E(C0) 420
1.5	1.89	E(0°) 608 E(C90) 186 E(C0) 187
2.0	2.52	E(0°) 342 E(C90) 104 E(C0) 105
2.5	3.15	E(0°) 219 E(C90) 67 E(C0) 67
3.0	3.78	E(0°) 152 E(C90) 46 E(C0) 47

— C0/C180 (Half-peak divergence: 64.6°)
— C90/C270 (Half-peak divergence: 64.4°)

Classe di efficienza energetica

Questo prodotto contiene una sorgente luminosa di classe di efficienza energetica E.

Caratteristiche Illuminotecniche

Resa luminosa apparecchio (LOR)	43 %
Flusso luminoso sorgente	3287 lm
Flusso luminoso apparecchio	1428 lm
Potenza reale apparecchio	26 W
Efficienza reale apparecchio	54 lm/W
Temperatura di colore	3000 K
Deviazione standard di corrispondenza colore	2 Step MacAdam
Indice di resa cromatica	90 Ra
Indice Resa Cromatica	60 R9
Black Body Locus	On
Temperatura standard dell'ambiente di esercizio	-20 / +50°C
Temperatura tipica sul vetro	40°C

LED Life / Failure Ratio

L70 B10 C0 252000h (at Tj 65 Ta 25)

UGR

UGR axial	24.3
UGR transversal	24.3
X=4H Y=8H	S=0.25H
Reflection factor	70/50/20

OPTICAL

Optica C0/C180	64°
	Symmetrical



Proiettori | 176-264 V AC /176-280 V DC | 1 arrayLED 23 W DC - 26 W AC | CRI 90 | Angolo

Min

81989W85

Proiettori a singola emissione per applicazione indoor. La sorgente luminosa LED, di colore bianco caldo, con distribuzione luminosa Adjustable Focus, è composta da 1 LED arrayed, con una CCT 3000 K ed un CRI 90; il flusso luminoso della sorgente è di 3287 lm, con un'efficienza nominale di 142.9 lm/W.

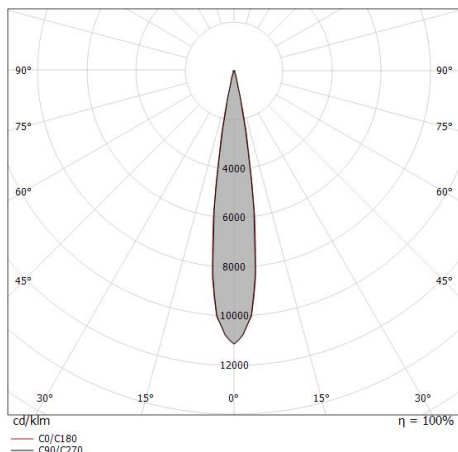
Il corpo dell'apparecchio, realizzato in alluminio pressofuso in ab - 46100, presenta una finitura di colore bianco, ottenuta tramite verniciatura a polvere. Il grado di protezione è IP20; il peso complessivo è di 0.735 kg.

La potenza assorbita dall'apparecchio è di 26 W.

L'apparecchio presenta una classe di isolamento II ed è installabile a soffitto.

Conforme alla norma EN 60598-1 e alle relative prescrizioni particolari.

CAM EDILIZIA: Affidamento del servizio di progettazione di interventi edilizi secondo quanto riportato dal "decreto 23 giugno 2022" pubblicato nella "Gazzetta Ufficiale della Repubblica Italiana" serie generale n°183 in vigore dal 18/10/2017 rispetta nello specifico i seguenti criteri: 2.4.3: Impianti di illuminazione per interni.



Distance [m]	Cone diameter [m]	illuminance [lx]
0.5	0.14 0.15	E(0°) 27171 E(C90) 8.1° 13259 E(C0) 8.3° 13235
1.0	0.28 0.29	E(0°) 6793 E(C90) 8.1° 3315 E(C0) 8.3° 3309
1.5	0.43 0.44	E(0°) 3019 E(C90) 8.1° 1473 E(C0) 8.3° 1471
2.0	0.57 0.58	E(0°) 1698 E(C90) 8.1° 829 E(C0) 8.3° 827
2.5	0.71 0.73	E(0°) 1087 E(C90) 8.1° 530 E(C0) 8.3° 529
3.0	0.85 0.88	E(0°) 755 E(C90) 8.1° 368 E(C0) 8.3° 368

— C0/C180 (Half-peak divergence: 16.6°)
— C90/C270 (Half-peak divergence: 16.2°)

Classe di efficienza energetica

Questo prodotto contiene una sorgente luminosa di classe di efficienza energetica E.

Caratteristiche Illuminotecniche

Resa luminosa apparecchio (LOR)	18 %
Flusso luminoso sorgente	3287 lm
Flusso luminoso apparecchio	611 lm
Potenza reale apparecchio	26 W
Efficienza reale apparecchio	23 lm/W
Temperatura di colore	3000 K
Deviazione standard di corrispondenza colore	2 Step MacAdam
Indice di resa cromatica	90 Ra
Indice Resa Cromatica	60 R9
Black Body Locus	On
Temperatura standard dell'ambiente di esercizio	-20 / +50°C
Temperatura tipica sul vetro	40°C

LED Life / Failure Ratio

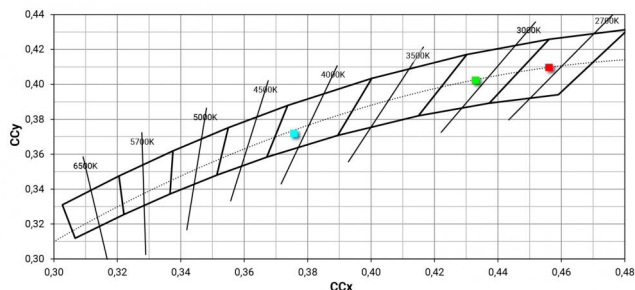
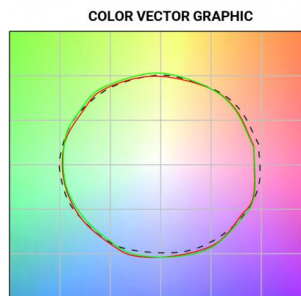
L70 B10 C0 252000h (at Tj 65 Ta 25)

UGR

UGR axial	14.4
UGR transversal	14.8
X=4H Y=8H	S=0.25H
Reflection factor	70/50/20

OPTICAL

Optica C0/C180	16°
Optica C90/C270	Symmetrical





		<p>Binario</p> <p>Lunghezza: 1000mm; Tipo binario: Standard.</p> <p>Materiale:alluminio, colore:Bianco, lavorazione:verniciatura.</p>	<p>Finish</p> <p>White</p>	<p>Code</p> <p>83336</p>
		<p>Binario</p> <p>Lunghezza: 2000mm; Tipo binario: Standard.</p> <p>Materiale:alluminio, colore:Bianco, lavorazione:verniciatura.</p>	<p>Finish</p> <p>White</p>	<p>Code</p> <p>83337</p>
		<p>Binario</p> <p>Lunghezza: 3000mm; Tipo binario: Standard.</p> <p>Materiale:alluminio, colore:Bianco, lavorazione:verniciatura.</p>	<p>Finish</p> <p>White</p>	<p>Code</p> <p>83338</p>
		<p>Binario</p> <p>Lunghezza: 1000mm; Tipo binario: Standard.</p> <p>Materiale:alluminio, colore:Nero, lavorazione:verniciatura.</p>	<p>Finish</p> <p>Black</p>	<p>Code</p> <p>83339</p>
		<p>Binario</p> <p>Lunghezza: 2000mm; Tipo binario: Standard.</p> <p>Materiale:alluminio, colore:Nero, lavorazione:verniciatura.</p>	<p>Finish</p> <p>Black</p>	<p>Code</p> <p>83340</p>
		<p>Binario</p> <p>Lunghezza: 3000mm; Tipo binario: Standard.</p> <p>Materiale:alluminio, colore:Nero, lavorazione:verniciatura.</p>	<p>Finish</p> <p>Black</p>	<p>Code</p> <p>83341</p>
		<p>Binario - Binario Incassato Trifase DALI Bianco, 1 m (9000-1/W-R)</p> <p>Lunghezza: 1000mm; Tipo binario: Standard.</p> <p>Materiale:alluminio, colore:Bianco, lavorazione:verniciatura.</p>	<p>Finish</p> <p>White</p>	<p>Code</p> <p>80990</p>
		<p>Binario - Binario Incassato Trifase DALI Bianco, 2 m (9000-2/W-R)</p> <p>Lunghezza: 2000mm; Tipo binario: Standard.</p> <p>Materiale:alluminio, colore:Bianco, lavorazione:verniciatura.</p>	<p>Finish</p> <p>White</p>	<p>Code</p> <p>80991</p>



		<p>Binario - Binario Incassato Trifase DALI Bianco, 3 m (9000-3/W-R) Lunghezza: 3000mm; Tipo binario: Standard. Materiale:alluminio, colore:Bianco, lavorazione:verniciatura.</p>	<table border="1"> <thead> <tr> <th>Finish</th> <th>Code</th> </tr> </thead> <tbody> <tr> <td>White</td> <td>80992</td> </tr> </tbody> </table>	Finish	Code	White	80992
Finish	Code						
White	80992						
		<p>Binario - Binario Incassato Trifase DALI Nero, 1 m (9000-1/B-R) Lunghezza: 1000mm; Tipo binario: Standard. Materiale:alluminio, colore:Nero, lavorazione:verniciatura.</p>	<table border="1"> <thead> <tr> <th>Finish</th> <th>Code</th> </tr> </thead> <tbody> <tr> <td>Black</td> <td>80993</td> </tr> </tbody> </table>	Finish	Code	Black	80993
Finish	Code						
Black	80993						
		<p>Binario - Binario Incassato Trifase DALI Nero, 2 m (9000-2/B-R) Lunghezza: 2000mm; Tipo binario: Standard. Materiale:alluminio, colore:Nero, lavorazione:verniciatura.</p>	<table border="1"> <thead> <tr> <th>Finish</th> <th>Code</th> </tr> </thead> <tbody> <tr> <td>Black</td> <td>80994</td> </tr> </tbody> </table>	Finish	Code	Black	80994
Finish	Code						
Black	80994						
		<p>Binario - Binario Incassato Trifase DALI Nero, 3 m (9000-3/B-R) Lunghezza: 3000mm; Tipo binario: Standard. Materiale:alluminio, colore:Nero, lavorazione:verniciatura.</p>	<table border="1"> <thead> <tr> <th>Finish</th> <th>Code</th> </tr> </thead> <tbody> <tr> <td>Black</td> <td>80995</td> </tr> </tbody> </table>	Finish	Code	Black	80995
Finish	Code						
Black	80995						
		<p>Power Supply - Testata di alimentazione destra bianca (9001/W) Materiale:policarbonato, colore:Bianco .</p>	<table border="1"> <thead> <tr> <th>Code</th> </tr> </thead> <tbody> <tr> <td>81033</td> </tr> </tbody> </table>	Code	81033		
Code							
81033							
		<p>Power Supply - Testata di alimentazione destra nera (9001/B) Materiale:policarbonato, colore:Nero .</p>	<table border="1"> <thead> <tr> <th>Code</th> </tr> </thead> <tbody> <tr> <td>81034</td> </tr> </tbody> </table>	Code	81034		
Code							
81034							
		<p>Power Supply - Testata di alimentazione sinistra bianca (9002/W) Materiale:policarbonato, colore:Bianco .</p>	<table border="1"> <thead> <tr> <th>Code</th> </tr> </thead> <tbody> <tr> <td>81036</td> </tr> </tbody> </table>	Code	81036		
Code							
81036							
		<p>Power Supply - Testata di alimentazione sinistra nera (9002/B) Materiale:policarbonato, colore:Nero .</p>	<table border="1"> <thead> <tr> <th>Code</th> </tr> </thead> <tbody> <tr> <td>81037</td> </tr> </tbody> </table>	Code	81037		
Code							
81037							



		<p>Giunzione - Giunto di alimentazione bianco - centrale (9010/W) Tipologia linear. Materiale:polycarbonato, colore:Bianco .</p>	<p>Finish White</p>	<p>Code 81042</p>
		<p>Giunzione - Giunto di alimentazione nero - centrale (9010/B) Tipologia linear. Materiale:polycarbonato, colore:Nero .</p>	<p>Finish Black</p>	<p>Code 81043</p>
		<p>Giunzione - Giunto flessibile bianco (9018/W) Tipologia flexible curve. Materiale:polycarbonato, colore:Bianco .</p>	<p>Finish White</p>	<p>Code 81066</p>
		<p>Giunzione - Giunto flessibile nero (9018/B) Tipologia flexible curve. Materiale:polycarbonato, colore:Nero .</p>	<p>Finish Black</p>	<p>Code 81067</p>
		<p>Giunzione - Giunto a T sinistro bianco - esterno (9013/W) Tipologia linear. Materiale:polycarbonato, colore:Bianco .</p>	<p>Finish White</p>	<p>Code 81051</p>
		<p>Giunzione - Giunto a T sinistro nero - esterno (9013/B) Tipologia linear. Materiale:polycarbonato, colore:Nero .</p>	<p>Finish Black</p>	<p>Code 81052</p>
		<p>Giunzione - Giunto a T destro bianco - esterno (9014/W) Tipologia linear. Materiale:polycarbonato, colore:Bianco .</p>	<p>Finish White</p>	<p>Code 81054</p>
		<p>Giunzione - Giunto a T destro nero - esterno (9014/B) Tipologia linear. Materiale:polycarbonato, colore:Nero .</p>	<p>Finish Black</p>	<p>Code 81055</p>



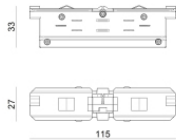
Tappo - Tappo di chiusura bianco 9004/W
Materiale:policarbonato, colore:Bianco .

Code
80999



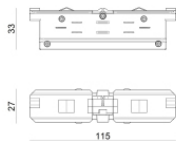
Tappo - Tappo di chiusura nero 9004/B
Materiale:policarbonato, colore:Nero .

Code
81000



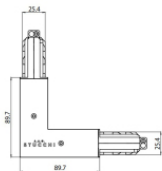
Giunzione - Giunto elettrico bianco - interno (9003/W)
Tipologia linear.
Materiale:policarbonato, colore:Bianco .

Finish
White **Code**
81039



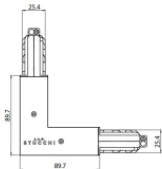
Giunzione - Giunto elettrico nero - interno (9003/B)
Tipologia linear.
Materiale:policarbonato, colore:Nero .

Finish
Black **Code**
81040



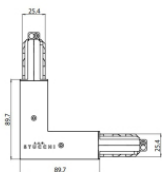
Giunzione - Giunto a L bianco - interno (9011/W)
Tipologia linear.
Materiale:policarbonato, colore:Bianco .

Finish
White **Code**
81045



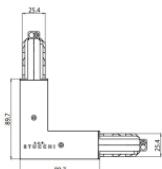
Giunzione - Giunto a L nero - interno (9011/B)
Tipologia linear.
Materiale:policarbonato, colore:Nero .

Finish
Black **Code**
81046



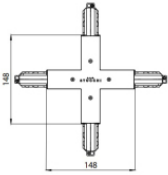
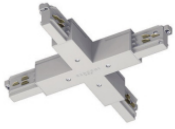
Giunzione - Giunto a L bianco - esterno (9012/W)
Tipologia linear.
Materiale:policarbonato, colore:Bianco .

Finish
White **Code**
81048



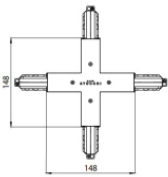
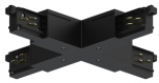
Giunzione - Giunto a L nero - esterno (9012/B)
Tipologia linear.
Materiale:policarbonato, colore:Nero .

Finish
Black **Code**
81049



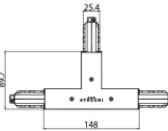
Giunzione - Giunto a X bianco (9017/W)
Tipologia linear.
Materiale:polycarbonato, colore:Bianco .

Finish	Code
White	81063



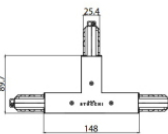
Giunzione - Giunto a X nero (9017/B)
Tipologia linear.
Materiale:polycarbonato, colore:Nero .

Finish	Code
Black	81064



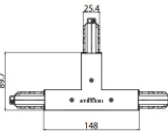
Giunzione - Giunto a T bianco sinistro - interno (9015/W)
Tipologia linear.
Materiale:polycarbonato, colore:Bianco .

Finish	Code
White	81057



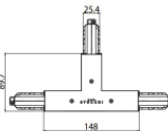
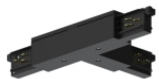
Giunzione - Giunto a T nero sinistro - interno (9015/B)
Tipologia linear.
Materiale:polycarbonato, colore:Nero .

Finish	Code
Black	81058



Giunzione - Giunto a T bianco destro - interno (9016/W)
Tipologia linear.
Materiale:polycarbonato, colore:Bianco .

Finish	Code
White	81060



Giunzione - Giunto a T destro nero - interno (9016/B)
Tipologia linear.
Materiale:polycarbonato, colore:Nero .

Finish	Code
Black	81061



Tappo - Tappo di chiusura bianco per incasso 9004-R/W
Materiale:polycarbonato, colore:Bianco .

Code
81002



Tappo - Tappo di chiusura nero per incasso 9004-R/B
Materiale:polycarbonato, colore:Nero .

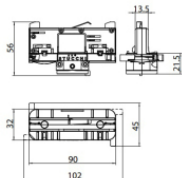
Code
81003



	<p>Rosone - Kit sospensione bianco 1.5m + staffa (9000-KIT5-1,5-W) Materiale:plastica, colore:Bianco .</p>	<p>Code 81012</p>	
		<p>Rosone - Kit sospensione nero 1.5m + staffa (9000-KIT5-1,5-B) Materiale:plastica, colore:Nero .</p>	<p>Code 81014</p>
		<p>Rosone - Kit sospensione bianco 5m + staffa (9000-KIT5-5-W) Materiale:plastica, colore:Bianco .</p>	<p>Code 81013</p>
	<p>Rosone - Kit sospensione nero 5m + staffa (9000-KIT5-5-B) Materiale:plastica, colore:Nero .</p>	<p>Code 81015</p>	
	<p>Sospensioni - Sospensione rigida 1m bianca (S-9000-P3-W) Materiale:plastica, colore:Bianco .</p>	<p>Code 81021</p>	
	<p>Sospensioni - Sospensione rigida 1m nera (S-9000-P3-B) Materiale:plastica, colore:Nero .</p>	<p>Code 81022</p>	
		<p>Staffa - Staffa anodizzata per fissaggio a soffitto (S-9000/131) L=35mm, H=14mm, D=24mm. Materiale:alluminio, colore:Lucido.</p>	<p>Finish Anod. Al. Code 81086</p>
		<p>Staffa - Staffa bianca per fissaggio a soffitto (S-9000/131-W) L=35mm, H=14mm, D=24mm. Materiale:alluminio, colore:Bianco , lavorazione:verniciatura.</p>	<p>Finish White Code 81087</p>



		<p>Staffa - Staffa nera per fissaggio a soffitto (S-9000/131-B) L=35mm, H=14mm, D=24mm. Materiale:alluminio, colore:Nero, lavorazione:verniciatura.</p>	<p>Finish Black</p> <p>Code 81088</p>
		<p>Coprifilo - Copertura per testata ad incasso bianca (S-9001-R/6-W) Materiale:policarbonato, colore:Bianco .</p>	<p>Code 81069</p>
		<p>Coprifilo - Copertura per testata ad incasso nera (S-9001-R/6-B) Materiale:policarbonato, colore:Nero .</p>	<p>Code 81070</p>
		<p>Coprifilo - Copertura per giunto L incassato bianco (S-9011-R/6-W) Materiale:policarbonato, colore:Bianco .</p>	<p>Code 81075</p>
		<p>Coprifilo Materiale:policarbonato, colore:Nero .</p>	<p>Code 81076</p>
		<p>Coprifilo - Copertura per giunto X bianco (S-9017-R/6-W) Materiale:policarbonato, colore:Bianco .</p>	<p>Code 81081</p>
		<p>Coprifilo - Copertura per giunto X incassato nero (S-9017-R/6-B) Materiale:policarbonato, colore:Nero .</p>	<p>Code 81082</p>
		<p>Adattatore trifase bianco (9009-4/W)</p>	<p>Code 81091</p>



adattatore trifase nero (9009-4/B)

Code
81093



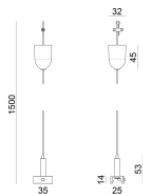
Utensile - Tronchese S-9000/T

Code
81005



Sospensioni - Kit sospensione bianco 1.5m (9000-KIT3-1,5-W)
Materiale:plastica, colore:Bianco .

Code
81006



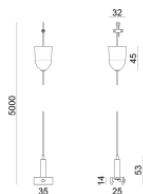
Sospensioni - Kit sospensione nero 1.5m (9000-KIT3-1,5-B)
Materiale:plastica, colore:Nero .

Code
81008



Sospensioni - Kit sospensione bianco 5m (9000-KIT3-5-W)
Materiale:plastica, colore:Bianco .

Code
81007



Sospensioni - Kit sospensione nero 5m (9000-KIT3-5-B)
Materiale:plastica, colore:Nero .

Code
81009



Sospensioni - Clip per sospensione rigida bianca (S-9000-P2-W)
Materiale:plastica, colore:Bianco .

Code
81018



Sospensioni - Clip per sospensione rigida nera (S-9000-P2-B)
Materiale:plastica, colore:Nero .

Code
81019

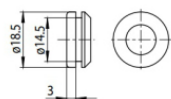


		<p>Staffa - Staffa anodizzata di irrigidimento (S-9000/333) L=180mm, H=24mm, D=26mm. Materiale:alluminio, colore:Alluminio Anodizzato, lavorazione:anodizzazione.</p>	<table border="1"> <thead> <tr> <th>Finish</th> <th>Code</th> </tr> </thead> <tbody> <tr> <td></td> <td>81024</td> </tr> </tbody> </table>	Finish	Code		81024
Finish	Code						
	81024						
		<p>Staffa - Staffa bianca di irrigidimento (S-9000/333-W) L=180mm, H=24mm, D=20mm. Materiale:alluminio, colore:Bianco RAL 9010, lavorazione:verniciatura.</p>	<table border="1"> <thead> <tr> <th>Finish</th> <th>Code</th> </tr> </thead> <tbody> <tr> <td></td> <td>81025</td> </tr> </tbody> </table>	Finish	Code		81025
Finish	Code						
	81025						
		<p>Staffa - Staffa nera di irrigidimento (S-9000/333-B) L=180mm, H=24mm, D=20mm. Materiale:alluminio, colore:nero RAL 9005, lavorazione:verniciatura.</p>	<table border="1"> <thead> <tr> <th>Finish</th> <th>Code</th> </tr> </thead> <tbody> <tr> <td></td> <td>81026</td> </tr> </tbody> </table>	Finish	Code		81026
Finish	Code						
	81026						
		<p>Coprifilo - Copertura per giunto ad incasso bianco (S-9010-R/6-W) Materiale:policarbonato, colore:Bianco .</p>	<table border="1"> <thead> <tr> <th>Code</th> </tr> </thead> <tbody> <tr> <td>81072</td> </tr> </tbody> </table>	Code	81072		
Code							
81072							
		<p>Coprifilo - Copertura per giunto ad incasso nero (S-9010-R/6-B) Materiale:policarbonato, colore:Nero .</p>	<table border="1"> <thead> <tr> <th>Code</th> </tr> </thead> <tbody> <tr> <td>81073</td> </tr> </tbody> </table>	Code	81073		
Code							
81073							
		<p>Coprifilo - Coperture per giunto T incassato bianco (S-9013-R/6-W) Materiale:policarbonato, colore:Bianco .</p>	<table border="1"> <thead> <tr> <th>Code</th> </tr> </thead> <tbody> <tr> <td>81078</td> </tr> </tbody> </table>	Code	81078		
Code							
81078							
		<p>Coprifilo - Copertura per giunti T incassato nero (S-9013-R/6-B) Materiale:policarbonato, colore:Nero .</p>	<table border="1"> <thead> <tr> <th>Code</th> </tr> </thead> <tbody> <tr> <td>81079</td> </tr> </tbody> </table>	Code	81079		
Code							
81079							
		<p>Coprifilo Materiale:Bianco .</p>	<table border="1"> <thead> <tr> <th>Code</th> </tr> </thead> <tbody> <tr> <td>83249</td> </tr> </tbody> </table>	Code	83249		
Code							
83249							



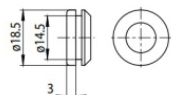
Coprifilo
Materiale:Nero , colore:Nero .

Code
83250



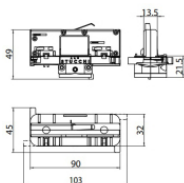
Tappo - Guarnizione bianca (S-9001/115-W)
Materiale:Bianco .

Code
81084



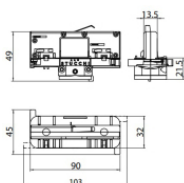
Tappo - Guarnizione nera (S-9001/115-B)
Materiale:Nero , colore:Nero .

Code
81085



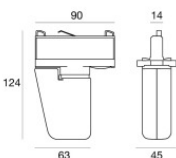
Adattatore trifase/DALI bianco (9009/W)

Code
81094



Adattatore trifase/DALI nero (9009/B)

Code
81095



Accessorio elettronica - Controller TWIL-DALI per dispositivi con protocollo DALI installati su binario trifase.
posizione installativa: soffitto L=90mm, H=124mm, D=45mm.
Materiale:Plastica ABS, colore:Nero .

Code
C-E700008