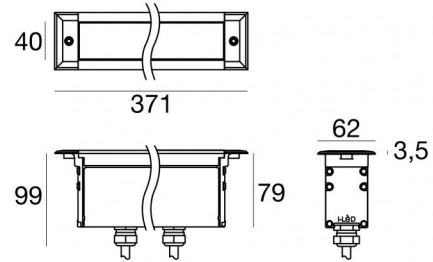


Archiline_A Anti-glare



Elementi lineari | 220-240 V
11 x powerLEDs 11.2 W DC - 15.5 W AC | CRI 80
81607M60



Dati tecnici	
Tipologia	Frame
Posizione installativa	Parete - Pavimento
Ambiente installativo	Outdoor
Sorgente luminosa	Tecnologia LED
Struttura del circuito	powerLEDs
Ottica	Medium Wide Flood
Direzione emissione luminosa	verso l'alto
Potenza nominale	11.2 W DC
Potenza totale	15.5 W
Flusso luminoso sorgente	1716 lm
Tensione nominale di ingresso	220 - 240 V AC
Range di tensione in ingresso	220 - 240 V AC
Frequenza	50 - 60 Hz
CCT / Tonalità	2700 K
Indice di resa cromatica	80 Ra
C.C. / C.V.	AC
Classe di isolamento	1
IP	IP67
IK	IK10
Prova del filo incandescente	850°
Montaggio diretto su superfici normalmente infiammabili	Si
CE	Si
Driver incluso	Driver
Articolo dimmerabile	DALI
Orientabilità	No
Basculante	No
Calpestabilità	Si
Carrabilità	No
Cavo incluso	Si
Lunghezza del cavo	0.2 m
Resinatura	No
Tipologia di emissione luminosa	Singola emissione
Peso netto	1.5 Kg
Protezione scariche elettrostatiche	4 KV
Protezione surge	6 KV
Tecnologia ottica	Dark light
Caratteristiche tecnologiche prodotto	Acquastop - TVS

Finitura corpo

Materiale	Alluminio 6060
Colore	Alluminio Anodizzato
Lavorazione	Anodizzazione 20 µm

Finitura diffusore

Materiale	Vetro extra chiaro - Temprato
Colore	Trasparente - Nero
Lavorazione	serigrafia

Cavi Elettrificazione+segnale

Connettore cavo	Female Plug 5 pin
IP (locked condition)	68
Connettore cavo	Male Plug 5 Pin



Elementi lineari | 220-240 V | 11 x powerLEDs 11.2 W DC - 15.5 W AC | CRI 80 | Base
81607M60

Elementi lineari a singola emissione per applicazione outdoor. La sorgente luminosa LED, di colore bianco super caldo, con distribuzione luminosa Medium Wide Flood, è composta da 11 LED powered, con una CCT 2700 K ed un CRI 80; il flusso luminoso della sorgente è di 1716 lm, con un'efficienza nominale di 153.2 lm/W.

Il corpo dell'apparecchio, realizzato in alluminio 6060, presenta una finitura di colore alluminio anodizzato, ottenuta tramite anodizzazione 20 µm; il diffusore è prodotto in vetro extra chiaro - temprato, con una lavorazione di serigrafia. Il grado di protezione è IP67; il peso complessivo è di 1.5 kg.

La potenza assorbita dall'apparecchio è di 15.5 W. Il cavo per l'alimentazione è incluso e presenta una lunghezza di 0.2 m.

L'apparecchio presenta una classe di isolamento I ed è installabile a parete o pavimento su muratura con controcassa cod. 98671.

Conforme alla norma EN 60598-1 e alle relative prescrizioni particolari.

Classe di efficienza energetica

Questo prodotto contiene una sorgente luminosa di classe di efficienza energetica D.

Caratteristiche Illuminotecniche

Resa luminosa apparecchio (LOR)	60 %
Flusso luminoso sorgente	1716 lm
Flusso luminoso apparecchio	1040 lm
Potenza reale apparecchio	15.5 W
Efficienza reale apparecchio	67 lm/W
Temperatura di colore	2700 K
Deviazione standard di corrispondenza colore	1.5 Step
Indice di resa cromatica	80 Ra

Temperatura standard dell'ambiente di esercizio	-20 / +50°C
Temperatura tipica sul vetro	40°C

LED Life / Failure Ratio

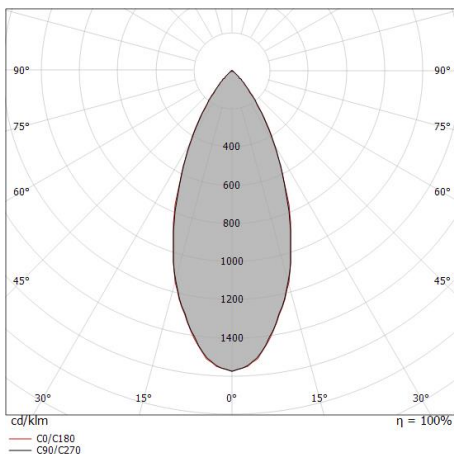
L70 B10 C0 361980h (at Tj 60 Ta 25)

UGR

UGR transversal	24
UGR axial	24.1
X=4H Y=8H	S=0.25H
Reflection factor	70/50/20

OPTICAL

Ottica C0/C180	44°
Light distribution simmetry	Symmetrical

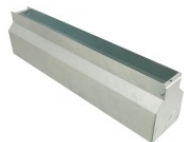


Distance [m]	Cone diameter [m]	Half-peak divergence [°]	E(0°)	E(C90)	E(C0)	Illuminance [lx]
0.5	0.40 0.41	45.0° 44.0°	6545	2623	2599	
1.0	0.81 0.83	45.0° 44.0°	1636	656	650	
1.5	1.21 1.24	45.0° 44.0°	727	291	289	
2.0	1.62 1.66	45.0° 44.0°	409	164	162	
2.5	2.02 2.07	45.0° 44.0°	262	105	104	
3.0	2.42 2.49	45.0° 44.0°	182	73	72	

Archiline_A Anti-glare



Archiline_A Anti-glare | Lines | Accessories
81607M60



Controcassa

posizione installativa: parete, pavimento; tipo installazione: muratura L=356mm, H=138.3mm, D=100.2mm.

Materiale:ferro, colore:Zinco, lavorazione:zincatura.

Finish

Grey

Code

98671



Cavo e connettore

Lunghezza 5000 mm.

Code

99822



Cavo e connettore

Lunghezza 1000 mm.

Code

99823



Cavo e connettore

Lunghezza 5000 mm.

Code

99824



Cavo e connettore

Lunghezza 10000 mm.

Code

99825



Cavo e connettore

Lunghezza 1000 mm.

Code

99826