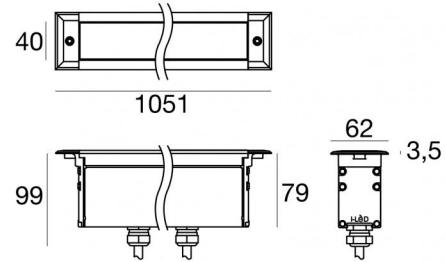




Elementi lineari | x powerLEDs 0 W DC - 41 W AC
CRI 80
81605M25



Dati tecnici	
Tipologia	Frame
Posizione installativa	Parete - Pavimento
Ambiente installativo	Outdoor
Sorgente luminosa	Tecnologia LED
Struttura del circuito	powerLEDs
Ottica	Elliptical
Direzione emissione luminosa	verso l'alto
Potenza nominale	0 W DC
Potenza totale	41 W
Tensione nominale di ingresso	220 - 240 V AC
Range di tensione in ingresso	220 - 240 V AC
CCT / Tonalità	2700 K
Indice di resa cromatica	80 Ra
C.C. / C.V.	AC
Classe di isolamento	1
IP	IP67
IK	IK10
Prova del filo incandescente	850°
Montaggio diretto su superfici normalmente infiammabili	Si
CE	Si
Driver incluso	Driver
Articolo dimmerabile	DALI
Orientabilità	No
Basculante	No
Calpestabilità	Si
Carrabilità	No
Cavo incluso	Si
Lunghezza del cavo	0.2 m
Resinatura	No
Tipologia di emissione luminosa	Singola emissione
Peso netto	4.8 Kg
Protezione scariche elettrostatiche	4 KV
Protezione surge	5 KV
Caratteristiche tecnologiche prodotto	Acquastop - TVS

Finitura corpo

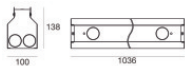
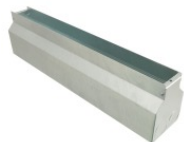
Materiale	Alluminio 6060
Colore	Alluminio Anodizzato
Lavorazione	Anodizzazione 20 µm

Finitura diffusore

Materiale	Vetro extra chiaro - Temprato
Colore	Trasparente - Nero
Lavorazione	serigrafia

Cavi Elettrificazione+segnale

Connettore cavo	Female Socket 5 Pin
IP (locked condition)	68
Connettore cavo	Male Plug 5 Pin



Controcassa
posizione installativa: parete, pavimento; tipo installazione: muratura L=1036mm, H=138.3mm, D=100.2mm.
Materiale:ferro, colore:Zinco, lavorazione:zincatura.

Finish	Code
Grey	98673



Cavo e connettore
Lunghezza 5000 mm.

Code
99822



Cavo e connettore
Lunghezza 1000 mm.

Code
99823



Cavo e connettore
Lunghezza 5000 mm.

Code
99824



Cavo e connettore
Lunghezza 10000 mm.

Code
99825



Cavo e connettore
Lunghezza 1000 mm.

Code
99826