

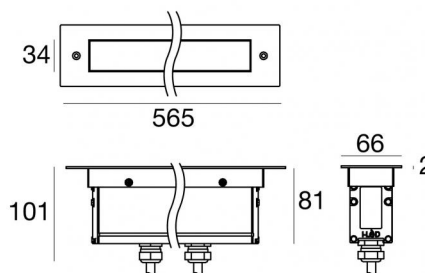
Archiline_I Anti-glare



Elementi lineari | 220-240 V
18 x powerLEDs 18.3 W DC - 20.5 W AC | CRI 80



81601M25



Dati tecnici	
Tipologia	Frame
Posizione installativa	Parete - Pavimento
Ambiente installativo	Outdoor
Sorgente luminosa	Tecnologia LED
Struttura del circuito	powerLEDs
Ottica	Elliptical
Direzione emissione luminosa	verso l'alto
Potenza nominale	18.3 W DC
Potenza totale	20.5 W
Flusso luminoso sorgente	2808 lm
Tensione nominale di ingresso	220 - 240 V AC
Range di tensione in ingresso	220 - 240 V AC
Frequenza	50 - 60 Hz
CCT / Tonalità	2700 K
Indice di resa cromatica	80 Ra
C.C. / C.V.	AC
Classe di isolamento	1
IP	IP67
IK	IK10
Prova del filo incandescente	850°
Montaggio diretto su superfici normalmente infiammabili	Si
CE	Si
Driver incluso	Driver
Articolo dimmerabile	DALI
Orientabilità	No
Basculante	No
Calpestabilità	Si
Carrabilità	No
Cavo incluso	Si
Lunghezza del cavo	0.2 m
Resinatura	No
Tipologia di emissione luminosa	Singola emissione
Peso netto	2.8 Kg
Protezione scariche elettrostatiche	4 KV
Protezione surge	6 KV
Tecnologia ottica	Dark light
Caratteristiche tecnologiche prodotto	Acquastop - TVS

Finitura corpo	
Materiale	Alluminio 6060
Colore	Nero anodizzato
Lavorazione	Anodizzazione 15 µm
Finitura diffusore	
Materiale	Vetro extra chiaro - Temprato
Colore	Trasparente - Nero
Lavorazione	serigrafia
Finitura Flangia	
Materiale	Acciaio AISI 316
Colore	acciaio
Lavorazione	spazzolatura
Cavi Elettrificazione+segnale	
IP (locked condition)	68
Connettore cavo	Female Socket 5 Pin
Connettore cavo	Male Plug 5 Pin



Elementi lineari | 220-240 V | 18 x powerLEDs 18.3 W DC - 20.5 W AC | CRI 80 | Base
81601M25

Elementi lineari a singola emissione per applicazione outdoor. La sorgente luminosa LED, di colore bianco super caldo, con distribuzione luminosa Elliptical, è composta da 18 LED powerled, con una CCT 2700 K ed un CRI 80; il flusso luminoso della sorgente è di 2808 lm, con un'efficienza nominale di 153.4 lm/W.

Il corpo dell'apparecchio, realizzato in alluminio 6060, presenta una finitura di colore nero anodizzato, ottenuta tramite anodizzazione 15 µm; il diffusore è prodotto in vetro extra chiaro - temprato, con una lavorazione di serigrafia. Il grado di protezione è IP67; il peso complessivo è di 2.8 kg.

La potenza assorbita dall'apparecchio è di 20.5 W. Il cavo per l'alimentazione è incluso e presenta una lunghezza di 0.2 m.

L'apparecchio presenta una classe di isolamento I ed è installabile a parete o pavimento su muratura con controcassa cod. 98672.

Conforme alla norma EN 60598-1 e alle relative prescrizioni particolari.

Classe di efficienza energetica

Questo prodotto contiene 2 sorgenti luminose di classe di efficienza energetica D.

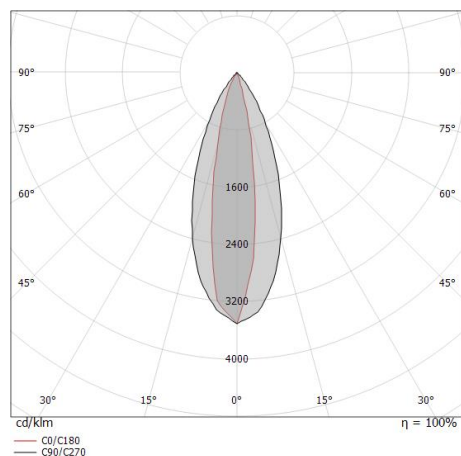
Caratteristiche Illuminotecniche

Resa luminosa apparecchio (LOR)	46 %
Flusso luminoso sorgente	2808 lm
Flusso luminoso apparecchio	1311 lm
Potenza reale apparecchio	20.5 W
Efficienza reale apparecchio	63 lm/W
Temperatura di colore	2700 K
Deviazione standard di corrispondenza colore	1.5 Step
Indice di resa cromatica	80 Ra

Temperatura standard dell'ambiente di esercizio	-20 / +50°C
Temperatura tipica sul vetro	40°C

LED Life / Failure Ratio

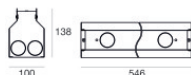
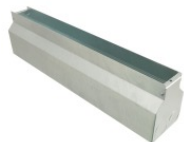
L70 B10 C0 361980h (at Tj 60 Ta 25)



Archiline_I Anti-glare



Archiline_I Anti-glare | Lines | Accessories
81601M25



Controcassa

posizione installativa: parete, pavimento; tipo installazione: muratura L=546mm, H=138.3mm, D=100.2mm.

Materiale:ferro, colore:Zinco, lavorazione:zincatura.

Finish

Grey

Code

98672



Cavo e connettore

Lunghezza 5000 mm.

Code

99822



Cavo e connettore

Lunghezza 1000 mm.

Code

99823



Cavo e connettore

Lunghezza 5000 mm.

Code

99824



Cavo e connettore

Lunghezza 10000 mm.

Code

99825



Cavo e connettore

Lunghezza 1000 mm.

Code

99826