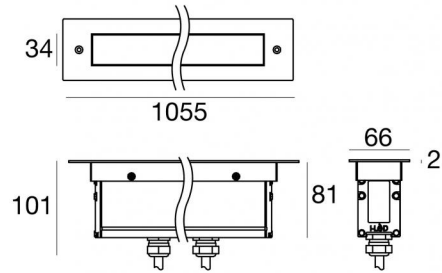




Elementi lineari | 220-240 V  
18 x powerLED 36.5 W DC - 41 W AC | CRI 80  
**81599N15**



Dati tecnici	
Tipologia	Frame
Posizione installativa	Parete - Pavimento
Ambiente installativo	Outdoor
Sorgente luminosa	Tecnologia LED
Struttura del circuito	powerLED
Ottica	Spot
Direzione emissione luminosa	verso l'alto
Potenza nominale	36.5 W DC
Potenza totale	41 W
Flusso luminoso sorgente	5796 lm
Tensione nominale di ingresso	220 - 240 V AC
Range di tensione in ingresso	220 - 240 V AC
Frequenza	50 - 60 Hz
CCT / Tonalità	4000 K
Indice di resa cromatica	80 Ra
C.C. / C.V.	AC
Classe di isolamento	1
IP	IP67
IK	IK10
Prova del filo incandescente	850°
Montaggio diretto su superfici normalmente infiammabili	Si
CE	Si
Driver incluso	Driver
Articolo dimmerabile	DALI
Orientabilità	No
Basculante	No
Calpestabilità	Si
Carrabilità	No
Cavo incluso	Si
Lunghezza del cavo	0.2 m
Resinatura	No
Tipologia di emissione luminosa	Singola emissione
Peso netto	4.8 Kg
Protezione scariche elettrostatiche	4 KV
Protezione surge	6 KV
Caratteristiche tecnologiche prodotto	Acquastop - TVS

### Finitura corpo

Materiale	Alluminio 6060
Colore	Nero anodizzato
Lavorazione	Anodizzazione 15 µm

### Finitura diffusore

Materiale	Vetro extra chiaro - Temprato
Colore	Trasparente - Nero
Lavorazione	serigrafia

### Finitura Flangia

Materiale	Acciaio AISI 316
Colore	acciaio
Lavorazione	spazzolatura

Elementi lineari | 220-240 V | 18 x powerLED 36.5 W DC - 41 W AC | CRI 80 | Base  
81599N15

### Classe di efficienza energetica

Questo prodotto contiene 4 sorgenti luminose di classe di efficienza energetica D.

### Caratteristiche Illuminotecniche

Resa luminosa apparecchio (LOR)	58 %
Flusso luminoso sorgente	5796 lm
Flusso luminoso apparecchio	3390 lm
Potenza reale apparecchio	41 W
Efficienza reale apparecchio	82 lm/W
Temperatura di colore	4000 K
Deviazione standard di corrispondenza colore	1.5 Step
Indice di resa cromatica	80 Ra
Temperatura standard dell'ambiente di esercizio	-20 / +50°C
Temperatura tipica sul vetro	40°C

### LED Life / Failure Ratio

L70 B10 C0 361980h (at Tj 60 Ta 25 )

### UGR

UGR axial	20.9
UGR transversal	9.8
X=4H   Y=8H	S=0.25H
Reflection factor	70/50/20

### OPTICAL

Ottica C90/C270	52°
Ottica C0/C180	21°
Light distribution simmetry	Symmetrical 2 assis

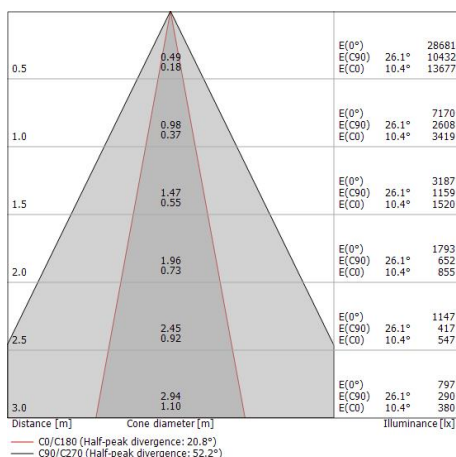
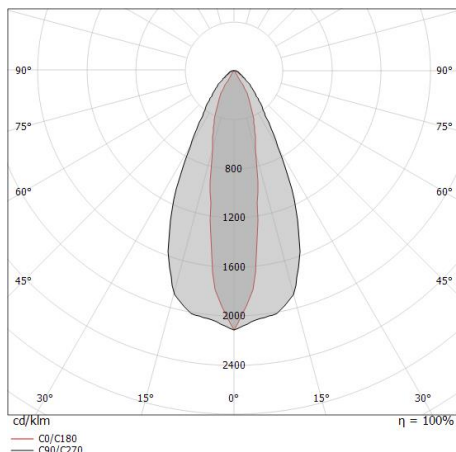
Elementi lineari a singola emissione per applicazione outdoor. La sorgente luminosa LED, di colore bianco naturale, con distribuzione luminosa Spot, è composta da 18 LED powerled, con una CCT 4000 K ed un CRI 80; il flusso luminoso della sorgente è di 5796 lm, con un'efficienza nominale di 158.8 lm/W.

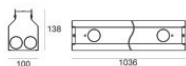
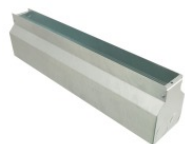
Il corpo dell'apparecchio, realizzato in alluminio 6060, presenta una finitura di colore nero anodizzato, ottenuta tramite anodizzazione 15 µm; il diffusore è prodotto in vetro extra chiaro - temprato, con una lavorazione di serigrafia. Il grado di protezione è IP67; il peso complessivo è di 4.8 kg.

La potenza assorbita dall'apparecchio è di 41 W. Il cavo per l'alimentazione è incluso e presenta una lunghezza di 0.2 m.

L'apparecchio presenta una classe di isolamento I ed è installabile a parete o pavimento su muratura con controcassa cod. 98673.

Conforme alla norma EN 60598-1 e alle relative prescrizioni particolari.





**Controcassa**

posizione installativa: parete, pavimento; tipo installazione: muratura L=1036mm, H=138.3mm, D=100.2mm.

Materiale:ferro, colore:Zinco, lavorazione:zincatura.

**Finish**

Grey

**Code**

98673



**Cavo e connettore**

Lunghezza 5000 mm.

**Code**

99822



**Cavo e connettore**

Lunghezza 1000 mm.

**Code**

99823



**Cavo e connettore**

Lunghezza 5000 mm.

**Code**

99824



**Cavo e connettore**

Lunghezza 10000 mm.

**Code**

99825



**Cavo e connettore**

Lunghezza 1000 mm.

**Code**

99826