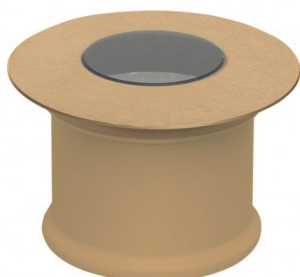


Beret_X Anti-glaring



Uplights | 1 x powerLED 1 W DC 350 mA | CRI 80
81471N60



Dati tecnici	
Tipologia	Frame
Posizione installativa	Pavimento
Ambiente installativo	Outdoor
Sorgente luminosa	Tecnologia LED
Struttura del circuito	powerLED
Ottica	Wide Flood
Direzione emissione luminosa	verso l'alto
Potenza nominale	1 W DC
Flusso luminoso sorgente	165 lm
Range di tensione in ingresso	350mA
CCT / Tonalità	4000 K
Indice di resa cromatica	80 Ra
C.C. / C.V.	CC
Classe di isolamento	3
IP	IP66
IK	IK08
Prova del filo incandescente	850°
Montaggio diretto su superfici normalmente infiammabili	Si
CE	Si
Driver incluso	No
Articolo dimmerabile	DALI - 1-10V
Orientabilità	No
Basculante	No
Calpestabilità	Si
Carrabilità	No
Cavo incluso	Si
Lunghezza del cavo	1 m
Resinatura	Si
Tipologia di emissione luminosa	Singola emissione
Peso netto	0.062 Kg
Protezione scariche elettrostatiche	No
Protezione surge	No
Tecnologia ottica	Anti - Glare
Caratteristiche tecnologiche prodotto	TVS

Finitura corpo

Materiale	Ottone OT58
Colore	Ottone Grezzo

Finitura diffusore

Materiale	Vetro extra chiaro - Temprato
Colore	Trasparente - Nero
Lavorazione	serigrafia

Elettronica



89421
On/Off Driver 198~264V AC / 176~275V DC (3 - 6 art.)



89419
On/Off Driver 198~264V AC / 176~275V DC (1 - 2 art.)



C-E200006
On/Off Driver 198~264V AC / 180~275V DC (6 - 12 art.)

Cavi Elettrificazione

Connettore cavo	No
-----------------	----

Beret_X Anti-glaring



Uplights | 1 x powerLED 1 W DC 350 mA | CRI 80 | Base
81471N60

Uplights a singola emissione per applicazione outdoor. La sorgente luminosa LED, di colore bianco naturale, con distribuzione luminosa Wide Flood, è composta da 1 LED powerled, con una CCT 4000 K ed un CRI 80; il flusso luminoso della sorgente è di 165 lm, con un'efficienza nominale di 165.0 lm/W.

Il corpo dell'apparecchio, realizzato in ottone ot58, presenta una finitura di colore ottone grezzo; il diffusore è prodotto in vetro extra chiaro - temprato, con una lavorazione di serigrafia. Il grado di protezione è IP66; il peso complessivo è di 0.062 kg. Il driver d'alimentazione non è fornito e deve essere ordinato separatamente.

La potenza assorbita dall'apparecchio è di 1 W. Il cavo per l'alimentazione è incluso e presenta una lunghezza di 1 m.

L'apparecchio presenta una classe di isolamento III ed è installabile a pavimento, con foro tondo di diametro 29 mm (nel cartongesso) su muratura con controcassa cod. 84915.

Conforme alla norma EN 60598-1 e alle relative prescrizioni particolari.

Classe di efficienza energetica

Questo prodotto contiene una sorgente luminosa di classe di efficienza energetica D.

Caratteristiche Illuminotecniche

Resa luminosa apparecchio (LOR)	21 %
Flusso luminoso sorgente	165 lm
Flusso luminoso apparecchio	36 lm
Potenza reale apparecchio	1,0 W
Efficienza reale apparecchio	36 lm/W
Temperatura di colore	4000 K
Deviazione standard di corrispondenza colore	1.5 Step
Indice di resa cromatica	80 Ra

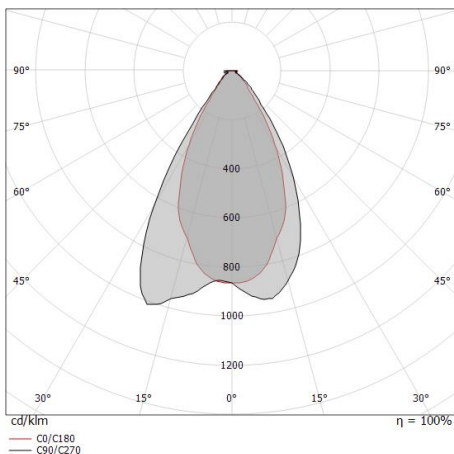
Temperatura standard dell'ambiente di esercizio	-20 / +50°C
Temperatura tipica sul vetro	40°C

LED Life / Failure Ratio

L70 B10 C0 361980h (at Tj 60 Ta 25)

OPTICAL

Ottica C0/C180	54°
Light distribution simmetry	Asymmetrical



Distance [m]	Cone diameter [m]	Illuminance [lx]
0.5	0.51	E(0°) 123 E(C0) 44
1.0	1.02	E(0°) 31 E(C0) 11
1.5	1.53	E(0°) 14 E(C0) 5
2.0	2.04	E(0°) 8 E(C0) 3
2.5	2.55	E(0°) 5 E(C0) 2
3.0	3.06	E(0°) 3 E(C0) 1

Distance [m] Cone diameter [m] Illuminance [lx]
— C0/C180 (Half-peak divergence: 54.0°)

Beret_X Anti-glaring



Beret_X Anti-glaring | Uplights | Accessories
81471N60



Controcassa

posizione installativa: soffitto; tipo installazione: muratura L=42mm, H=35mm, D=35mm.
Materiale:Plastica ABS, colore:Nero .

Code

84336



Controcassa

posizione installativa: parete; tipo installazione: muratura L=49mm, H=60mm, D=60mm.
Materiale:Plastica ABS, colore:Nero .

Code

84915