

Downlights | 1 arrayLED 9 W DC 24 V | CRI 80 | Base 81244N30

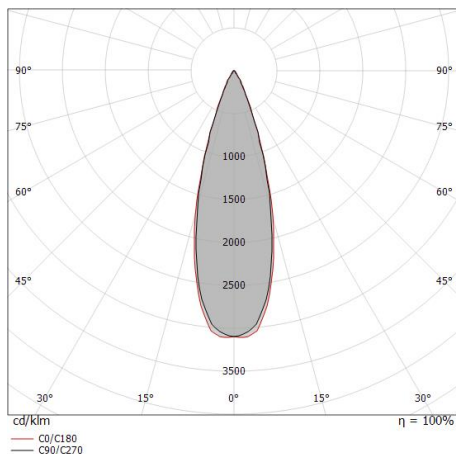
Downlights a singola emissione per applicazione outdoor. La sorgente luminosa LED, di colore bianco naturale, con distribuzione luminosa Medium Flood, è composta da 1 LED arrayled, con una CCT 4000 K ed un CRI 80; il flusso luminoso della sorgente è di 1354 lm, con un'efficienza nominale di 150.4 lm/W.

Il corpo dell'apparecchio, realizzato in alluminio pressofuso in ab - 46100, presenta una finitura di colore nero ral 9005 opaco, ottenuta tramite anodizzazione poro aperto + verniciatura a polvere; il diffusore è prodotto in vetro extra chiaro - temprato, con una lavorazione di serigrafia. Il grado di protezione è IP67; il peso complessivo è di 0.5 kg.

La potenza assorbita dall'apparecchio è di 9 W. Il cavo per l'alimentazione è incluso e presenta una lunghezza di 1 m.

L'apparecchio presenta una classe di isolamento III ed è installabile a soffitto, con foro tondo di diametro 86 mm (nel cartongesso) su muratura con controcassa cod. 99749.

Conforme alla norma EN 60598-1 e alle relative prescrizioni particolari.



Distance [m]	Cone diameter [m]	illuminance [lx]
0.5	0.28 0.29	E(0°) 13038 E(C90) 15.5° 5890 E(C0) 16.0° 5848
1.0	0.55 0.57	E(0°) 3259 E(C90) 15.5° 1472 E(C0) 16.0° 1462
1.5	0.83 0.86	E(0°) 1449 E(C90) 15.5° 654 E(C0) 16.0° 650
2.0	1.11 1.15	E(0°) 815 E(C90) 15.5° 368 E(C0) 16.0° 366
2.5	1.39 1.43	E(0°) 522 E(C90) 15.5° 236 E(C0) 16.0° 234
3.0	1.66 1.72	E(0°) 362 E(C90) 15.5° 164 E(C0) 16.0° 162

— C0/C180 (Half-peak divergence: 32.0°)
— C90/C270 (Half-peak divergence: 31.0°)

Classe di efficienza energetica

Questo prodotto contiene una sorgente luminosa di classe di efficienza energetica E.

Caratteristiche Illuminotecniche

Resa luminosa apparecchio (LOR)	78 %
Flusso luminoso sorgente	1354 lm
Flusso luminoso apparecchio	1069 lm
Potenza reale apparecchio	9 W
Efficienza reale apparecchio	118 lm/W
Temperatura di colore	4000 K
Deviazione standard di corrispondenza colore	2 Step MacAdam
Indice di resa cromatica	80 Ra
Temperatura standard dell'ambiente di esercizio	-20 / +50°C
Temperatura tipica sul vetro	40°C

LED Life / Failure Ratio

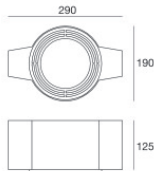
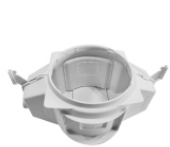
L70 B10 C0 252000h (at Tj 65 Ta 25)

UGR

UGR transversal	12.9
UGR axial	12.8
X=4H Y=8H	S=0.25H
Reflection factor	70/50/20

OPTICAL

Ottica C0/C180	31°
Light distribution simmetry	Symmetrical



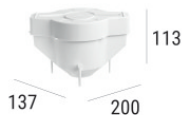
Controcassa - (da completare con griglia universale 99750)
posizione installativa: soffitto; tipo installazione: muratura L=290mm, H=125mm, D=190mm

Code
99749



Accessori per controcasse - Griglia universale per controcassa 99749

Code
99750



Controcassa
posizione installativa: soffitto; tipo installazione: muratura L=200mm, H=113mm,
D=137mm.
Materiale:polipropilene, colore:Bianco .

Code
89373



Controcassa
posizione installativa: soffitto; tipo installazione: muratura L=370mm, H=120mm,
D=200mm.
Materiale:polipropilene, colore:Bianco .

Code
89374