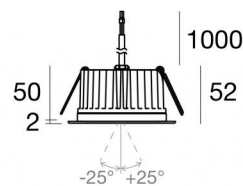
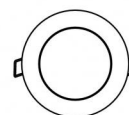


Downlights | arrayLED 0 W DC 220 mA | CRI 80
81243M60

86



Ø97

Dati tecnici

Tipologia	Incasto con flangia
Posizione installativa	Soffitto
Ambiente installativo	Outdoor
Sorgente luminosa	Tecnologia LED
Struttura del circuito	arrayLED
Ottica	Wide Flood
Direzione emissione luminosa	verso il basso
Potenza nominale	0 W DC
Range di tensione in ingresso	220mA
CCT / Tonalità	2700 K
Indice di resa cromatica	80 Ra
C.C. / C.V.	CC
Classe di isolamento	3
IP	IP67
IK	IK10
Prova del filo incandescente	850°
Montaggio diretto su superfici normalmente infiammabili	Si
CE	Si
Driver incluso	No
Articolo dimmerabile	DALI - 1-10V
Orientabilità	No
Basculante	Si
angolo totale (piano verticale)	50 °
Calpestabilità	No
Carrabilità	No
Cavo incluso	Si
Lunghezza del cavo	1 m
Resinatura	Si
Tipologia di emissione luminosa	Singola emissione
Peso netto	0.5 Kg
Protezione scariche elettrostatiche	No
Protezione surge	No
Caratteristiche tecnologiche prodotto	Acquastop

Finitura corpo

Materiale	Alluminio Pressofuso EN AB - 46100
Colore	nero RAL 9005 opaco
Lavorazione	Anodizzazione poro aperto + Verniciatura a polvere

Finitura diffusore

Materiale	Vetro extra chiaro - Temprato
Colore	Trasparente - Nero
Lavorazione	serigrafia

Finitura Flangia

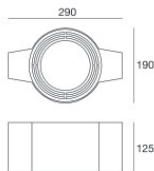
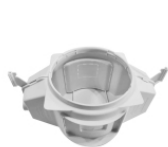
Materiale	Acciaio AISI 316L
Colore	acciaio
Lavorazione	spazzolatura

Cavi Elettrificazione

Connettore cavo	No
-----------------	----



Orma_CJ | Downlights | Accessories
81243M60



Controcassa - (da completare con griglia universale 99750)
posizione installativa: soffitto; tipo installazione: muratura L=290mm, H=125mm, D=190mm

Code
99749



Accessori per controcasse - Griglia universale per controcassa 99749

Code
99750



Controcassa
posizione installativa: soffitto; tipo installazione: muratura L=200mm, H=113mm,
D=137mm.
Materiale:polipropilene, colore:Bianco .

Code
89373



Controcassa
posizione installativa: soffitto; tipo installazione: muratura L=370mm, H=120mm,
D=200mm.
Materiale:polipropilene, colore:Bianco .

Code
89374