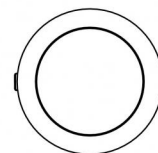
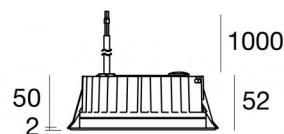


Downlights | 1 arrayLED 13 W DC 24 V | CRI 80
81239N30

Ø138

Dati tecnici	
Tipologia	Incasto con flangia
Posizione installativa	Soffitto
Ambiente installativo	Outdoor
Sorgente luminosa	Tecnologia LED
Struttura del circuito	arrayLED
Ottica	Flood
Direzione emissione luminosa	verso il basso
Potenza nominale	13 W DC
Flusso luminoso sorgente	2010 lm
Range di tensione in ingresso	24 V
CCT / Tonalità	4000 K
Indice di resa cromatica	80 Ra
C.C. / C.V.	CV
Classe di isolamento	3
IP	IP67
IK	IK10
Prova del filo incandescente	850°
Montaggio diretto su superfici normalmente infiammabili	Si
CE	Si
Driver incluso	No
Convertitore C.V. - C.C.	Convertitore 24V incluso
Articolo dimmerabile	DALI - 1-10V
Orientabilità	No
Basculante	No
Calpestabilità	No
Carrabilità	No
Cavo incluso	Si
Lunghezza del cavo	1 m
Resinatura	Si
Tipologia di emissione luminosa	Singola emissione
Peso netto	0.9 Kg
Protezione scariche elettrostatiche	No
Protezione surge	No
Tecnologia ottica	Honey comb
Caratteristiche tecnologiche prodotto	Acquastop

Finitura corpo

Materiale	Alluminio Pressofuso EN AB - 46100
Colore	nero RAL 9005 opaco
Lavorazione	Anodizzazione poro aperto + Verniciatura a polvere

Finitura diffusore

Materiale	Vetro extra chiaro - Temprato
Colore	Trasparente - Nero
Lavorazione	serigrafia

Finitura Flangia

Materiale	Acciaio AISI 316L
Colore	acciaio
Lavorazione	spazzolatura

Elettronica89488
On/Off Driver 190~250V AC / 180~275V DC 15 W (1 art.)89179
On/Off Driver 198~264V AC 24 W (1 art.)89359
On/Off Driver 198~264V AC / 180~275V DC 48 W (1 - 3 art.)99331
On/Off Driver 198~264V AC / 176~275V DC 150 W (1 - 11 art.)99660
DALI - 1-10V Controller 24V DC 216 W (- art.)C-E500023
DALI - 1-10V - Push and Simply Dim Controller 8~53V DC 576 W (- art.)

Downlights | 1 arrayLED 13 W DC 24 V | CRI 80 | Base 81239N30

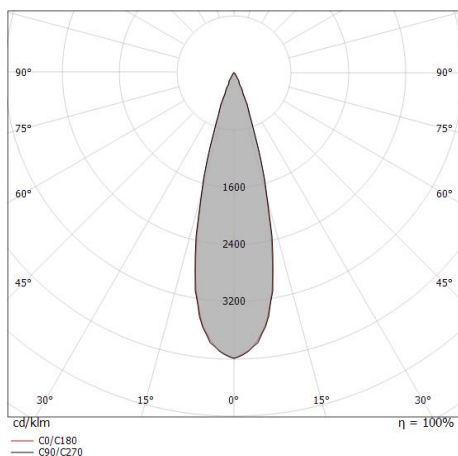
Downlights a singola emissione per applicazione outdoor. La sorgente luminosa LED, di colore bianco naturale, con distribuzione luminosa Flood, è composta da 1 LED arrayed, con una CCT 4000 K ed un CRI 80; il flusso luminoso della sorgente è di 2010 lm, con un'efficienza nominale di 154.6 lm/W.

Il corpo dell'apparecchio, realizzato in alluminio pressofuso in ab - 46100, presenta una finitura di colore nero ral 9005 opaco, ottenuta tramite anodizzazione poro aperto + verniciatura a polvere; il diffusore è prodotto in vetro extra chiaro - temprato, con una lavorazione di serigrafia. Il grado di protezione è IP67; il peso complessivo è di 0.9 kg.

La potenza assorbita dall'apparecchio è di 13 W. Il cavo per l'alimentazione è incluso e presenta una lunghezza di 1 m.

L'apparecchio presenta una classe di isolamento III ed è installabile a soffitto, con foro tondo di diametro 127 mm (nel cartongesso) su muratura con controcassa cod. 99749.

Conforme alla norma EN 60598-1 e alle relative prescrizioni particolari.



Distance [m]	Cone diameter [m]	illuminance [lx]
0.5	0.25 0.25	E(0°) 16866 E(C90) 14.2° 7767 E(C0) 14.0° 7803
1.0	0.51 0.50	E(0°) 4217 E(C90) 14.2° 1942 E(C0) 14.0° 1951
1.5	0.76 0.75	E(0°) 1874 E(C90) 14.2° 863 E(C0) 14.0° 867
2.0	1.01 1.00	E(0°) 1054 E(C90) 14.2° 485 E(C0) 14.0° 488
2.5	1.27 1.25	E(0°) 675 E(C90) 14.2° 311 E(C0) 14.0° 312
3.0	1.52 1.50	E(0°) 469 E(C90) 14.2° 216 E(C0) 14.0° 217

— C0/C180 (Half-peak divergence: 28.0°)
— C90/C270 (Half-peak divergence: 28.4°)

Classe di efficienza energetica

Questo prodotto contiene una sorgente luminosa di classe di efficienza energetica D.

Caratteristiche Illuminotecniche

Resa luminosa apparecchio (LOR)	56 %
Flusso luminoso sorgente	2010 lm
Flusso luminoso apparecchio	1144 lm
Potenza reale apparecchio	13 W
Efficienza reale apparecchio	88 lm/W
Temperatura di colore	4000 K
Deviazione standard di corrispondenza colore	2 Step MacAdam
Indice di resa cromatica	80 Ra
Temperatura standard dell'ambiente di esercizio	-20 / +50°C
Temperatura tipica sul vetro	40°C

LED Life / Failure Ratio

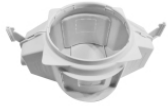
L70 B10 C0 296960h (at Tj 65 Ta 25)

UGR

UGR transversal	8.4
UGR axial	8.4
X=4H Y=8H	S=0.25H
Reflection factor	70/50/20

OPTICAL

Ottica C0/C180	28°
Light distribution simmetry	Symmetrical



Controcassa - (da completare con griglia universale 99750)
posizione installativa: soffitto; tipo installazione: muratura L=290mm, H=125mm, D=190mm

Code
99749



Accessori per controcasse - Griglia universale per controcassa 99749

Code
99750