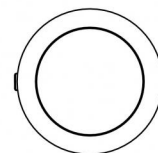
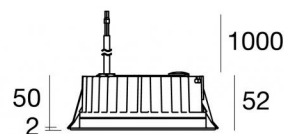




Downlights | 1  
+ 1 arrayLED 26 W DC 24 V | CRI 80

81238M15



Ø138

Dati tecnici	
Tipologia	Incasso con flangia
Posizione installativa	Soffitto
Ambiente installativo	Outdoor
Sorgente luminosa	Tecnologia LED
Struttura del circuito	arrayLED
Ottica	Spot + Spot
Direzione emissione luminosa	verso il basso + verso il basso
Potenza nominale	26 W DC
Flusso luminoso sorgente	3752 lm
Range di tensione in ingresso	24 V
CCT / Tonalità	2700 K
Indice di resa cromatica	80 Ra
C.C. / C.V.	CV
Classe di isolamento	3
IP	IP67
IK	IK10
Prova del filo incandescente	850°
Montaggio diretto su superfici normalmente infiammabili	Si
CE	Si
Driver incluso	No
Convertitore C.V. - C.C.	Convertitore 24V incluso
Articolo dimmerabile	DALI - 1-10V
Orientabilità	No
Basculante	No
Calpestabilità	No
Carrabilità	No
Cavo incluso	Si
Lunghezza del cavo	1 m
Resinatura	Si
Tipologia di emissione luminosa	Singola emissione
Peso netto	0.9 Kg
Protezione scariche elettrostatiche	No
Protezione surge	No
Caratteristiche tecnologiche prodotto	Acquastop

#### Finitura corpo

Materiale	Alluminio Pressofuso EN AB - 46100
Colore	nero RAL 9005 opaco
Lavorazione	Anodizzazione poro aperto + Verniciatura a polvere

#### Finitura diffusore

Materiale	Vetro extra chiaro - Temprato
Colore	Trasparente - Nero
Lavorazione	serigrafia

#### Finitura Flangia

Materiale	Acciaio AISI 316L
Colore	acciaio
Lavorazione	spazzolatura

#### Elettronica



89488  
On/Off Driver 190~250V AC / 180~275V DC 15 W (1 art.)



89179  
On/Off Driver 198~264V AC 24 W (1 art.)



89359  
On/Off Driver 198~264V AC / 180~275V DC 48 W (1 art.)



99331  
On/Off Driver 198~264V AC / 176~275V DC 150 W (1 - 5 art.)



99660  
DALI - 1-10V Controller 24V DC 216 W (- art.)



C-E500023  
DALI - 1-10V - Push and Simply Dim Controller 8~53V DC 576 W (- art.)

#### Cavi Elektrificazione

Connettore cavo No

**Downlights | 1 + 1 arrayLED 26 W DC 24 V | CRI 80 | Base 81238M15**

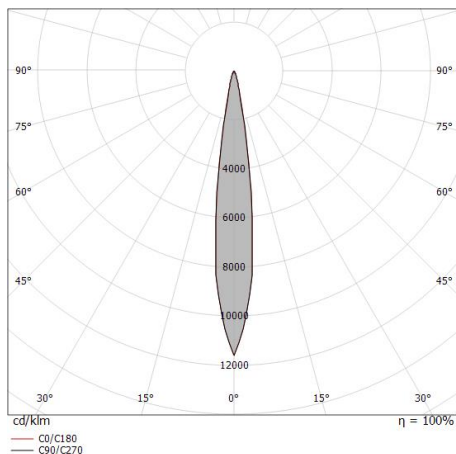
Downlights a singola emissione per applicazione outdoor. La sorgente luminosa LED, di colore bianco super caldo, con distribuzione luminosa Spot, è composta da 1 LED arrayled, con una CCT 2700 K ed un CRI 80; il flusso luminoso della sorgente è di 1876 lm, con un'efficienza nominale di 144.3 lm/W. La sorgente luminosa LED, di colore bianco super caldo, con distribuzione luminosa Spot, è composta da 1 LED arrayled, con una CCT 2700 K ed un CRI 80; il flusso luminoso della sorgente è di 1876 lm, con un'efficienza nominale di 144.3 lm/W.

Il corpo dell'apparecchio, realizzato in alluminio pressofuso in ab - 46100, presenta una finitura di colore nero ral 9005 opaco, ottenuta tramite anodizzazione poro aperto + verniciatura a polvere; il diffusore è prodotto in vetro extra chiaro - temprato, con una lavorazione di serigrafia. Il grado di protezione è IP67; il peso complessivo è di 0.9 kg.

La potenza assorbita dall'apparecchio è di 26 W. Il cavo per l'alimentazione è incluso e presenta una lunghezza di 1 m.

L'apparecchio presenta una classe di isolamento III ed è installabile a soffitto, con foro tondo di diametro 127 mm (nel cartongesso) su muratura con controcassa cod. 99749.

Conforme alla norma EN 60598-1 e alle relative prescrizioni particolari.



Distance [m]	Cone diameter [m]	illuminance [lx]
0.5	0.13 0.11	E(0°) 67493 E(C90) 7.2° 33409 E(C0) 7.1° 33523
1.0	0.25 0.25	E(0°) 16873 E(C90) 7.2° 8352 E(C0) 7.1° 8381
1.5	0.38 0.37	E(0°) 7499 E(C90) 7.2° 3712 E(C0) 7.1° 3725
2.0	0.51 0.50	E(0°) 4218 E(C90) 7.2° 2088 E(C0) 7.1° 2095
2.5	0.63 0.62	E(0°) 2700 E(C90) 7.2° 1336 E(C0) 7.1° 1341
3.0	0.76 0.75	E(0°) 1875 E(C90) 7.2° 928 E(C0) 7.1° 931

Distance [m] Cone diameter [m] illuminance [lx]

— C0/C180 (Half-peak divergence: 14.2°)  
— C90/C270 (Half-peak divergence: 14.4°)

**Classe di efficienza energetica**

Questo prodotto contiene 2 sorgenti luminose di classe di efficienza energetica E.

**Caratteristiche Illuminotecniche**

Resa luminosa apparecchio (LOR)	38 %
Flusso luminoso sorgente	3752 lm
Flusso luminoso apparecchio	1455 lm
Potenza reale apparecchio	13 W
Efficienza reale apparecchio	111 lm/W
Temperatura di colore	2700 K
Deviazione standard di corrispondenza colore	2 Step MacAdam
Indice di resa cromatica	80 Ra
Temperatura standard dell'ambiente di esercizio	-20 / +50°C
Temperatura tipica sul vetro	40°C

**LED Life / Failure Ratio**

L70 B10 C0 296960h (at Tj 65 Ta 25 )

**UGR**

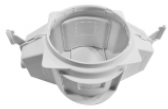
UGR axial	12.9
UGR transversal	13
X=4H   Y=8H	S=0.25H
Reflection factor	70/50/20

**OPTICAL**

Ottica C0/C180	14°
Light distribution simmetry	Symmetrical



Orma\_C | Downlights | Accessories  
**81238M15**



Controcassa - (da completare con griglia universale 99750)  
posizione installativa: soffitto; tipo installazione: muratura L=290mm, H=125mm, D=190mm

**Code**  
99749



Accessori per controcasse - Griglia universale per controcassa 99749

**Code**  
99750