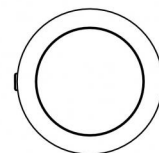
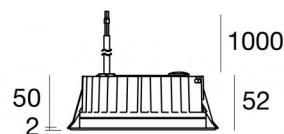




Downlights | 1 arrayLED 13 W DC 350 mA | CRI 80  
81235M60



Ø138

#### Dati tecnici

|   |                     |
|---|---------------------|
| Tipologia   | Incasso con flangia |
| Posizione installativa                                  | Soffitto            |
| Ambiente installativo                                   | Outdoor             |
| Sorgente luminosa                                       | Tecnologia LED      |
| Struttura del circuito                                  | arrayLED            |
| Ottica  | Wide Flood          |
| Direzione emissione luminosa                            | verso il basso      |
| Potenza nominale  | 13 W DC             |
| Flusso luminoso sorgente                                | 2015 lm             |
| Range di tensione in ingresso                           | 350mA               |
| CCT / Tonalità  | 2700 K              |
| Indice di resa cromatica                                | 80 Ra               |
| C.C. / C.V.   | CC                  |
| Classe di isolamento                                    | 3                   |
| IP  | IP67                |
| IK  | IK10                |
| Prova del filo incandescente                            | 850°                |
| Montaggio diretto su superfici normalmente infiammabili | Si                  |
| CE  | Si                  |
| Driver incluso  | No                  |
| Articolo dimmerabile                                    | DALI - 1-10V        |
| Orientabilità   | No                  |
| Basculante  | No                  |
| Calpestabilità  | No                  |
| Carrabilità   | No                  |
| Cavo incluso  | Si                  |
| Lunghezza del cavo                                      | 1 m                 |
| Resinatura  | Si                  |
| Tipologia di emissione luminosa                         | Singola emissione   |
| Peso netto  | 0.9 Kg              |
| Protezione scariche elettrostatiche                     | No                  |
| Protezione surge  | No                  |
| Caratteristiche tecnologiche prodotto                   | Acquastop           |

#### Finitura corpo

|             |  |
|-------------|--|
| Materiale   | Alluminio Pressofuso EN AB - 46100                 |
| Colore      | nero RAL 9005 opaco                                |
| Lavorazione | Anodizzazione poro aperto + Verniciatura a polvere |

#### Finitura diffusore

|             |                               |
|-------------|-------------------------------|
| Materiale   | Vetro extra chiaro - Temprato |
| Colore      | Trasparente - Nero            |
| Lavorazione | serigrafia                    |

#### Finitura Flangia

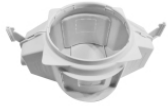
|             |                   |
|-------------|-------------------|
| Materiale   | Acciaio AISI 316L |
| Colore      | acciaio           |
| Lavorazione | spazzolatura      |

#### Elettronica



C-E200006  
On/Off Driver 198-264V AC / 180-275V DC





Controcassa - (da completare con griglia universale 99750)  
posizione installativa: soffitto; tipo installazione: muratura L=290mm, H=125mm, D=190mm

**Code**  
99749



Accessori per controcasse - Griglia universale per controcassa 99749

**Code**  
99750