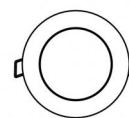


Downlights | 1 arrayLED 8 W DC 220 mA | CRI 80  
81229M30

86



Ø97

**Dati tecnici**

Tipologia	Incasto con flangia
Posizione installativa	Soffitto
Ambiente installativo	Outdoor
Sorgente luminosa	Tecnologia LED
Struttura del circuito	arrayLED
Ottica	Medium Flood
Direzione emissione luminosa	verso il basso
Potenza nominale	8 W DC
Flusso luminoso sorgente	1132 lm
Range di tensione in ingresso	220mA
CCT / Tonalità	2700 K
Indice di resa cromatica	80 Ra
C.C. / C.V.	CC
Classe di isolamento	3
IP	IP67
IK	IK10
Prova del filo incandescente	850°
Montaggio diretto su superfici normalmente infiammabili	Si
CE	Si
Driver incluso	No
Articolo dimmerabile	DALI - 1-10V
Orientabilità	No
Basculante	No
Calpestabilità	No
Carrabilità	No
Cavo incluso	Si
Lunghezza del cavo	1 m
Resinatura	Si
Tipologia di emissione luminosa	Singola emissione
Peso netto	0.5 Kg
Protezione scariche elettrostatiche	No
Protezione surge	No
Caratteristiche tecnologiche prodotto	Acquastop

**Finitura corpo**

Materiale	Alluminio Pressofuso EN AB - 46100
Colore	nero RAL 9005 opaco
Lavorazione	Anodizzazione poro aperto + Verniciatura a polvere

**Finitura diffusore**

Materiale	Vetro extra chiaro - Temprato
Colore	Trasparente - Nero
Lavorazione	serigrafia

**Finitura Flangia**

Materiale	Acciaio AISI 316L
Colore	acciaio
Lavorazione	spazzolatura

**Elettronica**99342  
On/Off Driver 198-264V AC (1 art.)**Cavi Elettrificazione**

Connettore cavo	No
-----------------	----

**Downlights | 1 arrayLED 8 W DC 220 mA | CRI 80 | Base 81229M30**

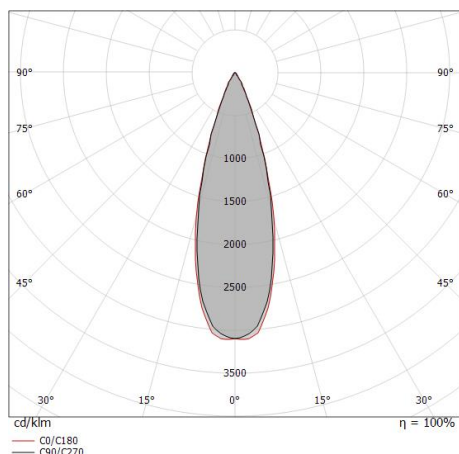
Downlights a singola emissione per applicazione outdoor. La sorgente luminosa LED, di colore bianco super caldo, con distribuzione luminosa Medium Flood, è composta da 1 LED arrayled, con una CCT 2700 K ed un CRI 80; il flusso luminoso della sorgente è di 1132 lm, con un'efficienza nominale di 141.5 lm/W.

Il corpo dell'apparecchio, realizzato in alluminio pressofuso in ab - 46100, presenta una finitura di colore nero ral 9005 opaco, ottenuta tramite anodizzazione poro aperto + verniciatura a polvere; il diffusore è prodotto in vetro extra chiaro - temprato, con una lavorazione di serigrafia. Il grado di protezione è IP67; il peso complessivo è di 0.5 kg. Il driver d'alimentazione non è fornito e deve essere ordinato separatamente.

La potenza assorbita dall'apparecchio è di 8 W. Il cavo per l'alimentazione è incluso e presenta una lunghezza di 1 m.

L'apparecchio presenta una classe di isolamento III ed è installabile a soffitto, con foro tondo di diametro 86 mm (nel cartongesso) su muratura con controcassa cod. 99749.

Conforme alla norma EN 60598-1 e alle relative prescrizioni particolari.



Distance [m]	Cone diameter [m]	illuminance [lx]
0.5	0.28 0.29	E(0°) 10632 E(C90) 15.5° 4803 E(C0) 16.0° 4769
1.0	0.55 0.57	E(0°) 2658 E(C90) 15.5° 1201 E(C0) 16.0° 1192
1.5	0.83 0.86	E(0°) 1181 E(C90) 15.5° 524 E(C0) 16.0° 530
2.0	1.11 1.15	E(0°) 664 E(C90) 15.5° 300 E(C0) 16.0° 298
2.5	1.39 1.43	E(0°) 425 E(C90) 15.5° 192 E(C0) 16.0° 191
3.0	1.66 1.72	E(0°) 295 E(C90) 15.5° 133 E(C0) 16.0° 132

— C0/C180 (Half-peak divergence: 32.0°)  
— C90/C270 (Half-peak divergence: 31.0°)

**Classe di efficienza energetica**

Questo prodotto contiene una sorgente luminosa di classe di efficienza energetica E.

**Caratteristiche Illuminotecniche**

Resa luminosa apparecchio (LOR)	75 %
Flusso luminoso sorgente	1132 lm
Flusso luminoso apparecchio	859 lm
Potenza reale apparecchio	8 W
Efficienza reale apparecchio	107 lm/W
Temperatura di colore	2700 K
Deviazione standard di corrispondenza colore	2 Step MacAdam
Indice di resa cromatica	80 Ra

Temperatura standard dell'ambiente di esercizio -20 / +50°C

Temperatura tipica sul vetro 40°C

**LED Life / Failure Ratio**

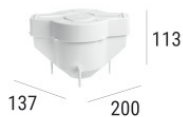
L70 B10 C0 252000h (at Tj 65 Ta 25 )

**UGR**

UGR axial	12.1
UGR transversal	12.2
X=4H   Y=8H	S=0.25H
Reflection factor	70/50/20

**OPTICAL**

Ottica C0/C180	31°
Light distribution simmetry	Symmetrical

**Controcassa**

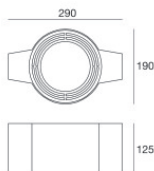
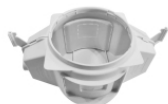
posizione installativa: soffitto; tipo installazione: muratura L=200mm, H=113mm, D=137mm.

Materiale:polipropilene, colore:Bianco .

**Code**89373**Controcassa**

posizione installativa: soffitto; tipo installazione: muratura L=370mm, H=120mm, D=200mm.

Materiale:polipropilene, colore:Bianco .

**Code**89374**Controcassa - (da completare con griglia universale 99750)**

posizione installativa: soffitto; tipo installazione: muratura L=290mm, H=125mm, D=190mm

**Code**99749

Accessori per controcasse - Griglia universale per controcassa 99749

**Code**99750