

Downlights | 1 x powerLED 5 W DC 24 V | CRI 80  
81226N15



Dati tecnici	
Tipologia	Incasso con flangia
Posizione installativa	Soffitto
Ambiente installativo	Outdoor
Sorgente luminosa	Tecnologia LED
Struttura del circuito	powerLED
Ottica	Spot
Direzione emissione luminosa	verso il basso
Potenza nominale	5 W DC
Flusso luminoso sorgente	529 lm
Range di tensione in ingresso	24 V
CCT / Tonalità	4000 K
Indice di resa cromatica	80 Ra
C.C. / C.V.	CV
Classe di isolamento	3
IP	IP67
IK	IK10
Prova del filo incandescente	850°
Montaggio diretto su superfici normalmente infiammabili	Si
CE	Si
Driver incluso	No
Convertitore C.V. - C.C.	Convertitore 24V incluso
Articolo dimmerabile	DALI - 1-10V
Orientabilità	No
Basculante	No
Calpestabilità	No
Carrabilità	No
Cavo incluso	Si
Lunghezza del cavo	1 m
Resinatura	Si
Tipologia di emissione luminosa	Singola emissione
Peso netto	0.2 Kg
Protezione scariche elettrostatiche	No
Protezione surge	No
Caratteristiche tecnologiche prodotto	Acquastop - TVS

#### Finitura corpo

Materiale	Alluminio Pressofuso EN AB - 46100
Colore	nero RAL 9005 opaco
Lavorazione	Anodizzazione poro aperto + Verniciatura a polvere

#### Finitura diffusore

Materiale	Vetro extra chiaro - Temprato
Colore	Trasparente

#### Finitura Flangia

Materiale	Acciaio AISI 316L
Colore	acciaio
Lavorazione	spazzolatura

#### Elettronica



89488  
On/Off Driver 190~250V AC / 180~275V DC 15 W (1 - 3 art.)



89179  
On/Off Driver 198~264V AC 24 W (1 - 4 art.)



89359  
On/Off Driver 198~264V AC / 180~275V DC 48 W



99331  
On/Off Driver 198~264V AC / 180~275V DC 150 W (1 art.)



99660  
DALI - 1-10V Controller 24V DC 216 W (1 art.)



C-E500023  
DALI - 1-10V - Push and Simply Dim Controller 8~53V DC 576 W (1 art.)

#### Cavi Elektrificazione con convertitore

Connettore cavo	No
-----------------	----

**Downlights | 1 x powerLED 5 W DC 24 V | CRI 80 | Base 81226N15**

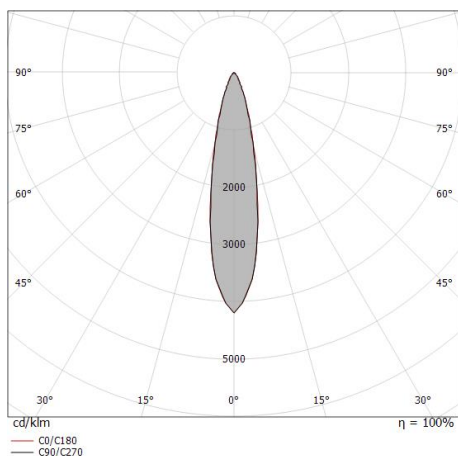
Downlights a singola emissione per applicazione outdoor. La sorgente luminosa LED, di colore bianco naturale, con distribuzione luminosa Spot, è composta da 1 LED powered, con una CCT 4000 K ed un CRI 80; il flusso luminoso della sorgente è di 529 lm, con un'efficienza nominale di 105.8 lm/W.

Il corpo dell'apparecchio, realizzato in alluminio pressofuso in ab - 46100, presenta una finitura di colore nero ral 9005 opaco, ottenuta tramite anodizzazione poro aperto + verniciatura a polvere; il diffusore è prodotto in vetro extra chiaro - temprato. Il grado di protezione è IP67; il peso complessivo è di 0.2 kg.

La potenza assorbita dall'apparecchio è di 5 W. Il cavo per l'alimentazione è incluso e presenta una lunghezza di 1 m.

L'apparecchio presenta una classe di isolamento III ed è installabile a soffitto, con foro tondo di diametro 55 mm (nel cartongesso) su muratura con controcassa cod. 99749.

Conforme alla norma EN 60598-1 e alle relative prescrizioni particolari.



Distance [m]	Cone diameter [m]	illuminance [lx]
0.5	0.19 0.20	E(0°) 5544 E(C90) 2643 E(C0) 2623
1.0	0.39 0.39	E(0°) 1386 E(C90) 661 E(C0) 656
1.5	0.58 0.59	E(0°) 616 E(C90) 294 E(C0) 291
2.0	0.78 0.78	E(0°) 346 E(C90) 165 E(C0) 164
2.5	0.97 0.98	E(0°) 222 E(C90) 106 E(C0) 105
3.0	1.17 1.18	E(0°) 154 E(C90) 73 E(C0) 73

— C0/C180 (Half-peak divergence: 22.2°)  
— C90/C270 (Half-peak divergence: 22.0°)

**Classe di efficienza energetica**

Questo prodotto contiene una sorgente luminosa di classe di efficienza energetica E.

**Caratteristiche Illuminotecniche**

Resa luminosa apparecchio (LOR)	62 %
Flusso luminoso sorgente	529 lm
Flusso luminoso apparecchio	331 lm
Potenza reale apparecchio	5 W
Efficienza reale apparecchio	66 lm/W
Temperatura di colore	4000 K
Deviazione standard di corrispondenza colore	3 Step MacAdam
Indice di resa cromatica	80 Ra

Temperatura standard dell'ambiente di esercizio	-20 / +50°C
Temperatura tipica sul vetro	40°C

**LED Life / Failure Ratio**

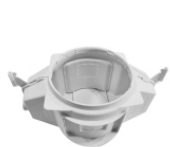
L70 B10 C0 247450h (at Tj 60 Ta 25 )

**UGR**

UGR axial	15.8
UGR transversal	15.8
X=4H   Y=8H	S=0.25H
Reflection factor	70/50/20

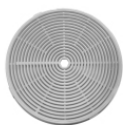
**OPTICAL**

Ottica C0/C180	22°
Light distribution simmetry	Symmetrical



Controcassa - (da completare con griglia universale 99750)  
posizione installativa: soffitto; tipo installazione: muratura L=290mm, H=125mm, D=190mm

**Code**  
99749



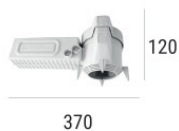
Accessori per controcasse - Griglia universale per controcassa 99749

**Code**  
99750



Controcassa  
posizione installativa: soffitto; tipo installazione: muratura L=200mm, H=113mm,  
D=137mm.  
Materiale:polipropilene, colore:Bianco .

**Code**  
89373



Controcassa  
posizione installativa: soffitto; tipo installazione: muratura L=370mm, H=120mm,  
D=200mm.  
Materiale:polipropilene, colore:Bianco .

**Code**  
89374