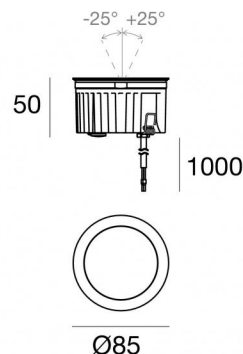




Uplights | 1 arrayLED 8 W DC 220 mA | CRI 80  
81207W15



Dati tecnici	
Tipologia	Calpestabile
Posizione installativa	Pavimento
Ambiente installativo	Outdoor
Sorgente luminosa	Tecnologia LED
Struttura del circuito	arrayLED
Ottica	Spot
Direzione emissione luminosa	verso l'alto
Potenza nominale	8 W DC
Flusso luminoso sorgente	1126 lm
Range di tensione in ingresso	220mA
CCT / Tonalità	3000 K
Indice di resa cromatica	80 Ra
C.C. / C.V.	CC
Classe di isolamento	3
IP	IP68
Limitazioni installative	Non per uso underwater
IK	IK10
Prova del filo incandescente	850°
Montaggio diretto su superfici normalmente infiammabili	Si
CE	Si
Driver incluso	No
Articolo dimmerabile	DALI - 1-10V
Orientabilità	No
Basculante	Si
angolo totale (piano verticale)	50 °
Calpestabilità	Si
Carrabilità	No
Cavo incluso	Si
Lunghezza del cavo	1 m
Resinatura	Si
Tipologia di emissione luminosa	Singola emissione
Peso netto	0.5 Kg
Protezione scariche elettrostatiche	No
Protezione surge	No
Caratteristiche tecnologiche prodotto	Acquastop

#### Finitura corpo

Materiale	Alluminio Pressofuso EN AB - 46100
Colore	nero RAL 9005 opaco
Lavorazione	Anodizzazione poro aperto + Verniciatura a polvere

#### Finitura diffusore

Materiale	Vetro extra chiaro - Temprato
Colore	Trasparente - Nero
Lavorazione	serigrafia

#### Finitura Flangia

Materiale	Acciaio AISI 316L
Colore	acciaio
Lavorazione	spazzolatura

#### Elettronica



99342  
On/Off Driver 198-264V AC (1 art.)

#### Cavi Elettrificazione

Connettore cavo	No
-----------------	----

**Uplights | 1 arrayLED 8 W DC 220 mA | CRI 80 | Base 81207W15**

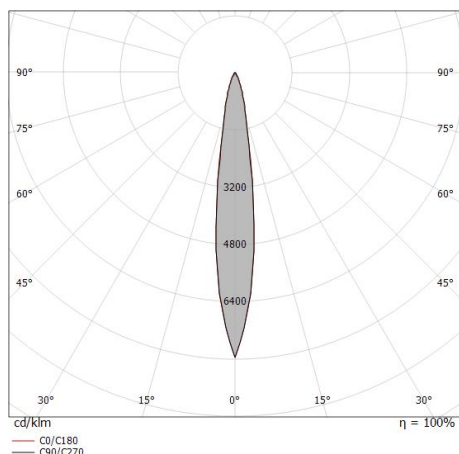
Uplights a singola emissione per applicazione outdoor. La sorgente luminosa LED, di colore bianco caldo, con distribuzione luminosa Spot, è composta da 1 LED arrayled, con una CCT 3000 K ed un CRI 80; il flusso luminoso della sorgente è di 1126 lm, con un'efficienza nominale di 140.8 lm/W.

Il corpo dell'apparecchio, realizzato in alluminio pressofuso in ab - 46100, presenta una finitura di colore nero ral 9005 opaco, ottenuta tramite anodizzazione poro aperto + verniciatura a polvere; il diffusore è prodotto in vetro extra chiaro - temprato, con una lavorazione di serigrafia. Il grado di protezione è IP68; il peso complessivo è di 0.5 kg. Il driver d'alimentazione non è fornito e deve essere ordinato separatamente.

La potenza assorbita dall'apparecchio è di 8 W. Il cavo per l'alimentazione è incluso e presenta una lunghezza di 1 m.

L'apparecchio presenta una classe di isolamento III ed è installabile a pavimento su muratura con controcassa cod. 99856.

Conforme alla norma EN 60598-1 e alle relative prescrizioni particolari.



Distance [m]	Cone diameter [m]	illuminance [lx]
0.5	0.15 0.15	E(0°) 27163 E(C90) 13404 E(C0) 13239
1.0	0.26 0.26	E(0°) 6791 E(C90) 3351 E(C0) 3310
1.5	0.39 0.39	E(0°) 3018 E(C90) 1489 E(C0) 1471
2.0	0.52 0.53	E(0°) 1698 E(C90) 838 E(C0) 827
2.5	0.65 0.66	E(0°) 1087 E(C90) 536 E(C0) 530
3.0	0.78 0.79	E(0°) 755 E(C90) 372 E(C0) 368

— C0/C180 (Half-peak divergence: 15.0°)  
— C90/C270 (Half-peak divergence: 14.8°)

**Classe di efficienza energetica**

Questo prodotto contiene una sorgente luminosa di classe di efficienza energetica E.

**Caratteristiche Illuminotecniche**

Resa luminosa apparecchio (LOR)	75 %
Flusso luminoso sorgente	1126 lm
Flusso luminoso apparecchio	852 lm
Potenza reale apparecchio	8 W
Efficienza reale apparecchio	106 lm/W
Temperatura di colore	3000 K
Deviazione standard di corrispondenza colore	2 Step MacAdam
Indice di resa cromatica	80 Ra
Black Body Locus	On

Temperatura standard dell'ambiente di esercizio -20 / +50°C

Temperatura tipica sul vetro 40°C

**LED Life / Failure Ratio**

L70 B10 C0 252000h (at Tj 65 Ta 25 )

**UGR**

UGR axial 12.8

UGR transversal 13

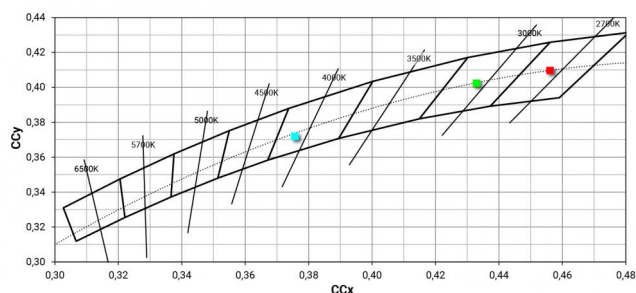
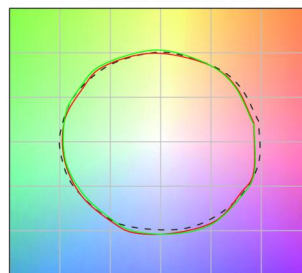
X=4H | Y=8H S=0.25H

Reflection factor 70/50/20

**OPTICAL**

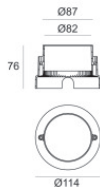
Optica C0/C180 15°

Light distribution simmetry Symmetrical

**COLOR VECTOR GRAPHIC**




Orma\_AJ | Uplights | Accessories  
81207W15



Controcassa

posizione installativa: pavimento, terreno; tipo installazione: muratura L=114mm, H=76mm,  
D=114mm.

Materiale:Plastica ABS, colore:Nero .

**Code**

99651



Controcassa

posizione installativa: pavimento, terreno; tipo installazione: muratura L=114mm, H=78mm,  
D=114mm.

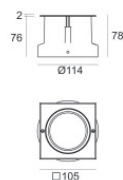
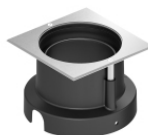
Materiale:Acciaio AISI 316, colore:acciaio.

**Finish**



**Code**

99563



Controcassa

posizione installativa: pavimento, terreno; tipo installazione: muratura L=105mm, H=76mm,  
D=105mm.

Materiale:Plastica ABS, colore:Nero .

**Code**

99856