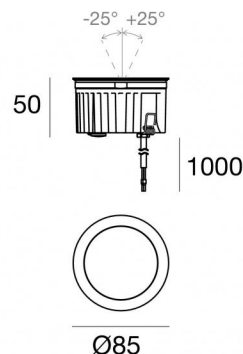




Uplights | 1 arrayLED 8 W DC 220 mA | CRI 80  
81207M30



Dati tecnici	
Tipologia	Calpestabile
Posizione installativa	Pavimento
Ambiente installativo	Outdoor
Sorgente luminosa	Tecnologia LED
Struttura del circuito	arrayLED
Ottica	Medium Flood
Direzione emissione luminosa	verso l'alto
Potenza nominale	8 W DC
Flusso luminoso sorgente	1080 lm
Range di tensione in ingresso	220mA
CCT / Tonalità	2700 K
Indice di resa cromatica	80 Ra
C.C. / C.V.	CC
Classe di isolamento	3
IP	IP68
Limitazioni installative	Non per uso underwater
IK	IK10
Prova del filo incandescente	850°
Montaggio diretto su superfici normalmente infiammabili	Si
CE	Si
Driver incluso	No
Articolo dimmerabile	DALI - 1-10V
Orientabilità	No
Basculante	Si
angolo totale (piano verticale)	50 °
Calpestabilità	Si
Carrabilità	No
Cavo incluso	Si
Lunghezza del cavo	1 m
Resinatura	Si
Tipologia di emissione luminosa	Singola emissione
Peso netto	0.5 Kg
Protezione scariche elettrostatiche	No
Protezione surge	No
Caratteristiche tecnologiche prodotto	Acquastop

#### Finitura corpo

Materiale	Alluminio Pressofuso EN AB - 46100
Colore	nero RAL 9005 opaco
Lavorazione	Anodizzazione poro aperto + Verniciatura a polvere

#### Finitura diffusore

Materiale	Vetro extra chiaro - Temprato
Colore	Trasparente - Nero
Lavorazione	serigrafia

#### Finitura Flangia

Materiale	Acciaio AISI 316L
Colore	acciaio
Lavorazione	spazzolatura

#### Elettronica



99342  
On/Off Driver 198-264V AC (1 art.)

#### Cavi Elettrificazione

Connettore cavo	No
-----------------	----

## Uplights | 1 arrayLED 8 W DC 220 mA | CRI 80 | Base 81207M30

Uplights a singola emissione per applicazione outdoor. La sorgente luminosa LED, di colore bianco super caldo, con distribuzione luminosa Medium Flood, è composta da 1 LED arrayled, con una CCT 2700 K ed un CRI 80; il flusso luminoso della sorgente è di 1080 lm, con un'efficienza nominale di 135.0 lm/W.

Il corpo dell'apparecchio, realizzato in alluminio pressofuso in ab - 46100, presenta una finitura di colore nero ral 9005 opaco, ottenuta tramite anodizzazione poro aperto + verniciatura a polvere; il diffusore è prodotto in vetro extra chiaro - temprato, con una lavorazione di serigrafia. Il grado di protezione è IP68; il peso complessivo è di 0.5 kg. Il driver d'alimentazione non è fornito e deve essere ordinato separatamente.

La potenza assorbita dall'apparecchio è di 8 W. Il cavo per l'alimentazione è incluso e presenta una lunghezza di 1 m.

L'apparecchio presenta una classe di isolamento III ed è installabile a pavimento su muratura con controcassa cod. 99856.

Conforme alla norma EN 60598-1 e alle relative prescrizioni particolari.



Distance [m]	Cone diameter [m]	Intensity [cd/klm]	Beam Type	Half-peak divergence [°]
0.5	0.28	0.29	C0/C180	32.0°
1.0	0.55	0.57	C0/C180	32.0°
1.5	0.83	0.86	C0/C180	32.0°
2.0	1.11	1.15	C0/C180	32.0°
2.5	1.39	1.43	C0/C180	32.0°
3.0	1.66	1.72	C0/C180	32.0°

Distance [m]	Cone diameter [m]	Intensity [cd/klm]	Beam Type	Half-peak divergence [°]
0.5	0.28	0.29	C90/C270	31.0°
1.0	0.55	0.57	C90/C270	31.0°
1.5	0.83	0.86	C90/C270	31.0°
2.0	1.11	1.15	C90/C270	31.0°
2.5	1.39	1.43	C90/C270	31.0°
3.0	1.66	1.72	C90/C270	31.0°

### Classe di efficienza energetica

Questo prodotto contiene una sorgente luminosa di classe di efficienza energetica F.

### Caratteristiche Illuminotecniche

Resa luminosa apparecchio (LOR)	79 %
Flusso luminoso sorgente	1080 lm
Flusso luminoso apparecchio	859 lm
Potenza reale apparecchio	8 W
Efficienza reale apparecchio	107 lm/W
Temperatura di colore	2700 K
Deviazione standard di corrispondenza colore	2 Step MacAdam
Indice di resa cromatica	80 Ra
Black Body Locus	On
Temperatura standard dell'ambiente di esercizio	-20 / +50°C
Temperatura tipica sul vetro	40°C

### LED Life / Failure Ratio

L70 B10 C0 252000h (at Tj 65 Ta 25)

### UGR

UGR axial	12.1
UGR transversal	12.2
X=4H   Y=8H	S=0.25H
Reflection factor	70/50/20

### OPTICAL

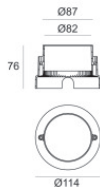
Optica C0/C180	31°
Light distribution simmetry	Symmetrical

### COLOR VECTOR GRAPHIC





Orma\_AJ | Uplights | Accessories  
81207M30



Controcassa

posizione installativa: pavimento, terreno; tipo installazione: muratura L=114mm, H=76mm,  
D=114mm.

Materiale:Plastica ABS, colore:Nero .

**Code**

99651



Controcassa

posizione installativa: pavimento, terreno; tipo installazione: muratura L=114mm, H=78mm,  
D=114mm.

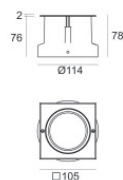
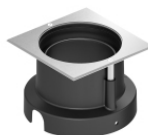
Materiale:Acciaio AISI 316, colore:acciaio.

**Finish**



**Code**

99563



Controcassa

posizione installativa: pavimento, terreno; tipo installazione: muratura L=105mm, H=76mm,  
D=105mm.

Materiale:Plastica ABS, colore:Nero .

**Code**

99856