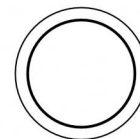
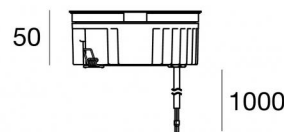




Uplights | arrayLED 0 W DC 24 V | CRI 80
81198N15



Ø125

| Dati tecnici | |
|---|--------------------------|
| Tipologia | Calpestabile |
| Posizione installativa | Pavimento |
| Ambiente installativo | Outdoor |
| Sorgente luminosa | Tecnologia LED |
| Struttura del circuito | arrayLED |
| Ottica | Spot |
| Direzione emissione luminosa | verso l'alto |
| Potenza nominale | 0 W DC |
| Range di tensione in ingresso | 24 V |
| CCT / Tonalità | 4000 K |
| Indice di resa cromatica | 80 Ra |
| C.C. / C.V. | CV |
| Classe di isolamento | 3 |
| IP | IP68 |
| Limitazioni installative | Non per uso underwater |
| IK | IK10 |
| Prova del filo incandescente | 850° |
| Montaggio diretto su superfici normalmente infiammabili | Si |
| CE | Si |
| Driver incluso | No |
| Convertitore C.V. - C.C. | Convertitore 24V incluso |
| Articolo dimmerabile | No |
| Orientabilità | No |
| Basculante | No |
| Calpestabilità | Si |
| Carrabilità | No |
| Cavo incluso | Si |
| Lunghezza del cavo | 1 m |
| Resinatura | Si |
| Tipologia di emissione luminosa | Singola emissione |
| Peso netto | 0.9 Kg |
| Protezione scariche elettrostatiche | No |
| Protezione surge | No |
| Tecnologia ottica | Dark light |
| Caratteristiche tecnologiche prodotto | Acquastop |

Finitura corpo

| | |
|-------------|--|
| Materiale | Alluminio Pressofuso EN AB - 46100 |
| Colore | nero RAL 9005 opaco |
| Lavorazione | Anodizzazione poro aperto + Verniciatura a polvere |

Finitura diffusore

| | |
|-------------|-------------------------------|
| Materiale | Vetro extra chiaro - Temprato |
| Colore | Trasparente - Nero |
| Lavorazione | serigrafia |

Finitura Flangia

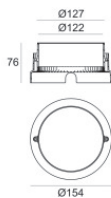
| | |
|-------------|-------------------|
| Materiale | Acciaio AISI 316L |
| Colore | acciaio |
| Lavorazione | spazzolatura |

Cavi Elettrificazione

| | |
|-----------------|----|
| Connettore cavo | No |
|-----------------|----|



Orma_A | Uplights | Accessories
81198N15



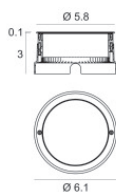
Controcassa

posizione installativa: pavimento, terreno; tipo installazione: muratura L=154mm, H=76mm, D=154mm.

Materiale:Plastica ABS, colore:Nero .

Code

99652



Controcassa

posizione installativa: pavimento, terreno; tipo installazione: muratura L=105mm, H=76mm, D=105mm.

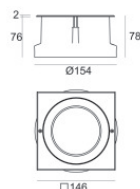
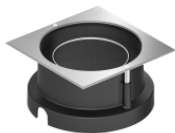
Materiale:Acciaio AISI 316, colore:acciaio.

Finish



Code

99564



Controcassa

posizione installativa: pavimento, terreno; tipo installazione: muratura L=146mm, H=76mm, D=146mm.

Materiale:Acciaio AISI 316, colore:acciaio.

Finish



Code

99857