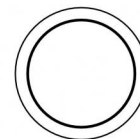
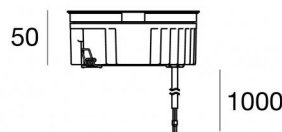




Uplights | 1 arrayLED 12 W DC 350 mA | CRI 80  
81195W15



Ø125

Dati tecnici	
Tipologia	Calpestabile
Posizione installativa	Pavimento
Ambiente installativo	Outdoor
Sorgente luminosa	Tecnologia LED
Struttura del circuito	arrayLED
Ottica	Spot
Direzione emissione luminosa	verso l'alto
Potenza nominale	12 W DC
Flusso luminoso sorgente	1724 lm
Range di tensione in ingresso	350mA
CCT / Tonalità	3000 K
Indice di resa cromatica	80 Ra
C.C. / C.V.	CC
Classe di isolamento	3
IP	IP68
Limitazioni installative	Non per uso underwater
IK	IK10
Prova del filo incandescente	850°
Montaggio diretto su superfici normalmente infiammabili	Si
CE	Si
Driver incluso	No
Articolo dimmerabile	DALI - 1-10V
Orientabilità	No
Basculante	No
Calpestabilità	Si
Carrabilità	No
Cavo incluso	Si
Lunghezza del cavo	1 m
Resinatura	Si
Tipologia di emissione luminosa	Singola emissione
Peso netto	0.9 Kg
Protezione scariche elettrostatiche	No
Protezione surge	No
Tecnologia ottica	Dark light
Caratteristiche tecnologiche prodotto	Acquastop

#### Finitura corpo

Materiale	Alluminio Pressofuso EN AB - 46100
Colore	nero RAL 9005 opaco
Lavorazione	Anodizzazione poro aperto + Verniciatura a polvere

#### Finitura diffusore

Materiale	Vetro extra chiaro - Temprato
Colore	Trasparente - Nero
Lavorazione	serigrafia

#### Finitura Flangia

Materiale	Acciaio AISI 316L
Colore	acciaio
Lavorazione	spazzolatura

#### Elettronica



C-E200006  
On/Off Driver 198~264V AC / 180~275V DC (1 art.)

#### Cavi Elettrificazione

Connettore cavo	No
-----------------	----

**Uplights | 1 arrayLED 12 W DC 350 mA | CRI 80 | Base 81195W15**

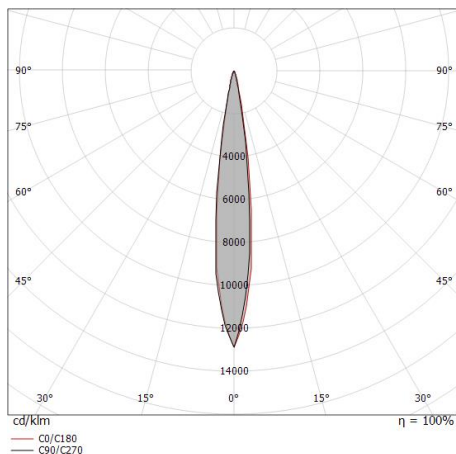
Uplights a singola emissione per applicazione outdoor. La sorgente luminosa LED, di colore bianco caldo, con distribuzione luminosa Spot, è composta da 1 LED arrayled, con una CCT 3000 K ed un CRI 80; il flusso luminoso della sorgente è di 1724 lm, con un'efficienza nominale di 143.7 lm/W.

Il corpo dell'apparecchio, realizzato in alluminio pressofuso in ab - 46100, presenta una finitura di colore nero ral 9005 opaco, ottenuta tramite anodizzazione poro aperto + verniciatura a polvere; il diffusore è prodotto in vetro extra chiaro - temprato, con una lavorazione di serigrafia. Il grado di protezione è IP68; il peso complessivo è di 0.9 kg. Il driver d'alimentazione non è fornito e deve essere ordinato separatamente.

La potenza assorbita dall'apparecchio è di 12 W. Il cavo per l'alimentazione è incluso e presenta una lunghezza di 1 m.

L'apparecchio presenta una classe di isolamento III ed è installabile a pavimento su muratura con controcassa cod. 99857.

Conforme alla norma EN 60598-1 e alle relative prescrizioni particolari.



0.5	0.12	E(0°) E(C0)	7.1°	60644 29710
1.0	0.25	E(0°) E(C0)	7.1°	15161 7427
1.5	0.37	E(0°) E(C0)	7.1°	6738 3301
2.0	0.50	E(0°) E(C0)	7.1°	3790 1857
2.5	0.62	E(0°) E(C0)	7.1°	2426 1188
3.0	0.75	E(0°) E(C0)	7.1°	1685 825

Distance [m]      Cone diameter [m]      Illuminance [lx]

— C0/C180 (Half-peak divergence: 14.2°)

**Classe di efficienza energetica**

Questo prodotto contiene una sorgente luminosa di classe di efficienza energetica E.

**Caratteristiche Illuminotecniche**

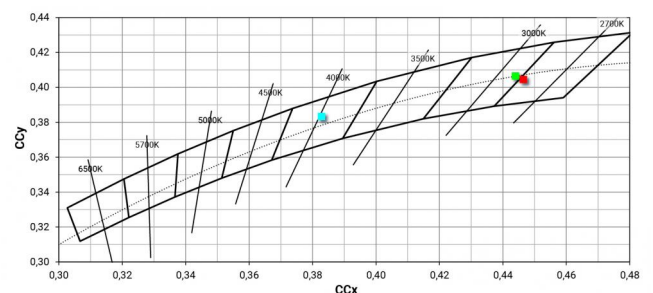
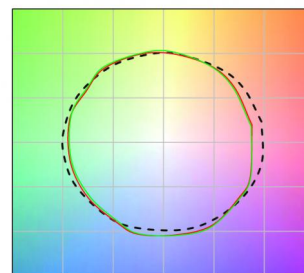
Resa luminosa apparecchio (LOR)	68 %
Flusso luminoso sorgente	1724 lm
Flusso luminoso apparecchio	1178 lm
Potenza reale apparecchio	12 W
Efficienza reale apparecchio	98 lm/W
Temperatura di colore	3000 K
Deviazione standard di corrispondenza colore	2 Step MacAdam
Indice di resa cromatica	80 Ra
Gamut Area Index	55 GAI
Indice Resa Cromatica	10 R9
IES TM-30 Rf	83
IES TM-30 Rg	96
Black Body Locus	On
Temperatura standard dell'ambiente di esercizio	-20 / +50°C
Temperatura tipica sul vetro	40°C

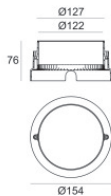
**LED Life / Failure Ratio**

L70 B10 C0 296960h (at Tj 65 Ta 25 )

**OPTICAL**

Optica C0/C180	14°
Light distribution simmetry	Asymmetrical

**COLOR VECTOR GRAPHIC**


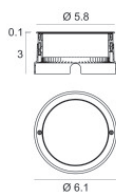
**Controcassa**

posizione installativa: pavimento, terreno; tipo installazione: muratura L=154mm, H=76mm,  
D=154mm.

Materiale:Plastica ABS, colore:Nero .

**Code**

99652

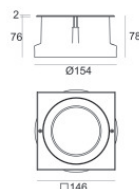
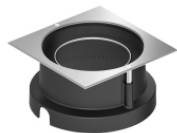
**Controcassa**

posizione installativa: pavimento, terreno; tipo installazione: muratura L=105mm, H=76mm,  
D=105mm.

Materiale:Acciaio AISI 316, colore:acciaio.

**Finish****Code**

99564

**Controcassa**

posizione installativa: pavimento, terreno; tipo installazione: muratura L=146mm, H=76mm,  
D=146mm.

Materiale:Acciaio AISI 316, colore:acciaio.

**Finish****Code**

99857