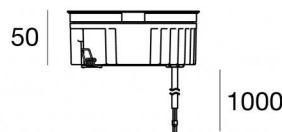




Uplights | 1 arrayLED 12 W DC 350 mA | CRI 80  
81195N30



Ø125

| Dati tecnici  |                        |
|---|------------------------|
| Tipologia   | Calpestabile           |
| Posizione installativa                                  | Pavimento              |
| Ambiente installativo                                   | Outdoor                |
| Sorgente luminosa                                       | Tecnologia LED         |
| Struttura del circuito                                  | arrayLED               |
| Ottica  | Medium Flood           |
| Direzione emissione luminosa                            | verso l'alto           |
| Potenza nominale  | 12 W DC                |
| Flusso luminoso sorgente                                | 1854 lm                |
| Range di tensione in ingresso                           | 350mA                  |
| CCT / Tonalità  | 4000 K                 |
| Indice di resa cromatica                                | 80 Ra                  |
| C.C. / C.V.   | CC                     |
| Classe di isolamento                                    | 3                      |
| IP  | IP68                   |
| Limitazioni installative                                | Non per uso underwater |
| IK  | IK10                   |
| Prova del filo incandescente                            | 850°                   |
| Montaggio diretto su superfici normalmente infiammabili | Si                     |
| CE  | Si                     |
| Driver incluso  | No                     |
| Articolo dimmerabile                                    | DALI - 1-10V           |
| Orientabilità   | No                     |
| Basculante  | No                     |
| Calpestabilità  | Si                     |
| Carrabilità   | No                     |
| Cavo incluso  | Si                     |
| Lunghezza del cavo                                      | 1 m                    |
| Resinatura  | Si                     |
| Tipologia di emissione luminosa                         | Singola emissione      |
| Peso netto  | 0.9 Kg                 |
| Protezione scariche elettrostatiche                     | No                     |
| Protezione surge  | No                     |
| Tecnologia ottica                                       | Dark light             |
| Caratteristiche tecnologiche prodotto                   | Acquastop              |

#### Finitura corpo

|             |  |
|-------------|--|
| Materiale   | Alluminio Pressofuso EN AB - 46100                 |
| Colore      | nero RAL 9005 opaco                                |
| Lavorazione | Anodizzazione poro aperto + Verniciatura a polvere |

#### Finitura diffusore

|             |                               |
|-------------|-------------------------------|
| Materiale   | Vetro extra chiaro - Temprato |
| Colore      | Trasparente - Nero            |
| Lavorazione | serigrafia                    |

#### Finitura Flangia

|             |                   |
|-------------|-------------------|
| Materiale   | Acciaio AISI 316L |
| Colore      | acciaio           |
| Lavorazione | spazzolatura      |

#### Elettronica



C-E200006  
On/Off Driver 198~264V AC / 180~275V DC (1 art.)

#### Cavi Elettrificazione

|                 |    |
|-----------------|----|
| Connettore cavo | No |
|-----------------|----|

**Uplights | 1 arrayLED 12 W DC 350 mA | CRI 80 | Base 81195N30**

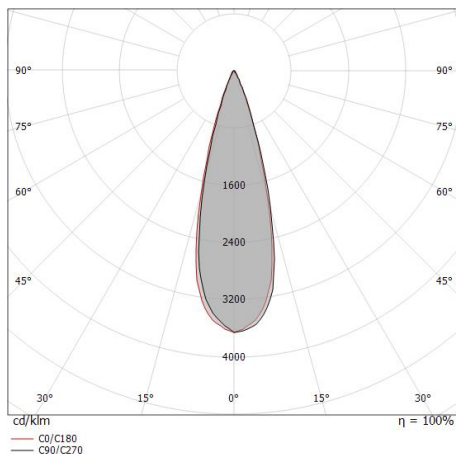
Uplights a singola emissione per applicazione outdoor. La sorgente luminosa LED, di colore bianco naturale, con distribuzione luminosa, è composta da 1 LED arrayled, con una CCT 4000 K ed un CRI 80; il flusso luminoso della sorgente è di 1854 lm, con un'efficienza nominale di 154.5 lm/W.

Il corpo dell'apparecchio, realizzato in alluminio pressofuso in ab - 46100, presenta una finitura di colore nero ral 9005 opaco, ottenuta tramite anodizzazione poro aperto + verniciatura a polvere; il diffusore è prodotto in vetro extra chiaro - temprato, con una lavorazione di serigrafia. Il grado di protezione è IP68; il peso complessivo è di 0.9 kg. Il driver d'alimentazione non è fornito e deve essere ordinato separatamente.

La potenza assorbita dall'apparecchio è di 12 W. Il cavo per l'alimentazione è incluso e presenta una lunghezza di 1 m.

L'apparecchio presenta una classe di isolamento III ed è installabile a pavimento su muratura con controcassa cod. 99857.

Conforme alla norma EN 60598-1 e alle relative prescrizioni particolari.



|     |      |                         |       |               |
|-----|------|-------------------------|-------|---------------|
| 0.5 | 0.26 | $E(0^\circ)$<br>$E(C0)$ | 14.8° | 17256<br>7840 |
| 1.0 | 0.53 | $E(0^\circ)$<br>$E(C0)$ | 14.8° | 4314<br>1960  |
| 1.5 | 0.79 | $E(0^\circ)$<br>$E(C0)$ | 14.8° | 1917<br>871   |
| 2.0 | 1.06 | $E(0^\circ)$<br>$E(C0)$ | 14.8° | 1079<br>490   |
| 2.5 | 1.32 | $E(0^\circ)$<br>$E(C0)$ | 14.8° | 690<br>314    |
| 3.0 | 1.59 | $E(0^\circ)$<br>$E(C0)$ | 14.8° | 479<br>218    |

Distance [m] Cone diameter [m] Illuminance [lx]

— C0/C180 (Half-peak divergence: 29.6°)

**Classe di efficienza energetica**

Questo prodotto contiene una sorgente luminosa di classe di efficienza energetica D.

**Caratteristiche Illuminotecniche**

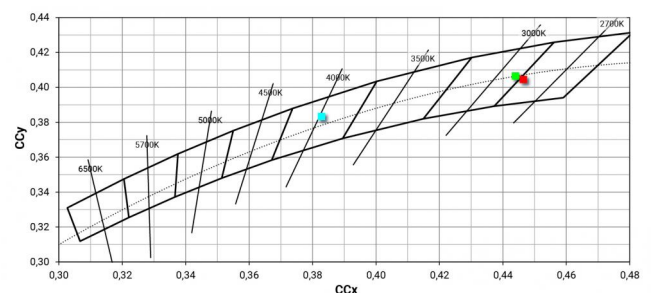
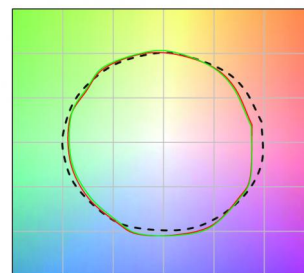
|   |                |
|---|----------------|
| Resa luminosa apparecchio (LOR)                 | 63 %           |
| Flusso luminoso sorgente                        | 1854 lm        |
| Flusso luminoso apparecchio                     | 1179 lm        |
| Potenza reale apparecchio                       | 12 W           |
| Efficienza reale apparecchio                    | 98 lm/W        |
| Temperatura di colore                           | 4000 K         |
| Deviazione standard di corrispondenza colore    | 2 Step MacAdam |
| Indice di resa cromatica                        | 80 Ra          |
| Gamut Area Index                                | 70 GAI         |
| Indice Resa Cromatica                           | 14 R9          |
| IES TM-30 Rf                                    | 82             |
| IES TM-30 Rg                                    | 94             |
| Black Body Locus                                | On             |
| Temperatura standard dell'ambiente di esercizio | -20 / +50°C    |
| Temperatura tipica sul vetro                    | 40°C           |

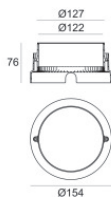
**LED Life / Failure Ratio**

L70 B10 C0 296960h (at Tj 65 Ta 25 )

**OPTICAL**

|                             |              |
|-----------------------------|--------------|
| Optica C0/C180              | 30°          |
| Light distribution simmetry | Asymmetrical |

**COLOR VECTOR GRAPHIC**


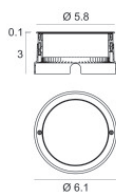
**Controcassa**

posizione installativa: pavimento, terreno; tipo installazione: muratura L=154mm, H=76mm,  
D=154mm.

Materiale:Plastica ABS, colore:Nero .

**Code**

99652

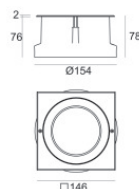
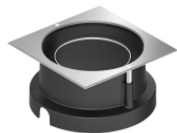
**Controcassa**

posizione installativa: pavimento, terreno; tipo installazione: muratura L=105mm, H=76mm,  
D=105mm.

Materiale:Acciaio AISI 316, colore:acciaio.

**Finish****Code**

99564

**Controcassa**

posizione installativa: pavimento, terreno; tipo installazione: muratura L=146mm, H=76mm,  
D=146mm.

Materiale:Acciaio AISI 316, colore:acciaio.

**Finish****Code**

99857